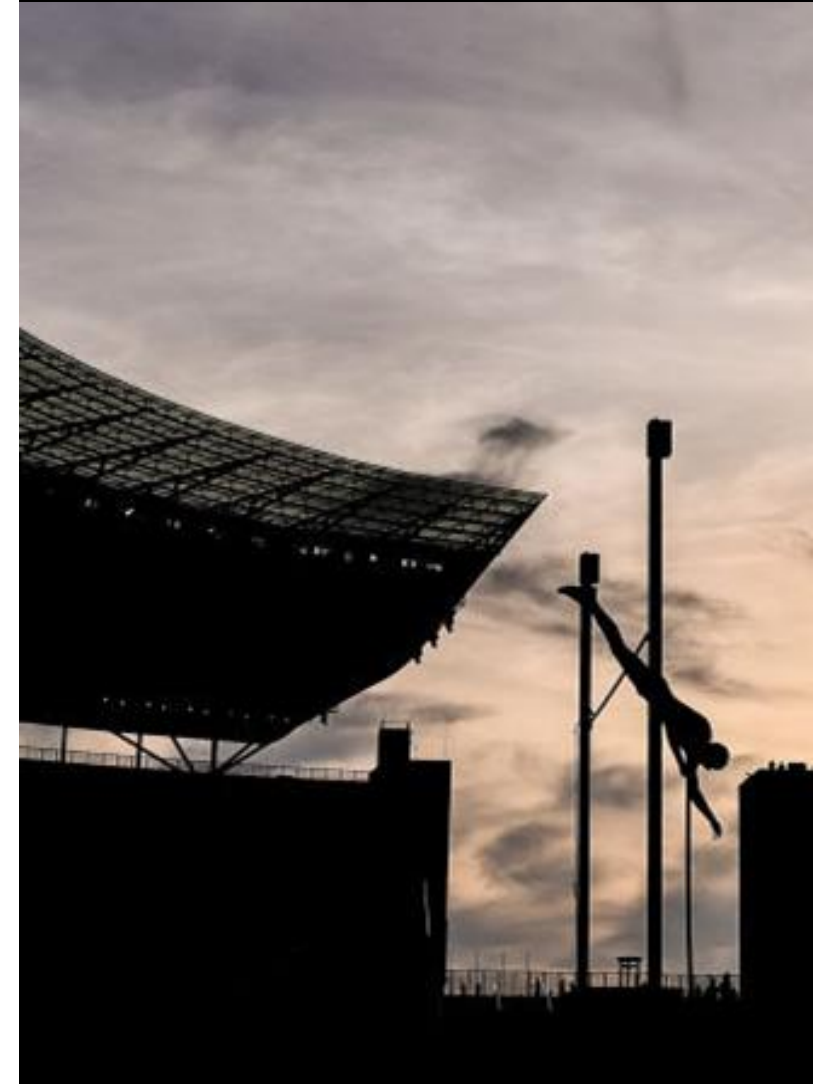


Guide pratique à l'attention des clients TPE, PME et acteurs de l'ESS



Les Jeux de 2024 : Des opportunités économiques pour les TPE/PME/entreprises de l'ESS de tous les territoires



Toutes les **TPE, PME** et entreprises de **l'ESS**, peuvent **être concernées** par les **appels d'offres** autour des Jeux Olympiques et Paralympiques de Paris 2024.

Premier partenaire premium de Paris 2024, le **Groupe BPCE** et ses marques, **Banque Populaire** et **Caisse d'Epargne**, ainsi que les réseaux professionnels que sont le **MEDEF**, la **CRESS**, **France Active**, les **CCI** et d'autres acteurs de soutien comme **Les Canaux**, **ESS 2024** et **Entreprises 2024** sont mobilisés pour :

- 1/ **Accompagner les TPE/PME/entreprises de l'ESS** afin qu'elles bénéficient des retombées économiques des Jeux de Paris 2024
- 2/ **Soutenir l'emploi** grâce à la dynamique d'entraînement des Jeux de Paris 2024
- 3/ **Faire bénéficier les entreprises françaises de l'ensemble du territoire de l'activité économique** générée par l'organisation des Jeux de Paris 2024

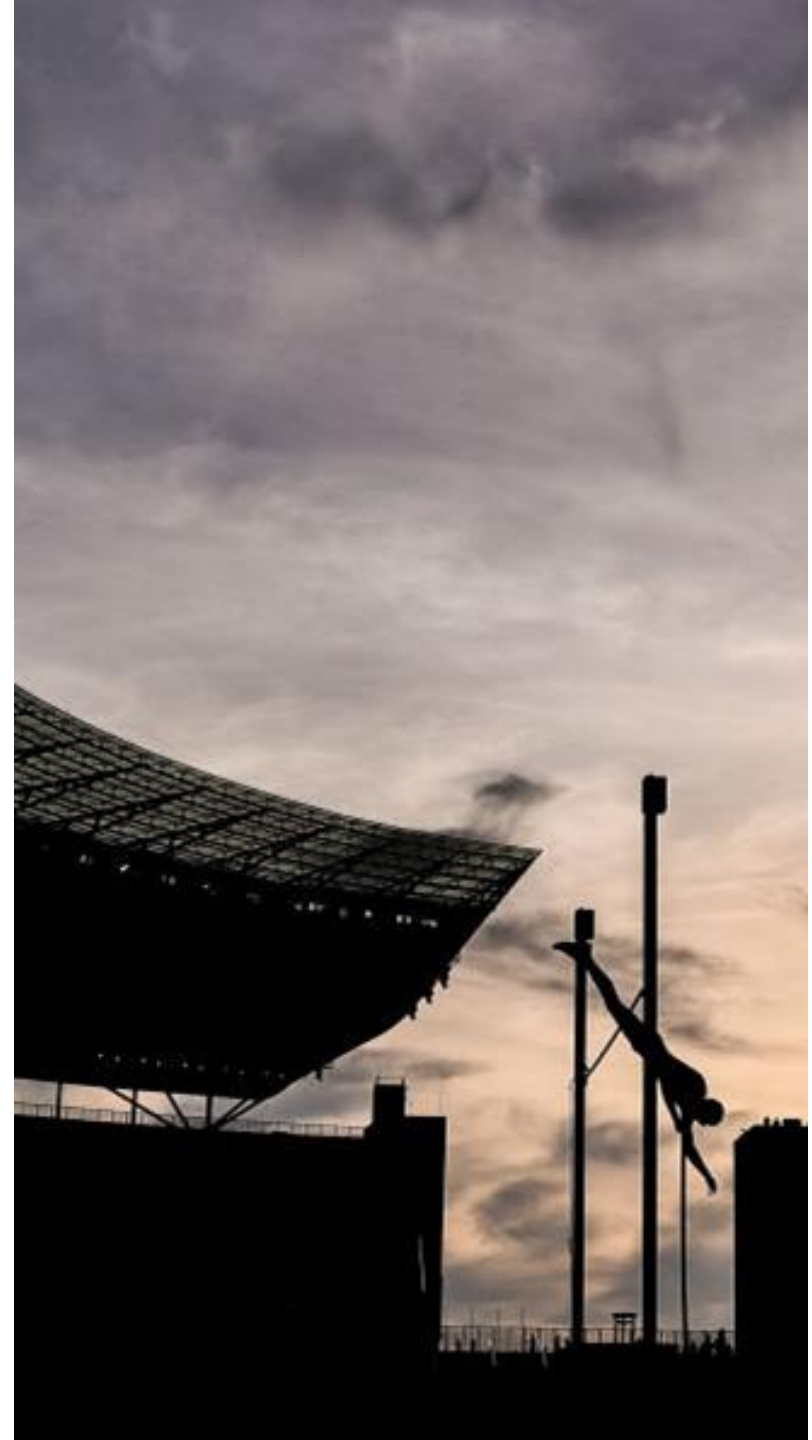
-> Ce document récapitule toutes les infos utiles pour faciliter les démarches

SOMMAIRE

1/ Les **opportunités** générées par les Jeux Olympiques et Paralympiques de Paris 2024, sur tout le territoire

2/ Les **outils** : s'inscrire sur les plateformes dédiées pour accéder aux appels d'offres

3 / Les **ressources** sur lesquelles vous pouvez compter autour de vous pour être accompagné



- ✓ **Le plus grand événement jamais organisé en France**
- ✓ **Du 26 juillet au 11 août 2024 (Jeux Olympiques) et du 28 août au 8 septembre 2024 (Jeux Paralympiques)**
- ✓ **28 sports + 4 nouvelles disciplines et 22 sports paralympiques**
- ✓ **10 500 athlètes Olympiques + 4 350 Paralympiques / 4 milliards de téléspectateurs / 20 000 journalistes / 13,5 millions de billets**



Des opportunités économiques et d'emploi dans les régions en permettant l'accès aux marchés à toutes les entreprises, notamment les TPE-PME et les entreprises de l'ESS



PARIS 2024
JEUX PARALYMPIQUES

2 instances à la tête du projet :



Paris 2024 : en charge de l'organisation de l'évènement et des services afférents ainsi que des opérations d'aménagement liés aux Jeux

Solideo, en charge de la construction et de la livraison des ouvrages liés aux Jeux avec les maîtres d'ouvrages

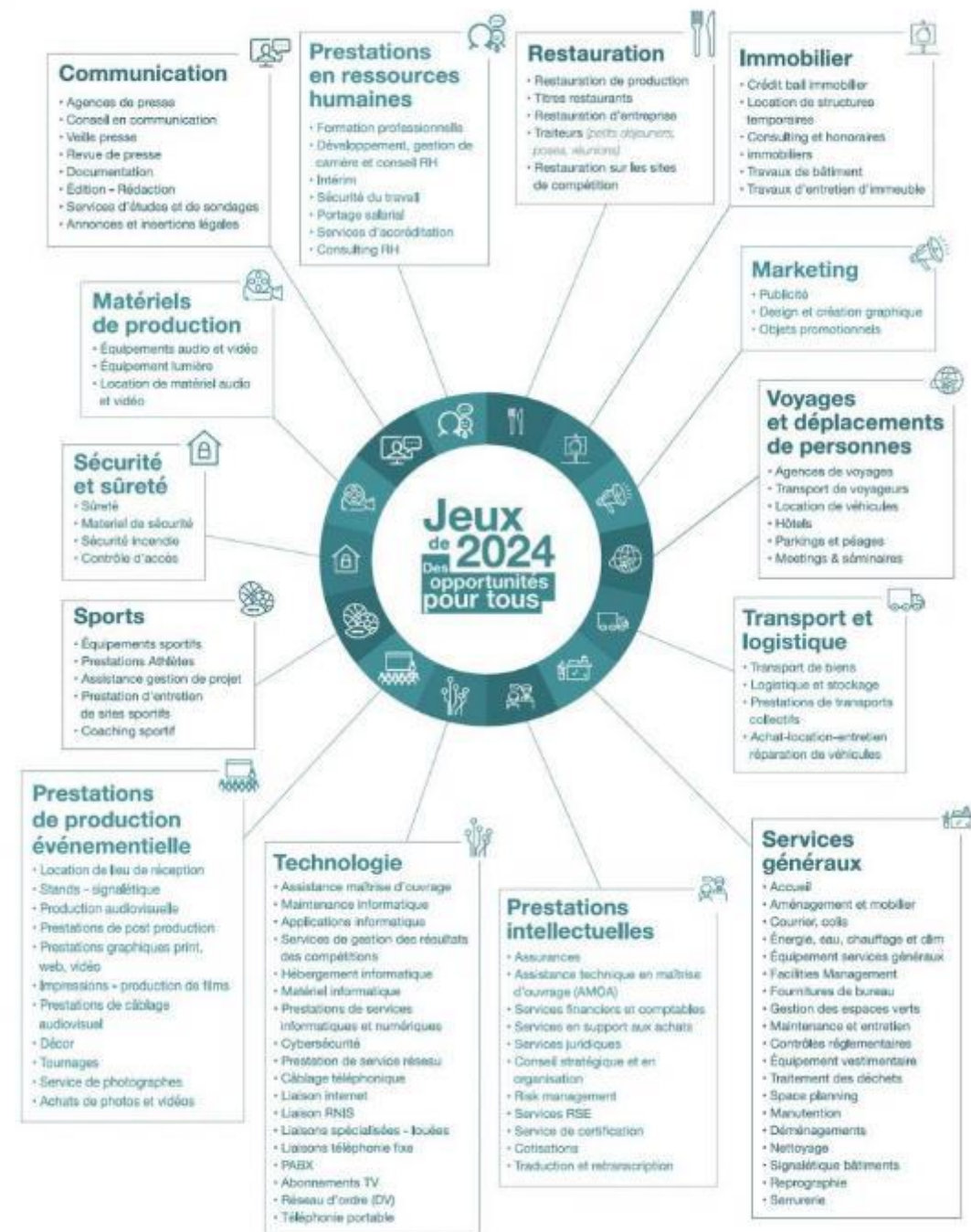
Opportunités

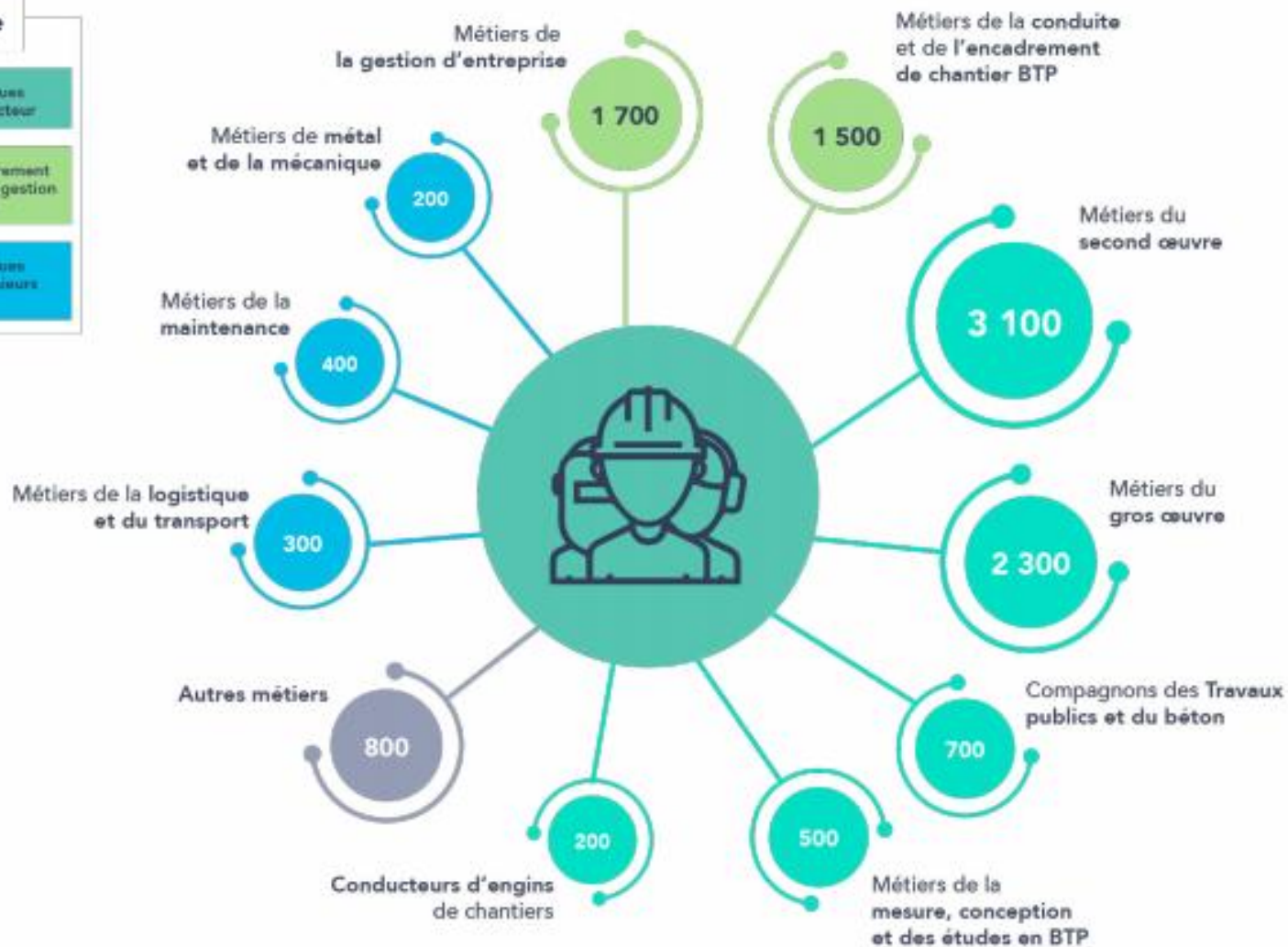
ACTIVITES CONCERNEES PAR LES MARCHES DES JEUX

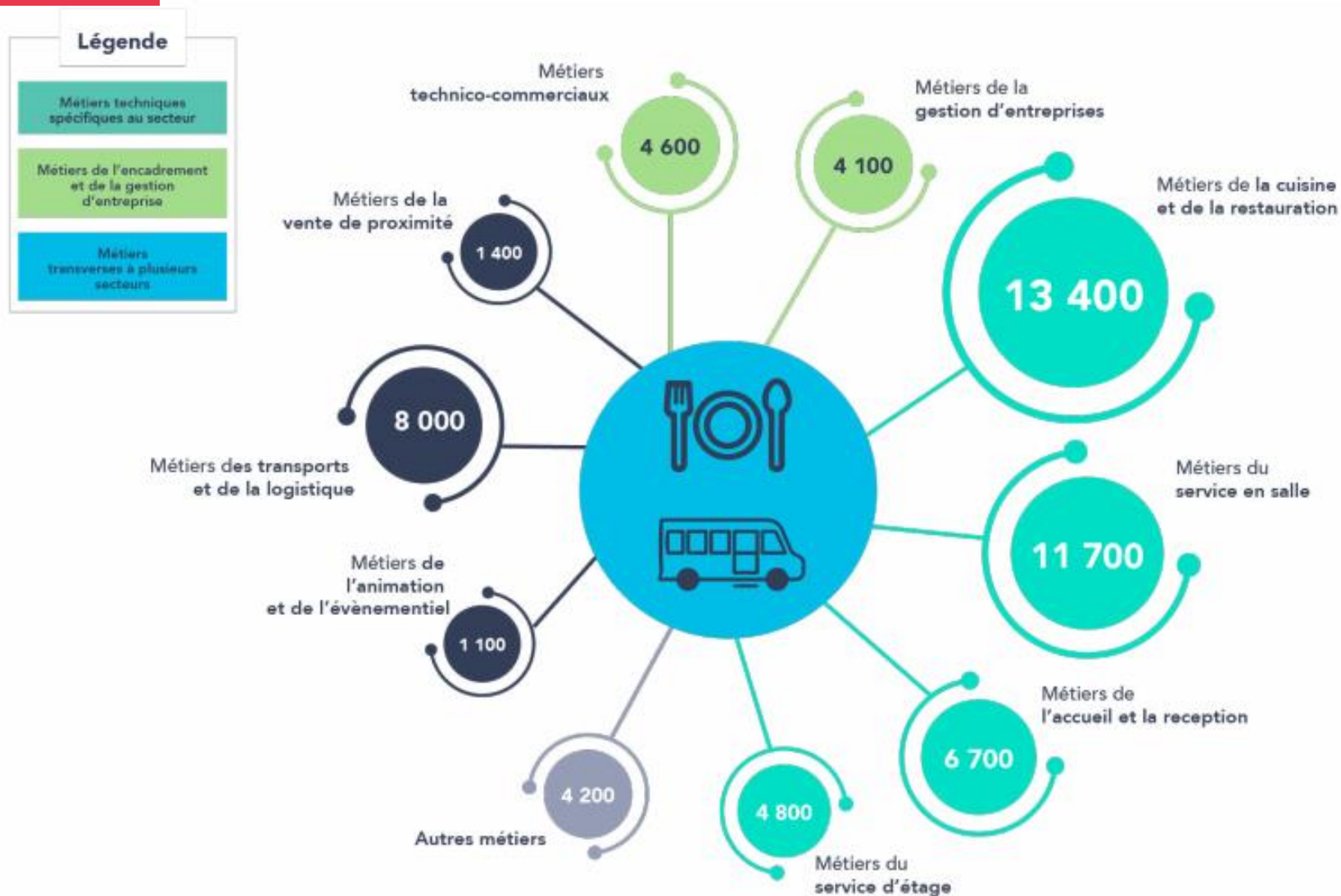
D'ici la fin de l'année 2019, Paris 2024 mettra à disposition des entreprises une **cartographie des achats** qui donnera de la visibilité sur la nature des **marchés qui seront ensuite publiés à compter de fin 2019 et jusqu'en 2024**. Cette cartographie sera amenée à être précisée au fil du temps sur la nature des futurs marchés.

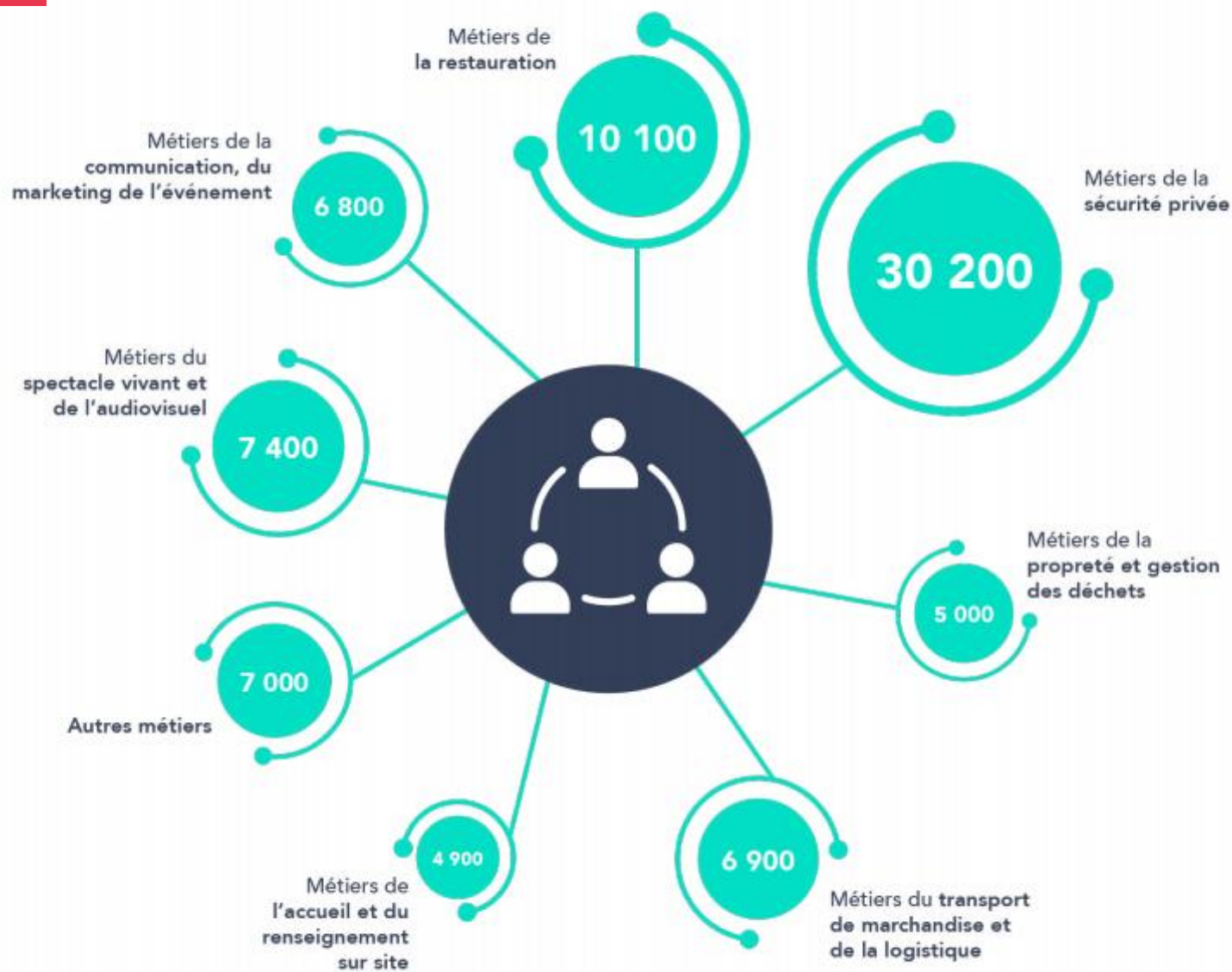
Dès **2019** et plus encore en **2020**, la SOLIDEO lancera des marchés publics et visera à en promouvoir l'accès des **PME-TPE** et **entreprises de l'ESS**

Des opportunités économiques à saisir et des retombées d'emploi attendues !







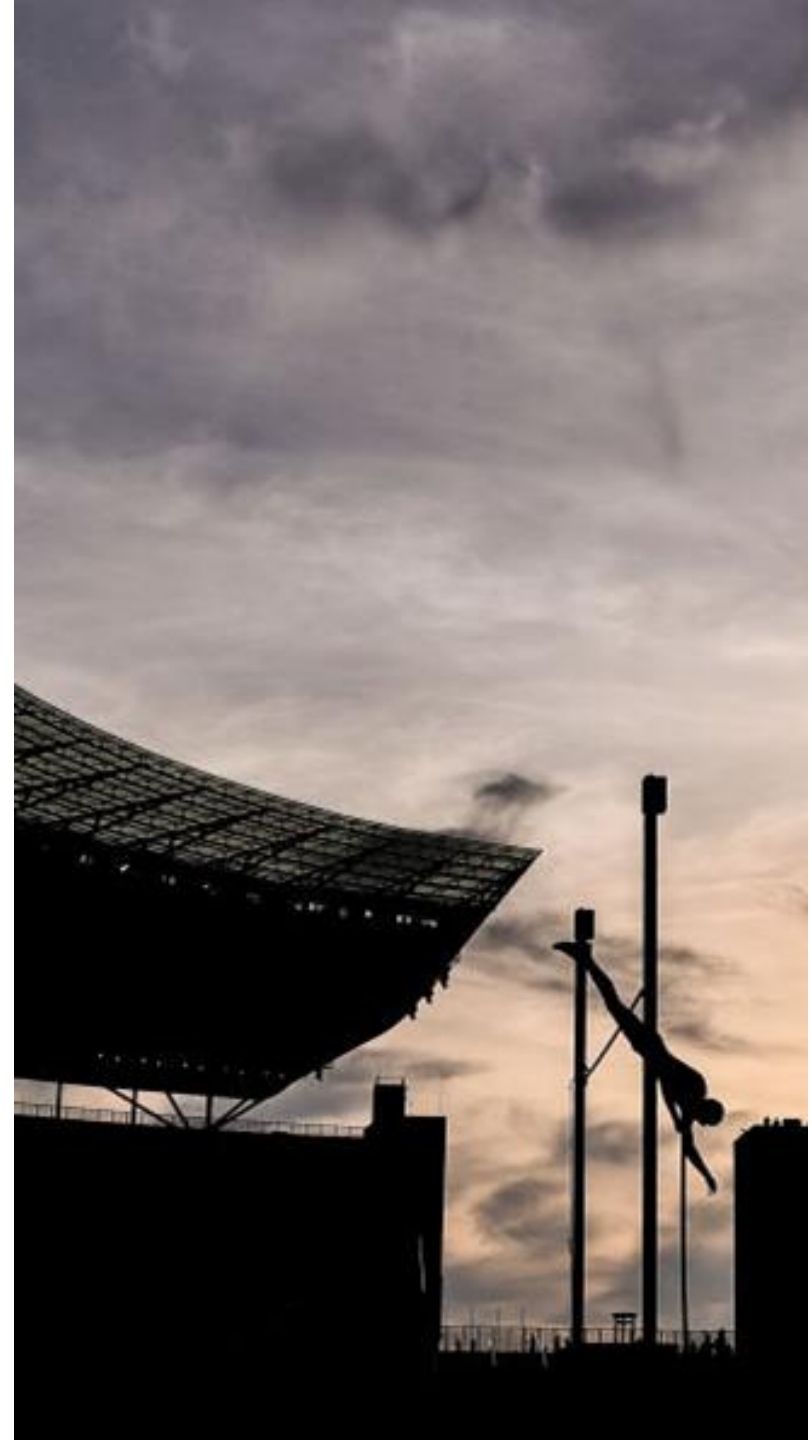


SOMMAIRE

1/ Les opportunités générées par les jeux Olympiques et Paralympiques de Paris 2024, sur tout le territoire

2/ Les outils : s'inscrire sur les plateformes dédiées pour accéder aux appels d'offres

3 / Les ressources sur lesquelles vous pouvez compter autour de vous pour être accompagné



Des **centaines de marchés** publiés dans les cinq prochaines années par **Paris 2024** et la **SOLIDEO**

2 outils concrets pour aider les **TPE/PME/entreprises de l'ESS** à se saisir des opportunités des Jeux de 2024

Inscrivez-vous !



www.entreprises2024.fr



www.ess2024.org

LES OUTILS : ENTREPRISES 2024



Eric Ingargiola – Chef de projet

Entreprises 2024

eingargiola@medef.fr

www.entreprises2024.fr



@2024Entreprises

**OFFRIR TOUTES LES INFORMATIONS
NÉCESSAIRES POUR FACILITER L'ACCÈS AUX
OPPORTUNITÉS ÉCONOMIQUES ET SOCIALES
LIÉES À L'ORGANISATION DES JEUX
OLYMPIQUES ET PARALYMPIQUES DE PARIS**

2024

**TPE/PME, inscrivez-vous sur la plateforme
Entreprises 2024 pour être informé des [appels
d'offres publics et privés](#) réalisés dans le cadre
de l'organisation d'un grand événement
sportif international.**

**Réunions d'information, sessions
d'accompagnement, rencontres « donneurs
d'ordre / PME », [retrouvez l'ensemble des
rendez-vous](#) proposés sur toute la France.**

**Bientôt disponible : faire connaître son savoir-
faire et innovations directement sur la
plateforme**



Christophe DIVI – Directeur ESS 2024
christophe.divi@lescanaux.paris

Pia LE FICHER – Cheffe de projet ESS 2024
pia@lescanaux.paris

www.ess2024.org



LA PLATEFORME D'ACCOMPAGNEMENT DES STRUCTURES ESS SOUHAITANT RÉPONDRE AUX APPELS D'OFFRES DES JEUX DE PARIS 2024

**Pour s'informer sur les marchés et sur
l'actualité des Jeux solidaires de Paris
2024 : rendez-vous sur le site
www.ess2024.org + s'inscrire à la
newsletter**

**[Pour référencer votre solution et ainsi
recevoir les marchés correspondant à
votre expertise](#)**

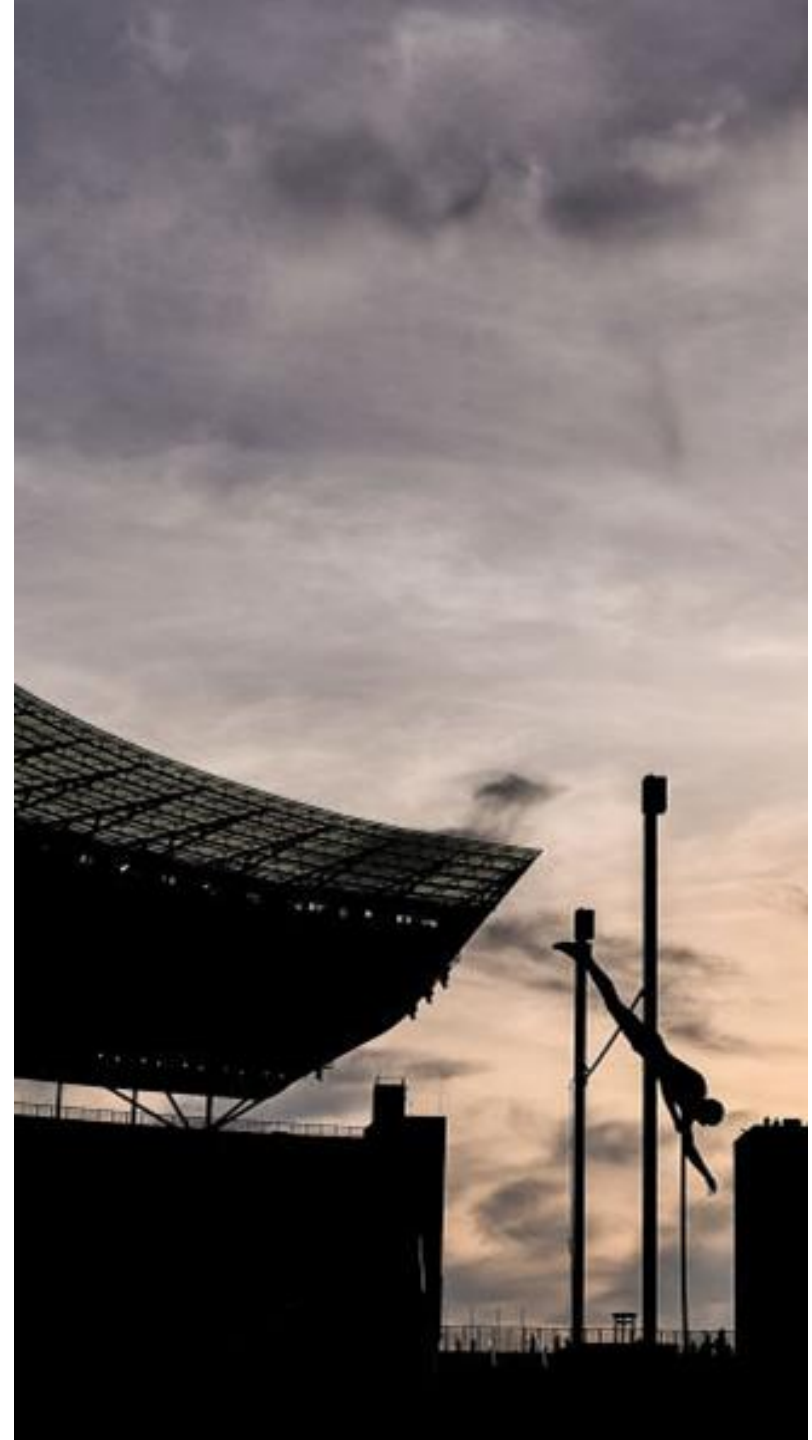
**Merci de bien préciser le secteur
d'activité de votre structure avec des
exemples précis de ce que vous faites ou
pourriez réaliser dans le cadre des Jeux
de Paris 2024 + ajouter vos références et
clients phares)**

SOMMAIRE

1/ Les opportunités générées par les jeux Olympiques et Paralympiques de Paris 2024, sur tout le territoire

2/ Les outils : s'inscrire sur les plateformes dédiées pour accéder aux appels d'offres

3 / Les ressources sur lesquelles vous pouvez compter autour de vous pour être accompagné



LES RESSOURCES



La Caisse d'Épargne accompagne les TPE, PME et acteurs de l'ESS dans leur développement :



Cycle d'Exploitation:
mobilisation du poste clients, avances, découverts, cautions de marché



Investissements en Crédit Moyen/Long Terme / Crédit-Bail Mobilier / Location Longue Durée



Gestion des flux commerciaux
Accompagnement à l'International
Attribution de Cautions et Garanties



Dispositifs d'Ingénierie Sociale
pour fidéliser les talents

CENTRES D'AFFAIRES ENTREPRISES, ECONOMIE SOCIALE ET INSTITUTIONNELS

■ COTES D'ARMOR

18 rue de Rohan
22041 SAINT-BRIEUC CEDEX 2
Tél. : 02 57 44 08 80

■ FINISTERE

Rue Jules Janssen
ZI de Kergaradec
29490 GUIPAVAS
Tél. : 02 57 29 09 40

■ ILLE-ET-VILAINE

4 rue du Chêne Germain
CS 17634
35576 CESSON-SEVIGNE Cedex
Tél. : 02 57 42 10 43

■ LOIRE-ATLANTIQUE

180 TER route de Vannes
44700 ORVAULT
Tél. : 02 49 79 00 97

■ MAINE-ET-LOIRE

2 avenue de la Fontaine
49070 BEAUCOUZE
Tél. : 02 72 73 80 80

■ MAYENNE

7 avenue du Maréchal
de Lattre de Tassigny
53000 LAVAL
Tél. : 02 52 93 03 00

■ MORBIHAN

39 rue de la Villeneuve
Bâtiment Fastnet
56100 LORIENT
Tél. : 02 57 92 05 40

■ SARTHE

47 avenue Bartholdi
Bâtiment Newton
72000 LE MANS
Tél. : 02 52 92 05 00

■ VENDEE

Rue Jacques-Yves Cousteau
ZAC de Beaupuy – BP 89
85003 LA ROCHE-SUR-YON Cedex
Tél. : 02 53 88 40 80

@CAISSE D'EPARGNE

Banque en ligne des Associations et des Collectivités
Tél. : 02 49 79 00 96

Utile en Bretagne et Pays de la Loire

<https://caissedepargnebretagnepaysdeloire.fr/tourneecepourparis2024/>



Gaëlle Saint-Drenant

Responsable de programmes Dinamic Entreprises /
Entreprises Pays de la Loire

Gaelle.saint-drenant@paysdelaloire.cci.fr

T. 02 40 44 63 09

Les services proposés aux TPE/PME/ESS dans l'optique des Jeux de Paris 2024

Programmes d'accompagnement et
d'aide à la performance :

- [DINAMIC Entreprise](#) : Accélérateur du développement des PME
- [RH+](#) : Pour une gestion de ses ressources humaines plus performante

Financement (avance financière
remboursable à taux zéro) :

- [AID](#),
- [Vendée croissance](#),
- [Initiative Anjou](#) financement

Aides et accompagnements à retrouver
sur : <https://entreprisespaysdelaloire.fr/>



**Marianne Caudal – Chargée de mission
Entrepreneuriat**

Marianne.caudal@cress-pdl.org

www.essor-paysdelaloire.org

www.cress-pdl.org

ESSOR

Le portail de l'accompagnement
et du financement de l'ESS en Pays de la Loire

**ESSor, le portail de l'accompagnement et du
financement de l'ESS en Pays de la Loire**

**Vous souhaitez vous positionner sur les appels
d'offres des Jeux de Paris 2024 ?**

**RDV sur ESSor pour trouver des
accompagnements et des outils de financement!**

**Plus de 200 accompagnements et 500 outils de
financement y sont référencés !**

www.essor-paysdelaloire.org

*ESSor est un portail animé par la CRESS, dans le cadre
de sa mission d'appui à la création, au
développement et à la consolidation des entreprises
de l'ESS en Pays de la Loire.*

LES RESSOURCES



FRANCE ACTIVE
Les entrepreneurs engagés
PAYS DE LA LOIRE

France Active Pays de la Loire
02 30 300 400
contact@fondes.fr www.fondes.fr

LE PACTE

