

A l'initiative du **CRA Vendée**



CEDANTS & REPRENEURS D'AFFAIRES



# Mon entreprise demain ?

Edition 2010

Le répertoire des acteurs  
de la transmission en Vendée

# Les partenaires de l'opération



## CRA VENDÉE

33 rue de l'Atlantique - BP 206  
85005 LA ROCHE SUR YON CEDEX - Tél. : 02 51 37 33 11  
E-mail : [contact@cra-vendee.com](mailto:contact@cra-vendee.com)  
Site Internet : [www.cra-asso.fr](http://www.cra-asso.fr)



## CHAMBRE DE COMMERCE ET D'INDUSTRIE

16 rue Olivier de Clisson - BP 49  
85002 LA ROCHE SUR YON CEDEX - Tél. : 02 51 45 32 32  
E-mail : [info@vendee.cci.fr](mailto:info@vendee.cci.fr)  
Site Internet : [www.vendee.cci.fr](http://www.vendee.cci.fr)



## CGPME

25 rue des Halles  
85000 LA ROCHE SUR YON - Tél. : 02 51 62 63 12  
E-mail : [accueil@85.cgpme-pdl.fr](mailto:accueil@85.cgpme-pdl.fr)  
Site Internet : [www.cgpme.fr](http://www.cgpme.fr)



## CHAMBRE DE MÉTIERS ET DE L'ARTISANAT

35 rue Sarah Bernhardt - BP 75  
85002 LA ROCHE SUR YON CEDEX - Tél. : 02 51 44 35 40  
E-mail : [cm85@cm-larochesuryon.fr](mailto:cm85@cm-larochesuryon.fr)  
Site Internet : [www.cm-larochesuryon.fr](http://www.cm-larochesuryon.fr)



## FÉDÉRATION BANCAIRE FRANÇAISE COMITÉ DES BANQUES DE VENDÉE

Site Internet : [www.fbf.fr](http://www.fbf.fr)



## MEDEF VENDÉE

16 rue Olivier de Clisson - BP 49  
85002 LA ROCHE SUR YON CEDEX - Tél. : 02 51 05 06 06  
E-mail : [medef.vendee@wanadoo.fr](mailto:medef.vendee@wanadoo.fr)  
Site Internet : [www.medef.com](http://www.medef.com)



## RÉSEAU ENTREPRENDRE VENDÉE

16 rue Olivier de Clisson  
85000 LA ROCHE SUR YON - Tél. : 02 51 41 29 13  
E-mail : [vendee@reseau-entreprendre.org](mailto:vendee@reseau-entreprendre.org)  
Site Internet : [www.reseau-entreprendre-vendee.fr](http://www.reseau-entreprendre-vendee.fr)



## VENDÉE EXPANSION

33 rue de l'Atlantique - BP 206  
85005 LA ROCHE SUR YON CEDEX - Tél. : 02 51 44 90 00  
E-mail : [contact@vendee-expansion.fr](mailto:contact@vendee-expansion.fr)  
Site Internet : [www.vendee-expansion.fr](http://www.vendee-expansion.fr)

# Edito



## **La transmission de son entreprise est un acte normal de gestion. Pour autant, ce n'est pas un acte banal.**

C'est un projet de longue haleine qui se prépare le plus en amont possible et qui engage, avec le chef d'entreprise, plusieurs personnes de son entourage familial, de son équipe ou de ses partenaires extérieurs.

C'est également un enjeu stratégique pour la Vendée qui voit se retirer une génération de chefs d'entreprise à l'origine de l'essor historique du département et qui voit arriver des dirigeants avec d'autres méthodes de travail et de nouveaux projets pour leurs entreprises.

Cet enjeu appelle une mobilisation de tous. Chacun selon ses compétences, les sociétés de conseil, les chambres consulaires, les groupements professionnels et d'autres organismes institutionnels proposent des prestations d'accompagnement de la transmission. Leurs interventions, complémentaires les unes des autres, répondent à des besoins précis liés à la nature de l'entreprise à céder ou à la phase du processus de cession.

Ce répertoire s'adresse aux futurs cédants qui s'engagent dans le projet de transmission de leur petite ou moyenne entreprise. Il regroupe l'ensemble des acteurs qui pourront apporter un service utile au cédant.

L'exhaustivité est difficile pour ce type de document et des oublis sont toujours possibles. Il sera donc enrichi et réédité régulièrement. Il vivra également en version électronique sur les sites web des différents partenaires où il sera mis à jour en permanence.

**Les partenaires de l'opération  
« Mon entreprise demain ? »**

# Sommaire

## Accompagnement et conseil

---

- Chambre de Commerce et d'Industrie de la Vendée..... p. 6
- Chambre de Métiers et de l'Artisanat de la Vendée..... p. 7
- Réseau Entreprendre Vendée..... p. 8
- Vendée Expansion..... p. 9
- Ordre des Experts Comptables..... p. 10
- KPMG..... p. 11
- SOREGOR..... p. 12
- FIDÉA..... p. 13
- Cabinet Laucoin & Associés..... p. 14
- In Extenso..... p. 15
- Liste des Experts Comptables..... p. 16
- Liste des personnes autorisées à exercer la profession d'Expert Comptable de la Vendée ..... p.25

## Mise en relation

---

- CRA Vendée..... p. 26
- Liste des prestataires de mise en relation ..... p. 27

## Financement

---

- Fédération Bancaire Française..... p. 28
- Banque Populaire Atlantique..... p. 29
- Crédit Agricole..... p. 30
- Crédit Mutuel Océan..... p. 31
- Société Générale..... p. 32
- CIC Banque CIO-BRO..... p. 33



- Les banques FBF de Vendée ..... p. 34
- Oséo ..... p. 35
- Réseau des Plateformes « France Initiative » ..... p. 36

## Conseils Juridiques

---

- Ordre des Avocats ..... p. 37
- FIDAL ..... p. 39
- Parthéma ..... p. 40
- Liste des Avocats ..... p. 41

## Gestion de patrimoine

---

- Chambre des Notaires de Vendée ..... p. 42
- Liste des Notaires de Vendée ..... p. 43
- FIP Patrimoine ..... p. 46
- Liste des Gestionnaires de Patrimoine ..... p. 47

## Assurances

---

- Liste des Assurances ..... p. 49

## Formation et conseil RH

---

- Ecole des Managers ..... p. 50
- Liste des organismes proposant des Formations et conseil RH ..... p. 51

## Aides publiques

---

- Aides publiques ..... p. 52

# C.C.I.

Chambre de Commerce  
et d'Industrie de la Vendée



## **Vous envisagez de transmettre ou de céder votre activité, vous souhaitez :**

- vous informer et préparer la transmission de votre entreprise ;
- être conseillé et accompagné pendant la phase de transmission par des experts spécialisés ;
- diffuser, en toute confidentialité, une information sur la mise en vente de votre affaire ou de votre fonds.



CCI de la Vendée

## **Vous envisagez de reprendre une entreprise, vous souhaitez :**

- vous informer sur les processus de reprise d'entreprise ;
- affiner votre ciblage et sérier votre projet de reprise ;
- être conseillé et accompagné dans la construction et la validation de votre projet ;
- bénéficier d'un programme de formation adapté à vos besoins.

**Les Services de la Chambre de Commerce et d'Industrie de la Vendée** sont à votre disposition pour vous accompagner, en toute confidentialité, dans la réalisation de votre projet et vous proposent :

- un suivi individualisé ;
- des opportunités de mise en relation ou de rapprochement ;
- la mise à disposition d'un réseau de professionnels (banques, experts comptables, avocats, etc...) ;
- l'élaboration si besoin d'un dossier de présentation / de reprise d'entreprise (mobilisation des aides publiques), etc...

## Contacts

**Joël DIQUET**, Service Industrie, tél. : 02 51 45 32 32

**Mikaël VINCENT**, Service Espace Entreprendre, tél. : 02 51 45 32 00

E-mail : joel.diquet@vendee.cci.fr ; mikael.vincent@vendee.cci.fr

Adresse : 16 rue Olivier de Clisson - 85000 LA ROCHE SUR YON

# Chambre de Métiers et de l'Artisanat



## CHEF D'ENTREPRISE ARTISANALE

**Vous souhaitez transmettre votre entreprise** maintenant ou dans les années à venir, à un enfant, un salarié ou un tiers **ou** vous **préparer à une future transmission.**

La Chambre de Métiers et de l'Artisanat de la Vendée vous assiste dans votre réflexion en :

- évaluant l'entreprise ;
- présentant les règles juridiques à respecter et les choix qui peuvent être effectués ;
- réalisant l'étude financière du repreneur.

## Vous n'avez pas de repreneur

La Chambre de Métiers et de l'Artisanat de la Vendée vous aide dans la recherche d'un successeur.

## REPRENEUR D'ENTREPRISE ARTISANALE

**Vous souhaitez reprendre une entreprise** d'un parent, de votre employeur ou d'un tiers.

La Chambre de Métiers et de l'Artisanat de la Vendée vous assiste dans votre réflexion en :

- analysant les documents de l'entreprise ;
- présentant les règles juridiques à respecter et les choix qui peuvent être effectués ;
- réalisant l'étude financière de reprise.

## Vous cherchez une entreprise à reprendre

La Chambre de Métiers et de l'Artisanat de la Vendée dispose d'un fichier d'entreprises en recherche de successeur.

## Contacts

**Catherine MERLET**, Service transmission des entreprises,  
tél. : 02 51 44 35 19.

**Roger ERNOULT**, conseiller économique  
E-mail : [transmission@cm-larochesuryon.fr](mailto:transmission@cm-larochesuryon.fr)

Adresse : 35 rue Sarah Bernhardt - BP 75 - 85002 LA ROCHE SUR YON

# Réseau Entreprendre Vendée



Créé en février 2006, **Réseau Entreprendre® Vendée est une association de chefs d'entreprises et dirigeants** dont la vocation est d'offrir une organisation structurée et compétente afin de favoriser et faciliter l'émergence et la réussite de nouveaux entrepreneurs.

## **Avec Réseau Entreprendre® Vendée, le nouvel entrepreneur bénéficie gratuitement :**

- d'un soutien financier par l'octroi d'un prêt d'honneur de 15 à 50 K€ sans intérêt ni caution ;
- d'un accompagnement humain de proximité, par un chef d'entreprise en activité, d'une durée minimale de 2 ans ;
- d'une mise en relation avec les membres du réseau ;
- d'un accompagnement collectif au travers des clubs de lauréats qui se réunissent tous les mois et traitent de thèmes liés à la fonction de dirigeant.

## **Ce dispositif s'adresse :**

- aux créateurs d'entreprises à potentiel, c'est-à-dire avec une perspective de créer au moins 5 emplois dès les 3 premières années ;
- aux repreneurs d'entreprises ayant le projet de développer l'emploi par un repositionnement stratégique ou commercial.

### **Réseau Entreprendre® Vendée en quelques chiffres :**

- 126 membres chefs d'entreprises
- 436 sollicitations
- 56 comités d'engagement
- 52 entreprises accompagnées (lauréats)
- 950 emplois créés ou maintenus depuis 2006
- 1 377 000 de prêts d'honneur accordés

## Contact

**Christophe FRESNAIS**, Directeur, tél. : 02 51 41 29 13

E-mail : [vendee@reseau-entreprendre.org](mailto:vendee@reseau-entreprendre.org)

Adresse : 16 rue Olivier de Clisson - BP 49

85002 LA ROCHE SUR YON CEDEX



Olivier POIRIER-COUTANSAIS

**Vendée Expansion est l'agence de développement économique de la Vendée, au service des entreprises et des collectivités locales.**

Elle regroupe de nombreux métiers :

- accompagnement de projets ;
- prospection d'entreprises ;
- intelligence territoriale ;
- services fonciers ;
- aménagement de sols ;
- ingénierie immobilière...

#### **Les prestations en matière de transmission :**

- conseil sur les aides publiques mobilisables et montage du dossier ;
- spécialiste de la PME à vocation industrielle ou de service à l'entreprise ;
- identification des compétences clés dans l'entreprise, au travers de différents dispositifs (OPCA, Dinamic Entreprises, Aide au conseil).



## **FACILITATEUR DE PROJETS**

ENSEMBLE, PRÉPARER ET CONSTRUIRE VOTRE AVENIR

Notre actualité, nos publications, le guide des aides publiques sur :  
[www.vendee-expansion.fr](http://www.vendee-expansion.fr)

## Contact

**Olivier POIRIER-COUTANSAIS**, Directeur du Développement  
Economique, tél. : 02 51 44 90 00  
E-mail : [contact@vendee-expansion.fr](mailto:contact@vendee-expansion.fr)  
Adresse : 33 rue de l'Atlantique - BP 206  
85005 LA ROCHE SUR YON CEDEX

**TRANSMISSIONS - REPRISES**

**AVEC VOTRE EXPERT-COMPTABLE**

**OPTIMISEZ VOTRE PROJET...  
RÉUSSISSEZ VOTRE PARCOURS !**

**VOUS  
REPRENEZ**

**VOUS  
TRANSMETTEZ**

**VOTRE EXPERT-COMPTABLE  
VOUS ACCOMPAGNE  
POUR VOUS AIDER  
A BIEN DÉMARRER ET AUGMENTER  
VOS CHANCES DE SUCCÈS !**

[www.entreprisesettransmission.com](http://www.entreprisesettransmission.com)

ORDRE DES EXPERTS-COMPTABLES



RÉGION  
POITOU CHARENTES VENDÉE

**ORDRE DES EXPERTS-COMPTABLES**

RÉGION POITOU-CHARENTES-VENDÉE

33 Avenue de Paris - BP 8733 - 79027 Niort Cedex 9

T 05 49 28 34 02 - F 05 49 28 36 91

[www.experts-comptables-poitou-charentes-vendee.fr](http://www.experts-comptables-poitou-charentes-vendee.fr)



Philippe GUILLET

Présentes en Vendée à Challans, La Roche sur Yon, Fontenay le Comte, **les équipes KPMG** accompagnent les dirigeants d'entreprise familiale dans la réflexion et la mise en œuvre d'une transmission réussie : préparation, évaluation, sécurisation du process étape par étape.

## Contacts

**Philippe GUILLET et Christophe COUTANSAIS**, tél. : 02 51 09 83 00

E-mail : [phguillet@kpmg.fr](mailto:phguillet@kpmg.fr)

Adresse : 14 rue Montesquieu - BP 629  
85016 LA ROCHE SUR YON CEDEX



**Céder votre entreprise,  
vous y pensez ?**  
Nous pouvons vous aider !

Tous les spécialistes s'accordent pour le dire : la règle d'or d'une transmission réussie est l'anticipation.

C'est pourquoi **les experts Transmission du Groupe Soregor** vous accompagnent d'une manière globale pour vous aider à passer le relais dans les meilleures conditions :

- définir votre stratégie « transmission », son montage juridique ;
- optimiser la fiscalité de la cession ;
- préparer la transmission (entreprise et entrepreneur) ;
- évaluer votre entreprise ;
- réaliser votre diagnostic retraite ;
- rechercher et négocier avec le repreneur ;
- accompagner le repreneur.

Depuis 40 ans, le **Groupe Soregor** accompagne les entrepreneurs de TPE/PME en leur proposant des services pluridisciplinaires : expertise-comptable, expertise sociale, informatique, juridique, formation, conseil et audit.



## Contact

**Groupe Soregor, Bernard PONTREAU**, tél. : 02 51 36 01 79

E-mail : [conseilvendeecholetais@soregor.fr](mailto:conseilvendeecholetais@soregor.fr)

Adresse : Les Petites Bazinières - 85000 LA ROCHE SUR YON

## Bien préparer la transmission de votre entreprise

### Fidéa vous accompagne

- faisabilité ;
- évaluation ;
- optimisation des opérations.



## Contact

**Louis-Marie CHIRON**, Directeur Général, tél. : 02 51 67 30 33,  
fax : 02 51 66 86 77

E-mail : [lesherbiers@fidea.fr](mailto:lesherbiers@fidea.fr)

Adresse : 9 rue de la Filandière - 85500 LES HERBIERS

# Cabinet Laucoin & Associés



Société d'expertise comptable, membre du GECPO

- création et transmission d'entreprises ;
- audit et expertise comptable ;
- formation créateurs et repreneurs.



De gauche à droite : Jacques MAIRAND, Hervé BOURGOGNE, Didier LATOURNERIE et Jean-Yves LAUCOIN, membres du GECPO.

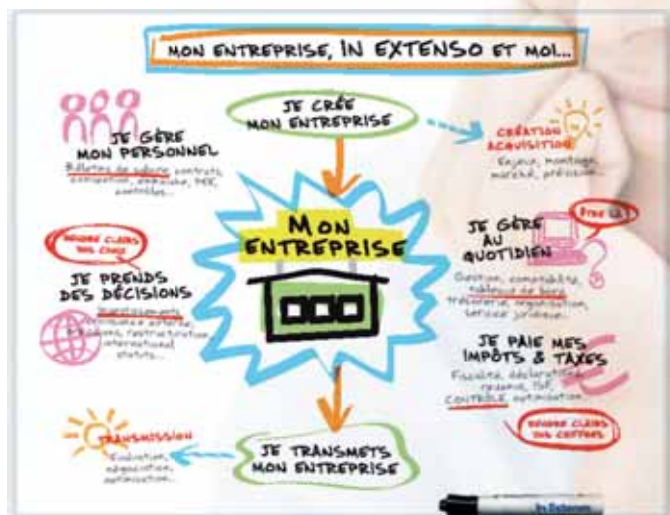
## Contact

**Jean-Yves LAUCOIN**, Gérant, tél. : 02 51 32 82 82  
E-mail : [cabinet.laucoin@gecpo.com](mailto:cabinet.laucoin@gecpo.com) - [www.gecpo.com](http://www.gecpo.com)  
Adresse : 14 allée Alain Gautier - Parc Actilonne  
85340 OLONNE SUR MER

## EXPERTISE COMPTABLE - AUDIT - CONSEIL

Les prestations In Extenso :

- Comptabilité
- Fiscalité
- Social
- Juridique
- Gestion



## Contact

Michel BERNARD, Directeur d'Agence Associé,

Teddy BROCHARD, Expert Comptable Associé

Tél. : 02 51 24 07 90, fax : 02 51 36 31 11

E-mail : [larochesuryon@inextenso.fr](mailto:larochesuryon@inextenso.fr) - [www.inextenso.fr](http://www.inextenso.fr)

Adresse : 340 rue du Clair Bocage - Parc Activités Beaupty 2

Mouilleron Le Captif - BP 622 - 85016 LA ROCHE SUR YON CEDEX

# Liste des Experts Comptables de la Vendée

**AGUILAR CLARES Patricio**  
**s/c AGUILAR CONSEIL EN GESTION**  
9 rue Jean Moulin  
85000 LA ROCHE SUR YON  
Tél. : 02 51 37 77 19  
E-mail : aguilarconseilengestion@wanadoo.fr

**ALBERT Jean-Paul**  
**s/c ORECO**  
Z.I. La Marionnière - BP 345  
85603 MONTAIGU CEDEX  
Tél. : 02 51 46 34 09  
E-mail : jpalbert.oreco@wanadoo.fr

**ANDRE Valérie**  
**s/c ACCESS AUDIT**  
Technopolis I  
52 rue Jacques-Yves Cousteau - Bt C  
BP 654 - 85000 LA ROCHE SUR YON  
Tél. : 02 51 37 10 14  
E-mail : v.andre@access-audit.fr

**ANGIBAUD Jean-Paul**  
1 rue des Quatre Vents  
85190 LA GENÉTOUZE  
Tél. : 02 51 06 42 56  
E-mail : apofab@cabinetangibaud@wanadoo.fr

**APETOH Apollinaire**  
La Poiraudière  
85430 LA BOISSIÈRE DES LANDES  
Tél. : 02 51 06 20 74  
E-mail : apofab@wanadoo.fr

**ARRIVE Anthony**  
s/c STECO  
2 avenue Massabielle - BP 305  
85503 LES HERBIERS CEDEX  
Tél. : 02 51 91 04 97  
E-mail : aarrive@steco-audico.fr

**AUBERT Daniel**  
**s/c CMA CONSULTANTS**  
1 avenue de La Vie  
Résidence La Capitainerie  
85800 ST GILLES CROIX DE VIE  
Tél. : 02 51 54 47 62  
E-mail : cma.da@wanadoo.fr

**AUCHER Philippe**  
**s/c FIDEA LES HERBIERS**  
9 rue de La Filandière  
Lotissement du Rouet - BP 527  
85505 LES HERBIERS CEDEX  
Tél. : 02 51 67 30 33  
E-mail : paucher@fidea.fr

**AUDUBON Christophe**  
**s/c AVENCIA**  
Z.A. du Pays des Achards  
85150 LA MOTHE ACHARD  
Tél. : 02 51 38 60 97  
E-mail : c.audubon@avencia-eca.fr

**BAILLARGEAU Christophe**  
**s/c SOFAR**  
25 rue des Halles - BP 696  
85017 LA ROCHE SUR YON CEDEX  
Tél. : 02 51 37 05 05  
E-mail : c.baillargeau@cabinetsofar.com

**BEGAUD Catherine**  
**s/c CABINET CB**  
22 avenue de La Faye - BP 39  
85270 ST HILAIRE DE RIEZ  
Tél. : 02 51 54 31 69  
E-mail : c.begaud@strego.fr

**BELLE Jean-Marie**  
**s/c CABINET JM BELLE**  
10 avenue Carnot  
85100 LES SABLES D'OLONNE  
Tél. : 02 51 95 16 82  
E-mail : jmbelle@cabinetjmbelle.fr

**BENOTEAU Joël**  
**s/c FIDEA**  
12 bd Hoche - BP 22  
85201 FONTENAY LE COMTE CEDEX  
Tél. : 02 51 69 28 95  
E-mail : jbenoteau@fidea.fr

**BERLAND Michael**  
**s/c KPMG SA**  
Les Moriennes - BP 2  
85200 FONTENAY LE COMTE  
Tél. : 02 51 69 95 10  
E-mail : mberland@kpmg.fr

**BERNARD Pascal - Expert CRA Vendée**  
**s/c ADECIA - CABINET LORIEAU**  
rue Paul Emile Victor - Z.A.C. Bell - BP 282  
85007 LA ROCHE SUR YON CEDEX  
Tél. : 02 51 37 07 78  
E-mail : p.bernard@lorieau.fr

**BERNARD Michel - Expert CRA Vendée**  
**IN EXTENSO**  
340 rue du Clair Bocage  
Parc d'activité de Beaupuy 2 - BP 622  
Mouilleron le Capitif  
85016 LA ROCHE SUR YON CEDEX  
Tél. : 02 51 24 07 90  
E-mail : michel.bernard@inextenso.fr

**BILLON Jean-Yves**  
**s/c CHARRIER BILLON**  
39 rue Denis Papin - BP 81830  
85118 LES SABLES D'OLONNE  
Tél. : 02 51 95 07 48  
E-mail : lessables@c-cb.fr

**BLANCHET Laurent - Expert CRA Vendée**  
**s/c ADECIA - CABINET LORIEAU**  
25 rue Jean Gabin  
85400 LUÇON  
Tél. : 02 51 29 11 77  
E-mail : l.blanchet@lorieau.fr

**BOQUIEN Emmanuel**  
**s/c GROUPE Y BOISSEAU**  
52 rue Jacques Yves Cousteau - Bt A  
BP 409 - 85010 LA ROCHE SUR YON CEDEX  
Tél. : 02 51 62 22 01  
E-mail : e.boquien@cabinet-boisseau.fr

**BORDINI Céline**  
**s/c STECO**  
2 avenue Massabielle - BP 305  
85503 LES HERBIERS CEDEX  
Tél. : 02 51 91 04 97  
E-mail : cbordini.steco@free.fr

**BOUANCHAUD Nicolas**  
**s/c JS CONSULTANTS**  
Z.A. du Séjour  
85170 DOMPIERRE SUR YON  
Tél. : 02 51 37 42 67  
E-mail : nbouanchaud@jsconsultants.experts-comptables.fr

**BOULEAU Louis-Marie**  
**s/c FIDEA**  
12 boulevard Hoche - BP 22  
85201 FONTENAY LE COMTE CEDEX  
Tél. : 02 51 69 28 95  
E-mail : lmbouveau@fidea.fr

**BOURGOGNE Hervé - Expert CRA Vendée**  
**s/c CABINET LAUCOIN ET ASSOCIES**  
Allée Alain Gautier - Parc Actilonne  
85340 OLLONNE SUR MER  
Tél. : 02 51 32 82 82  
E-mail : h.bourgogne@gecpo.com

**BOUTOLLEAU Jérôme**  
**s/c ATLANTIQUE GESTION EXPERTISE C**  
52 rue Jacques Yves Cousteau - Bt B  
BP 743 - 85018 LA ROCHE SUR YON CEDEX  
Tél. : 02 51 37 68 03

**BOUVET Jean-Luc**  
9 rue Jean Moulin  
85000 LA ROCHE SUR YON  
Tél. : 02 51 37 56 89  
E-mail : cabinet.bouvet@wanadoo.fr

**BRETON Patrick - Expert CRA Vendée**  
**s/c FIDEA FPL**  
rue Jean-Yves Cousteau - ZA Beaupuy  
BP 264 - 85007 LA ROCHE SUR YON CEDEX  
Tél. : 02 51 37 02 68  
E-mail : pbreton@fidea.fr

**BRION Fabrice**  
**s/c FIDEXPERTISE**  
29 rue Edouard Branly - BP 225  
85502 LES HERBIERS CEDEX  
Tél. : 02 51 91 03 18  
E-mail : f.brion@fiducial.fr

**BROCHARD Teddy - Expert CRA Vendée**  
**IN EXTENSO**  
340 rue du Clair Bocage  
Parc d'activité de Beaupuy 2 - BP 622  
Mouilleron le Captif  
85016 LA ROCHE SUR YON CEDEX  
Tél. : 02 51 24 07 90  
E-mail : teddy.brochard@inextenso.fr

**BRONCIN Odette**  
28 rue Paul Doumer - BP 751  
85000 LA ROCHE SUR YON  
Tél. : 02 51 05 59 66  
E-mail : broncinodette@aol.com

**CAILLAUD Sébastien**  
**s/c ATLANTIQUE GESTION EXPERTISE C**  
52 rue Jacques Yves Cousteau - Bt B  
BP 743 - 85018 LA ROCHE SUR YON CEDEX  
Tél. : 02 51 47 91 22  
E-mail : arc.cac.sc@orange.fr

**CAIVEAU Joël**  
**s/c FIDEA FPL SAINT-GILLES CROIX DE VIE**  
37 route de La Roche - BP 336  
85803 ST GILLES CROIX DE VIE  
Tél. : 02 51 55 39 68  
E-mail : jcaiveau@fidea.fr

**CHABOT Loïc**  
**s/c L.C. CONSEIL**  
11 rue du Bignon  
85500 LES HERBIERS  
Tél. : 02 51 92 91 47  
E-mail : l.c.conseil@wanadoo.fr

**CHAILLOU Joël**  
**s/c SYGEC**  
11 avenue des Sables  
85700 POUZAUGES  
Tél. : 02 51 57 08 29  
E-mail : sygec.pouzauges@sygec.fr

**CHAILLOUX Corinne**  
**s/c SOREGOR**  
Parc d'activités du Gatineau - BP 19  
85270 ST HILAIRE DE RIEZ  
Tél. : 02 51 55 26 38  
E-mail : co-chailloux@soregor.fr

**CHARRIER Olivier****s/c CHARRIER BILLON**

39 rue Denis Papin - BP 81830  
85118 LES SABLES D'OLONNE  
Tél. : 02 51 95 07 48  
E-mail : lessables@c-cb.fr

**CHASLES Alain****s/c ALAIN CHASLES ET ASSOCIES**

1 avenue du Président Wilson  
85411 LUÇON CEDEX  
Tél. : 02 51 29 02 80  
E-mail : chaslesetassocies@wanadoo.fr

**CHIFFOLEAU Bernard****s/c SYMBIOSE CONSEILS**

2 rue de La Loge  
85000 LA ROCHE SUR YON  
Tél. : 02 51 37 27 74  
E-mail : symbioseconseils@wanadoo.fr

**CHIRON Louis-Marie****s/c FIDEA LES HERBIERS**

9 rue de La Filandière - Lot. du Rouet  
BP 527 - 85505 LES HERBIERS CEDEX  
Tél. : 02 51 67 30 33  
E-mail : lmchiron@fidea.fr

**COURTIN Claire****s/c CHARRIER BILLON CONSULTANTS**

39 rue Denis Papin - BP 81830  
85118 LES SABLES D'OLONNE CEDEX  
Tél. : 02 51 95 07 48  
E-mail : ccourtin@c-cb.fr

**COUSIN Jean-Paul****s/c GROUPE Y MANAGEMENT**

38 rue de la Capitale du Bas Poitou  
85200 FONTENAY LE COMTE  
Tél. : 02 51 69 06 10  
E-mail : jp.cousin@groupey.com

**COUTANSAIS Christophe - Expert****CRA Vendée****KPMG**

14 rue Montesquieu - BP 629  
85016 La Roche sur Yon cedex

**DABIN Ghislaine****s/c FIDEA**

rue Pauline de Lézardière  
85300 CHALLANS  
Tél. : 02 51 93 15 66  
E-mail : gdabin@fidea.fr

**DAUXAIS DE RYCK Florent****s/c CHARRIER BILLON**

39 rue Denis Papin - BP 81830  
85118 LES SABLES D'OLONNE  
Tél. : 02 51 95 07 48  
E-mail : fdauxais@c-cb.fr

**DECIS Dominique****s/c CABINET DECIS**

157 rue du Clair Bocage - BP 6  
85000 MOUILLERON LE CAPTIF

Tél. : 02 51 46 19 59

E-mail : cabinet.decis@wanadoo.fr

**DEHAYE Delphine****s/c FIDEXPERTISE**

62 rue du Vallon - BP 30106  
85109 LES SABLES D'OLONNE CEDEX  
Tél. : 02 51 95 60 41  
E-mail : d.dehaye@fiducial.fr

**DELANNOY René-Pierre****s/c SOREGOR**

Parc d'activités du Gatineau - BP 19  
85270 ST HILAIRE DE RIEZ  
Tél. : 02 51 55 26 38  
E-mail : saint-hilaire-riez@soregor.fr

**DELAVERGNE Florent****s/c FLO.DEL**

17 chemin du Fief Pillery  
85200 PISSOTTE  
Tél. : 06 30 54 28 76  
E-mail : f.delavergne@cabinetsofar.com

**DELPECH Jacques**

52 rue Jacques Yves Cousteau - Bt B  
BP 743 - 85018 LA ROCHE SUR YON  
Tél. : 02 51 47 91 22  
E-mail : j.delpech.ec@wanadoo.fr

**DROUIN Thierry****s/c GROUPE Y MANAGEMENT**

38 rue de La Capitale du Bas Poitou  
85200 FONTENAY LE COMTE  
Tél. : 02 51 69 06 10  
E-mail : t.drouin@groupey.fr

**DUBILLOT Michel**

Place du Champ de Foire  
Résidence Les Platanes  
85600 MONTAIGU  
Tél. : 02 51 94 17 79  
E-mail : michel.dubillot@wanadoo.fr

**DUBIN Nathalie****s/c FIDEA LES HERBIERS**

9 rue de La Filandière - Lot. du Rouet  
BP 527 - 85505 LES HERBIERS CEDEX  
Tél. : 02 51 67 30 33  
E-mail : ndubin@fidea.fr

**EL MENGAD Farid****s/c GROUPE Y BOISSEAU**

52 rue Jacques Yves Cousteau - Bt A  
BP 409 - 85010 LA ROCHE SUR YON CEDEX  
Tél. : 02 51 62 22 01  
E-mail : f.elmengad@cabinet-boisseau.fr

**ELINEAU Jacky****s/c CABINET JACKY ELINEAU**

16 rue de La Fontaine  
85170 LE POIRÉ SUR VIE  
Tél. : 02 51 31 65 31  
E-mail : elineau.jk@wanadoo.fr

**FEIBEL Jean-Pierre****s/c PARTENAIRES CONSEILS**

1 rue Sadi Carnot  
85360 LA TRANCHE SUR MER  
Tél. : 02 51 30 16 27  
E-mail : jean-pierre.feibel@nouvelexpert.fr

**FILLONNEAU Michel****s/c FIDEVI**

Pl. Gallée - Parc d'activités Schweitzer  
BP 155 - 85301 CHALLANS CEDEX  
Tél. : 02 51 35 00 35  
E-mail : michel.fillonneau@groupe-excel.fr

**FIOLEAU Joël****s/c FIRCO**

20 rue Abbé Artarit - BP 258  
85006 LA ROCHE SUR YON CEDEX  
Tél. : 02 51 62 46 28  
E-mail : joel.fioleau@firco.fr

**FOUCAUD Daniel****s/c GROUPE Y MANAGEMENT**

38 rue de La Capitale du Bas Poitou  
85200 FONTENAY LE COMTE  
Tél. : 02 51 69 06 10  
E-mail : d.foucaud@groupey.com

**FRADIN Jacques****s/c SOCIETE D'EXPERTISE COMPTABLE**

163 rue Nationale  
85680 LA GUÉRINIÈRE  
Tél. : 02 51 39 21 81  
E-mail : mmc@secca-gueriniere.com

**FRITSCH Emmanuelle - Expert CRA Vendée****ADECIA - CABINET LORIEAU**

5 rue Paul-Emile Victor - BP 282  
85007 LA ROCHE SUR YON CEDEX

**FROESCH Claude****s/c AGEFOR CONSULTING, AUDIT GESTI**

Les Cristelles  
85230 BEAUVOIR SUR MER  
Tél. : 06 69 96 37 43  
E-mail : cl.froesch@wanadoo.fr

**GABA Tayeho-Damien**

7 Impasse Charles Fourier  
85000 LA ROCHE SUR YON  
Tél. : 02 51 37 49 81

**GARCIA Céline****s/c FIRCO**

20 rue Abbé Artarit  
BP 258  
85006 LA ROCHE SUR YON CEDEX  
Tél. : 02 51 62 46 28  
E-mail : celine.garcia@firco.fr

**GAUTEUR Jocelyn****s/c COCERTO ENTREPRISE**

7 Impasse du Chatelet  
Résidence Le Chatelet  
85000 LA ROCHE SUR YON CEDEX  
Tél. : 02 51 37 44 17

E-mail : jgauteur@euraaudit.com.fr

**GAUTRON Olivier****s/c FIDEA FPL**

13 allée du Guénant  
85180 LE CHÂTEAU D'OLONNE  
Tél. : 02 51 22 98 11  
E-mail : ogautron@fidea-fpl.fr

**GELOT Jean-Pierre - Expert CRA Vendée****s/c ADECIA - CABINET LORIEAU**

rue Paul Emile Victor - Z.A.C. Bell - BP 282  
85007 LA ROCHE SUR YON CEDEX  
Tél. : 02 51 37 07 78  
E-mail : jpgelot@lorieau.fr

**GIRARD Daniel****s/c COCERTO ENTREPRISE**

7 Impasse du Chatelet  
Résidence Le Chatelet  
85000 LA ROCHE SUR YON CEDEX  
Tél. : 02 51 37 44 17  
E-mail : dgirard@euraaudit.com.fr

**GIVRY François**

4 Place du Champ de Foire  
85300 CHALLANS  
Tél. : 02 51 49 19 14  
E-mail : francois.degivry@wanadoo.fr

**GOBIN Jean****s/c KPMG SA**

Parc tertiaire Activ'océan N°3  
16 rue Owen Chamberlain  
85301 CHALLANS CEDEX  
Tél. : 02 51 49 34 47  
E-mail : challans@kpmg.fr

**GRÉAU Michel**

84 rue des Mouettes  
85340 ILE D'OLONNE  
Tél. : 06 07 22 83 74

**GRONDIN Bernard****s/c GROUPE Y BOISSEAU**

53 rue Emile Beausaire  
85400 LUÇON  
Tél. : 02 51 56 02 78  
E-mail : b.grondin@cabinet-boisseau.fr

**GRUDE-DELAROUX Claire**

Centre d'affaires de Beaupuy  
rue Jacques Yves Cousteau  
85000 LA ROCHE SUR YON  
Tél. : 02 51 34 14 56  
E-mail : grudelaroux@wanadoo.fr

**GUÉDON Alain****s/c COCERTO ENTREPRISE**

7 Impasse du Chatelet  
Résidence Le Chatelet  
85000 LA ROCHE SUR YON CEDEX  
Tél. : 02 51 37 44 17  
E-mail : aguedon@euraudit.com.fr

**GUIBERT Christian****s/c SODECCA**

2 rue Jean Perrin - Pôle Activ'océan  
85300 CHALLANS  
Tél. : 02 51 93 15 38  
E-mail : cguibert@comptes-et-partenaires.com

**GUIBERT Corinne****s/c FIDEA LES HERBIERS**

9 rue de La Filandière - Lot. du Rouet  
BP 527  
85505 LES HERBIERS CEDEX  
Tél. : 02 51 67 30 33  
E-mail : cguibert@fidea.fr

**GUIBRETEAU Yves****s/c STREGO**

Pôle d'activité de La Bretonnière  
1 bis et 3 rue Augustin Fresnel  
BP 60317  
85603 MONTAIGU CEDEX  
Tél. : 02 28 15 05 30  
E-mail : strego.montaigu@strego.fr

**GUILBAUD Bertrand****s/c FIRCO MENARD EXPERTISE COMPTAB**

Parc d'activités Pont Habert  
BP 225 Sallertaine  
85302 CHALLANS CEDEX  
Tél. : 02 51 93 26 64  
E-mail : bertrand.guilbaud@firco.fr

**GUILLET Philippe - Expert CRA Vendée****KPMG**

14 rue Montesquieu - BP 629  
85016 LA ROCHE SUR YON CEDEX

**GUILBAUD Laurent****s/c IN EXTENSO OUEST ATLANTIQUE VE**

340 rue du Clair Bocage - BP 622  
85000 LA ROCHE SUR YON  
Tél. : 02 51 24 07 90

**GUILLEMET Francis****s/c GROUPE Y BOISSEAU**

52 rue Jacques Yves Cousteau - Bt A  
BP 409 - 85010 LA ROCHE SUR YON CEDEX  
Tél. : 05 49 32 49 01  
E-mail : f.guillemet@groupey.fr

**GUILLOU Pascal****s/c FIDEA FPL**

rue Jean-Yves Cousteau  
Z.A. Beaupuy - BP 264  
85007 LA ROCHE SUR YON CEDEX  
Tél. : 02 51 37 02 68  
E-mail : pguillou@fidea.fr

**GUIMBERTAUD Louis-Daniel****s/c FIDEA**

rue Pauline de Lézardière  
85300 CHALLANS  
Tél. : 02 51 93 15 66  
E-mail : ldguimbertaud@fidea.fr

**HERMOUET Anne****s/c ATLANTIQUE GESTION EXPERTISE C**

52 rue Jacques Yves Cousteau - Bt B  
BP 743  
85018 LA ROCHE SUR YON CEDEX  
Tél. : 02 51 37 68 03  
E-mail : arc.cac.ah@wanadoo.fr

**HIVERT Bruno****s/c C & H PARTNERS**

16 rue Victor Hugo  
85400 LUÇON  
Tél. : 02 51 56 28 52  
E-mail : b.hivert@wanadoo.fr

**JACQUET Virginie****s/c ABAX EXPERTISE**

L'aubraie  
85300 SALLERTAINNE  
Tél. : 02 51 05 18 05  
E-mail : abaxexpertise@orange.fr

**JOASSIN Xavier****s/c FIDEXPERTISE**

62 rue du Vallon - BP 30106  
85109 LES SABLES D'OLONNE CEDEX  
Tél. : 02 51 32 72 56  
E-mail : x.joassin@fiducial.fr

**JOLLY Michelle****s/c FIDEA FPL SAINT-GILLES CROIX D**

37 route de La Roche - BP 336  
85803 ST GILLES CROIX DE VIE  
Tél. : 02 51 55 39 68  
E-mail : saintgilles@fidea.fr

**JURGES Laurent****s/c FIDUCIAIRE DES OLNONES**

8 avenue Aristide Briand  
85100 LES SABLES D'OLONNE  
Tél. : 02 51 32 43 89  
E-mail : f.d.o@wanadoo.fr

**LAMOUR Gilles****s/c CABINET DECIS**

157 rue du Clair Bocage - BP 6  
85000 MOUILLERON LE CAPTIF  
Tél. : 02 51 46 19 59  
E-mail : lamour.gilles@wanadoo.fr

**LAROCHAS Hervé****s/c GROUPE Y BOISSEAU**

52 rue Jacques Yves Cousteau - Bt A  
BP 409  
85010 LA ROCHE SUR YON CEDEX  
Tél. : 02 51 62 22 01  
E-mail : h.larochas@groupey.fr

**LATOURNERIE Didier****s/c SARL LATOURNERIE**

Allée Alain Gautier - Parc Actionne  
85340 OLONNE SUR MER  
Tél. : 02 51 32 82 82  
E-mail : cabinet.latournerie@gecpo.com

**LAUCOIN Jean-Yves - Expert CRA Vendée****s/c CABINET LAUCOIN ET ASSOCIES**

Allée Alain Gautier - Parc Actilonne  
85340 OLLONNE SUR MER  
Tél. : 02 51 32 82 82  
E-mail : jy.laucoin@gecpo.com

**LIHOREAU Jean****s/c CER FRANCE - AGC VENDEE**

Parc d'activités de Beauputy  
15 rue Jacques-Yves Cousteau  
85036 LA ROCHE SUR YON CEDEX  
Tél. : 02 51 24 42 42  
E-mail : jllihoreau@85.cerfrance.fr

**MAIRAND Jacques****s/c SARL CABINET MAIRAND**

Allée Alain Gautier  
Parc Actilonne  
85340 OLLONNE SUR MER  
Tél. : 02 51 32 82 82  
E-mail : j.mairand@gecpo.com

**MAJOU Jean-Maurice****s/c ASSOCIATION DE GESTION ET DE C**

2 rue Colbert  
85000 LES SABLES D'OLONNE  
Tél. : 02 51 33 21 99  
E-mail : jean-maurice.majou@wanadoo.fr

**MARQUIS Christian****s/c CER FRANCE - AGC VENDEE**

Parc d'activité de Beauputy  
15 rue Jacques-Yves Cousteau  
85036 LA ROCHE SUR YON CEDEX  
Tél. : 02 51 24 42 68  
E-mail : cmarquis@85.cerfrance.fr

**MARTIN Joël****s/c CER FRANCE - AGC VENDEE**

Parc Vendée Sud Loire 1  
85600 BOUFFÉRÉ  
Tél. : 02 51 48 94 74  
E-mail : jmartin@85.cerfrance.fr

**MARTINEAU Bernard****s/c MARTINEAU EURUS**

1 place François Mitterrand - BP 266  
85007 LA ROCHE SUR YON CEDEX  
Tél. : 02 51 37 64 05  
E-mail : cabinet.bmartineau@wanadoo.fr

**MARTINEAU-DUPONT Véronique****s/c FIDEA LES HERBIERS**

9 rue de La Filandière - Lot. du Rouet  
BP 527  
85505 LES HERBIERS CEDEX  
Tél. : 02 51 67 30 33  
E-mail : vmartineau@fidea.fr

**MARY Jean-François****s/c GEST'CONSEIL YONNAIS**

Z.I. Le Petit Bourbon  
85170 BELLEVILLE SUR VIE  
Tél. : 02 51 24 40 01  
E-mail : jf-mary@wanadoo.fr

**MATHIEU Stéphane****s/c KPMG SA**

14 rue Montesquieu - BP 629  
85016 LA ROCHE SUR YON CEDEX  
Tél. : 02 51 09 83 00  
E-mail : Smathieu@kpmg.fr

**MAZOUÉ Joël****s/c AVENCIA**

15 rue Lucien Génuer  
85000 LA ROCHE SUR YON  
Tél. : 02 51 05 36 40  
E-mail : j.mazoué@avencia-eca.fr

**MENANTEAU Christophe****s/c C M C A**

2 rue de La Loge  
85000 LA ROCHE SUR YON  
Tél. : 02 51 62 59 17

**MENANTEAU Fabrice****s/c SYMBIOSE CONSEILS**

2 rue de La Loge  
85000 LA ROCHE SUR YON  
Tél. : 02 51 37 27 74  
E-mail : symbioseconseils@wanadoo.fr

**MICHINEAU Jean-Claude****s/c MARTINEAU EURUS**

1 place François Mitterrand - BP 266  
85007 LA ROCHE SUR YON CEDEX  
Tél. : 02 51 37 64 05  
E-mail : cabinet.bmartineau@wanadoo.fr

**MIGEON Bruno****s/c FIDEA**

rue Pauline de Lézardière  
85300 CHALLANS  
Tél. : 02 51 93 15 66  
E-mail : challans@fidea.fr

**MILCENDEAU Gérard**

2 rue Jean Giono - BP 144  
85301 CHALLANS CEDEX  
Tél. : 02 51 35 06 06  
E-mail : ecgmilcendeau@wanadoo.fr

**MONDOLOT Philippe****s/c S.A. AUDITEC CONSULTANTS**

32 rue de La Roche sur Yon  
85300 CHALLANS  
Tél. : 02 51 68 86 50  
E-mail : secretariat@auditec-france.com

**MOREAU Jean-Yves****s/c SYGEC**

38 rue de Lattre de Tassigny - BP 92  
85111 CHANTONNAY  
Tél. : 02 51 94 52 18  
E-mail : jymoreau@sygec.fr

**MORISSET Patrick****s/c PROCONSEIL**

36 rue du Champ de Foire  
85500 LES HERBIERS  
E-mail : patrick.morisset@proconseil-cga.com

**MORNET Jean-Yves****s/c SESAM**

Parc d'activité Schweitzer  
rue Jacques Monod  
85300 CHALLANS  
Tél. : 02 51 54 03 67  
E-mail : jymornet@wanadoo.fr

**MOTSCH Jean-Claude**

14 avenue du Général de Gaulle  
BP 40 227  
85106 LES SABLES D'OLONNE CEDEX  
Tél. : 02 51 21 13 13  
E-mail : cab.cmca@free.fr

**MOURAIN Sylvie****s/c SOREGOR**

Parc d'activité de Pont Habert  
BP 657 - Sallertaine  
85306 CHALLANS  
Tél. : 02 51 58 25 35  
E-mail : sy-mourain@soregor.fr

**MOUSSON GUILBAUD Corinne****s/c GROUPE Y BOISSEAU**

52 rue Jacques Yves Cousteau - Bt A  
BP 409  
85010 LA ROCHE SUR YON CEDEX  
Tél. : 02 51 62 22 01  
E-mail : c.guilbaud@groupey.fr

**NEAU Yannick****s/c AGCI**

Maison de L'artisanat  
35 rue Sarah Bernhardt  
BP 247  
85006 LA ROCHE SUR YON CEDEX  
Tél. : 02 51 44 55 55  
E-mail : agci.laroche@wanadoo.fr

**NICAISE Olivier****s/c FIDEA**

rue Pauline de Lézardière  
85300 CHALLANS  
Tél. : 02 51 93 15 66  
E-mail : onicaise@fidea-fpl.fr

**PAILLAT Jean-Lou****s/c GROUPE Y MANAGEMENT**

38 rue de La Capitale du Bas Poitou  
85200 FONTENAY LE COMTE  
Tél. : 02 51 69 06 10  
E-mail : jl.paillat@groupey.fr

**PAILLAT Michel****s/c KPMG SA**

Les Mориennes - BP 2  
85200 FONTENAY LE COMTE  
Tél. : 02 51 69 95 10  
E-mail : mpaillat@kpmg.fr

**PARIGI Olivier****s/c AREXFI**

43 allée de Brem  
85100 LE CHÂTEAU D'OLONNE  
Tél. : 02 51 21 65 26  
E-mail : o.parigi@cofigex.com

**PELLETIER Jean-Jacques****s/c SOFIGEXP**

36 rue du Cardinal de Richelieu - BP 537  
85165 ST JEAN DE MONTS CEDEX  
Tél. : 02 51 58 09 09  
E-mail : sofigexp@wanadoo.fr

**PELLETIER Patrick****s/c PROCONSEIL**

25 rue du Général de Gaulle - BP 32  
85120 LA CHÂTAIGNERAIE  
Tél. : 02 51 69 61 12  
E-mail : patrick.pelletier@proconseil-cga.com

**PIAULT Claude**

317 rue Georges Mazurelle  
85000 LA ROCHE SUR YON  
Tél. : 02 51 47 75 37  
E-mail : cpiault-ec2@wanadoo.fr

**PICAVET Patrick****s/c AVENIR ENTREPRISES**

14 rue Claude Chappe  
85000 LA ROCHE SUR YON  
Tél. : 02 51 37 68 33  
E-mail : ppicavet@avenirentreprise.fr

**POIRIER-COUTANSAIS Christophe****s/c KPMG SA**

14 rue Montesquieu - BP 629  
85016 LA ROCHE SUR YON CEDEX  
Tél. : 02 51 09 83 00  
E-mail : ccoutansais@kpmg.fr

**PONTOIZEAU Nicolas****s/c ARCECO**

5 bis rue des Paludiers - BP 93  
85270 SAINT HILAIRE DE RIEZ  
Tél. : 02 51 55 37 92  
E-mail : arceco@orange.fr

**POUPIN Rémy****s/c FIDEA LES HERBIERS**

9 rue de La Filandière - Lot. du Rouet  
BP 527 - 85505 LES HERBIERS CEDEX  
Tél. : 02 51 67 30 33  
E-mail : rpoupin@fidea.fr

**RABAUD Henri****s/c OFFICE DE COMPTABILITE AGRICOL**

82 boulevard d'Angleterre - Le Victoria  
85000 LA ROCHE SUR YON  
Tél. : 02 51 37 73 56  
E-mail : hrabaud.oca.laroche@wanadoo.fr

**RAFIN Jean-Gilles****s/c SARL SECPO**

12 impasse des Peupliers  
85100 LES SABLES D'OLONNE  
Tél. : 02 51 23 96 40  
E-mail : secpo@gecpo.com

**RAVARD Bruno****s/c FIDEA FPL**

13 allée du Guénant  
85180 LE CHÂTEAU D'OLONNE  
Tél. : 02 51 22 98 11  
E-mail : bravard@fidea.fr

**REMAUD Stéphane**  
**s/c SOFAR**  
6 place du Minage  
85400 LUÇON  
Tél. : 02 51 56 96 12  
E-mail : s.remaud@cabinetsofar.com

**RENAUDET Irène**  
**s/c FIDEXPERTISE**  
2 rue Maurice Edouard Coindreau  
BP 665  
85016 LA ROCHE SUR YON CEDEX  
Tél. : 02 51 37 12 28  
E-mail : irenaudet@fiducial.fr

**RETAILLEAU Marc**  
**s/c CHOIMET ASSOCIES**  
8 rue Descartes  
85600 BOUFFÉRÉ  
Tél. : 02 51 48 85 70  
E-mail : marc.retailleau@choimet.fr

**RIAUD Stéphane**  
**s/c CABINET STEPHANE RIAUD**  
19 place Napoléon  
85000 LA ROCHE SUR YON  
Tél. : 02 51 47 83 70  
E-mail : cabinetriaud@wanadoo.fr

**RIPAUD Georges**  
Centre d'affaires de Beaupuy  
rue Jacques Yves Cousteau  
85000 LA ROCHE SUR YON  
Tél. : 02 51 34 18 49  
E-mail : georges.ripaud@orange.fr

**RIVALIN Martine**  
**s/c FIDEVI**  
Place Gaillée  
Parc d'activités Schweitzer - BP 155  
85301 CHALLANS CEDEX  
Tél. : 02 51 35 00 35  
E-mail : martine.rivalin@groupe-excel.fr

**RIVALIN Pierre**  
**s/c CER FRANCE - AGC VENDEE**  
Parc d'activité de Beaupuy  
15 rue Jacques-Yves Cousteau  
85036 LA ROCHE SUR YON CEDEX  
Tél. : 02 51 24 42 65  
E-mail : privalin@85.cerfrance.fr

**ROBIN Pierre**  
**s/c IN EXTENSO OUEST ATLANTIQUE VE**  
8 rue du Marché  
85500 LES HERBIERS  
Tél. : 02 51 64 88 31  
E-mail : pierre.robin@inextenso.fr

**RONDEAU Christophe**  
**s/c SOREGOR**  
5 rue Jacques Cartier  
85000 LA ROCHE SUR YON  
Tél. : 02 51 37 71 77  
E-mail : ch-rondeau@soregor.fr

**ROUL Christine**  
**s/c FIDEA**  
rue Pauline de Lézardièrre  
85300 CHALLANS  
Tél. : 02 51 93 15 66  
E-mail : croul@fidea-fpl.fr

**SACHOT Freddy**  
**s/c CECCALIS**  
5 place de l'Église  
85700 POUZAUGES  
Tél. : 02 51 61 73 82  
E-mail : freddy.sachot@ceccalis.com

**SAUVE Michel**  
**s/c CABINET SAUVE**  
118 rue de La République  
85200 FONTENAY LE COMTE  
Tél. : 02 51 69 57 94  
E-mail : cabinetsauve@wanadoo.fr

**SELLIER Julien**  
**s/c SYGEC**  
38 rue de Lattre De Tassigny - BP 92  
85111 CHANTONNAY  
Tél. : 02 51 94 52 18  
E-mail : jsellier@sygec.fr

**SIRET Jean-Pierre**  
**s/c SYGEC**  
38 rue de Lattre De Tassigny - BP 92  
85111 CHANTONNAY  
Tél. : 02 51 94 52 18  
E-mail : jpsiret@sygec.fr

**SOTES Jean**  
**s/c JS CONSULTANTS**  
Z.A. du Séjour  
85170 DOMPIERRE SUR YON  
Tél. : 02 51 37 42 67  
E-mail : jsotes@jsconsultants.experts-comptables.fr

**TIFFOUIN Jacky**  
**s/c STECO**  
avenue du Général De Gaulle - BP 202  
85204 FONTENAY LE COMTE CEDEX  
Tél. : 05 46 67 27 22  
E-mail : jtiffouin@steco-audico.fr

**TOUGERON Philippe**  
**s/c SOREGOR**  
13 place de La République  
85600 MONTAIGU  
Tél. : 02 51 40 01 19  
E-mail : montaign@soregor.fr

**VANDOMME Patrick**  
**s/c KPMG SA**  
Les Moriennes - BP 2  
85200 FONTENAY LE COMTE  
Tél. : 02 51 69 95 10  
E-mail : pvandomme@kpmg.fr

**VILLAIN Claude**

**s/c SOREGOR**

Parc d'activité de Pont Habert  
BP 657 - Sallertaine  
85306 CHALLANS  
Tél. : 02 51 49 09 88  
E-mail : cl-villain@soregor.fr

**ZOONEKYNDT Daniel**

**s/c ACCESS AUDIT**

Technopolis I  
52 rue Jacques-Yves Cousteau  
Bt C - BP 654  
85000 LA ROCHE SUR YON  
Tél. : 02 51 37 10 14  
E-mail : d.zoonekyndt@access-audit.fr

# Liste des personnes autorisées à exercer la profession d'Expert Comptable de la Vendée

## **BRISSON Françoise**

### **s/c OFFICE DE COMPTABILITÉ AGRICOLE**

39 rue de Nantes  
85300 CHALLANS  
Tél. : 02 51 49 19 49  
E-mail : fbrisson.oca.challans@wanadoo.fr

## **DESGRE Alain**

### **s/c ASSOCIATION DE GESTION ET DE C**

2 rue Colbert  
85000 LES SABLES D'OLONNE  
Tél. : 02 51 95 29 84  
E-mail : desgre.lorient@agcla.fr

## **GAUTIER Jean-François**

### **s/c CER FRANCE - AGC VENDÉE**

Parc d'activité de Beaupuy  
15 RUE Jacques-Yves Cousteau  
85036 LA ROCHE SUR YON CEDEX  
Tél. : 02 51 24 42 62  
E-mail : jfgautier@85.cerfrance.fr

## **GILLON Bruno**

### **s/c AGCI**

Maison de l'Artisanat  
35 rue Sarah BernHhardt  
B.P. 247  
85006 LA ROCHE-SUR-YON CEDEX  
Tél. : 02 51 44 55 55  
E-mail : agci.laroche.gillon@wanadoo.fr

## **HILLAIRET Alain**

### **s/c AGCI**

Maison de l'Artisanat  
35 rue Sarah BernHhardt  
B.P. 247  
85006 LA ROCHE-SUR-YON CEDEX  
Tél. : 02 51 44 55 55  
E-mail : agci.laroche.hillaiRET@wanadoo.fr

## **LEVILLAIN Marie**

### **s/c AEXPERTIS**

16 impasse Auvynet  
85000 LA ROCHE SUR YON  
Tél. : 02 51 37 47 41  
E-mail : mlevillain@aexpertis.com

## **LUCAS Nelly**

### **s/c CENTRE DE GESTION DE LA BOULAN**

Zone d'activités de Beaupuy  
67 rue du Clair Bocage  
85000 MOUILLERON LE CAPTIF  
Tél. : 02 51 47 78 90  
E-mail : sfsscal-boulangerie85@wanadoo.fr

## **SAUVE François**

### **s/c AFOCG**

51 rue Charles Bourseul  
85000 LA ROCHE-SUR-YON  
Tél. : 02 51 46 23 99  
E-mail : afocg@orange.fr

# CRA

## Délégation de Vendée



**Association animée par des bénévoles, anciens chefs d'entreprise, CRA VENDEE vous propose :**

- la confidentialité totale ;
- le poids d'un réseau national ;
- le diagnostic de votre entreprise ;
- la définition du profil de votre repreneur ;
- la publication de votre annonce ;
- la présélection des candidats selon vos critères ;
- l'aide de nos experts pour les premiers contacts ;
- l'expérience de 25 ans dans l'acte de transmettre.



Les délégués du CRA Vendée, de gauche à droite : Jean-Jacques POMPIDOU, Rose-Marie ANTOINE, Joël GRAVELEAU.

## Contacts

**Rose-Marie ANTOINE, Joël GRAVELEAU, Jean-Jacques POMPIDOU,**  
tél. : 02 51 37 33 11

E-mail : [contact@cra-vendee.com](mailto:contact@cra-vendee.com) - Site internet : [www.cra-asso.fr](http://www.cra-asso.fr)

Adresse : 33 rue de l'Atlantique - BP 206

85005 LA ROCHE SUR YON CEDEX

# Liste des prestataires de mise en relation

## **CABINET PETIT BILLION**

52 rue Jacques-Yves Cousteau

Technopolis

Bat E - Z.A.C. Beaupuy

85000 LA ROCHE SUR YON

Tél. : 02 51 36 13 33

E-mail : [larochesuryon@cabinetpetitbillion.fr](mailto:larochesuryon@cabinetpetitbillion.fr)

Site internet : [www.cabinetpetitbillion.fr](http://www.cabinetpetitbillion.fr)

## **CENTURY 21 TRANSACTOR**

1 rue Anatole France

85000 LA ROCHE SUR YON

Tél. : 02 51 37 30 97

E-mail : [transactor@century21.fr](mailto:transactor@century21.fr)

Site internet : [www.century21.fr](http://www.century21.fr)

## **HERMÈS CONSEIL**

73 rue du Général de Castelnau

85000 LA ROCHE SUR YON

Tél. : 02 51 05 34 30

Site internet : [www.hermes-conseil.fr](http://www.hermes-conseil.fr)

# Fédération Bancaire Française



Comité des Banques de Vendée,  
11 établissements à votre service !



## Contact

[www.fbf.fr](http://www.fbf.fr)

# Banque Populaire Atlantique



## INGÉNIERIE FINANCIÈRE BANQUE POPULAIRE ATLANTIQUE Cessions, Acquisitions et Recherches de Fonds Propres.

La Banque Populaire Atlantique vous accompagne à chaque étape de la vie de votre entreprise en facilitant vos négociations :

- réussir la transmission de votre entreprise : la Banque Populaire Atlantique est en mesure de vous apporter une prestation globale qui intègre :
  - les études de financement de la reprise avec son réseau d'agences grand public et entreprises ;
  - les conseils de nos experts patrimoniaux.
- accompagner la croissance externe et le développement de votre entreprise ;
- rechercher des fonds propres avec notre filiale Ouest Croissance et avec notre formule Mezzo : obligations convertibles avec engagement de non conversion.



Siège de la Banque populaire

## Contacts

**Gilles BOUCAUD**, départements : 49-85, tél : 06 07 40 45 67

E-mail : gilles.boucaud@atlantique.banquepopulaire.fr

**Hubert de FEYDEAU**, département : 44, tél : 02 51 80 46 92

E-mail : hubert.defeydeau@atlantique.banquepopulaire.fr

**Jean-Julien LE GAL**, départements : 56-29 Sud, tél : 02 97 87 11 96

E-mail : jean-julien.legal@atlantique.banquepopulaire.fr

# Vous accompagner dans la transmission de votre entreprise.

Confier votre **projet de transmission** au Crédit Agricole Atlantique Vendée, c'est bénéficier directement d'un réseau unique composé d'**expertises**, à la fois **nationales** et **internationales**, et d'une parfaite maîtrise de votre **environnement local**.

Parce que chaque entreprise est unique, le **Crédit Agricole Atlantique Vendée** s'appuie sur ses filiales spécialisées en intermédiation et en transactions de toutes tailles, E-Ris, Sodica et Acticam, et offre un **accompagnement** sur mesure, de l'analyse à la transaction finale.



en collaboration avec :



tél. : 02 40 30 42 20

[www.ca-atlantique-vendee.fr/ContactEntreprises](http://www.ca-atlantique-vendee.fr/ContactEntreprises)

**Vous souhaitez  
transmettre ou reprendre  
une entreprise.**



### Vos interlocuteurs

**Crédit Mutuel**  
**LA banque à qui parler**  
[www.cmocean.fr](http://www.cmocean.fr)

► **Montage et financement :**

Didier Jalaber  
02 51 47 55 87  
jalabedi@cmo.creditmutuel.fr

► **Besoins en fonds propres :**

Océan Participations  
Jocelyne Cassant  
02 51 47 59 08  
cassanjo@cmo.creditmutuel.fr

Nos Conseillers ne perçoivent pas de commissions. Leurs conseils sont avant tout une réponse à vos projets et à vos besoins.

Une relation de confiance passe par **LA** !

► **Retrouvez nos Conseillers dans les 70 Agences de Vendée !**



**SOCIÉTÉ  
GÉNÉRALE**

**Transmission  
de votre  
entreprise**

**Les clés du succès dans la  
transmission de votre affaire**

**On est là pour vous aider**

**SOCIÉTÉ GÉNÉRALE**

Groupe des agences de Vendée

2 rue du Maréchal Juin - 85 000 LA ROCHE SUR YON

Contact : Bertrand KRUG - 02 51 44 57 10

[Bertrand.Krug@socgen.com](mailto:Bertrand.Krug@socgen.com)

# CIC Banque CIO-BRO



Au sein du Groupe CIC, CIC Banque CIO-BRO dispose d'un réseau de 353 agences en régions Bretagne, Pays de la Loire, Poitou Charente et Centre.

Partenaire d'une entreprise sur 3 dans le grand Ouest, CIC Banque CIO-BRO s'attache à accompagner les dirigeants à chaque étape de la vie de leur entreprise, avec une expertise dans sept grands domaines de compétences : gestion des flux, gestion de trésorerie, international, cycle d'exploitation, investissements, ingénierie sociale et ingénierie financière. Sa filiale CIC Banque Privée développe un savoir-faire dédié à la gestion patrimoniale pour accompagner les dirigeants dans la gestion de leur patrimoine professionnel et privé, et préparer en amont la transmission de leur entreprise.

L'engagement du CIC Banque CIO-BRO est multiple et s'organise d'un Réseau de **30 Centres d'Affaires sur le Grand Ouest**.

Aujourd'hui banque de référence d'une entreprise sur trois dans le Grand Ouest, elle accompagne au quotidien 19.000 entreprises en répondant à leurs besoins.

## Contact

**ABLINE Eric**, tél. : 02 51 34 40 61

E-mail : [ablineer@cic.fr](mailto:ablineer@cic.fr)

Adresse : 8 rue du maréchal Ney - 85000 LA ROCHE SUR YON

# Les banques FBF de Vendée et leurs filiales spécialisées

## CRÉDIT MARITIME

### FALLOURD Marc,

Directeur Agence Entreprises  
Centre d'affaires Le Pinay  
85340 OLONNE SUR MER  
Tél. : 02 51 20 40 40  
E-mail : marc.fallourd@creditmaritime.com

## BANQUE TARNEAUD

### Expert CRA Vendée

### RAGONNEAU Mickaël,

Directeur Agence  
14 Place de la Résistance  
85000 LA ROCHE SUR YON  
Tél. : 02 51 36 30 89, fax : 02 51 36 30 90  
E-mail : mickael.ragoneau@tarneaud.fr

## CAISSE D'ÉPARGNE PAYS DE LA LOIRE

### Expert CRA Vendée

### BEROUJON Guillaume,

Directeur Centre d'affaires Vendée  
Z.A.C. de Beaupuy - BP 89  
85003 LA ROCHE SUR YON CEDEX  
Tél. : 02 72 78 30 41  
E-mail : guillaume.beroujon@cebpl.caisse-epargne.fr

### Filiale : SODERO

## CIC BANQUE CIO

### ABLINE Eric,

Directeur Agence Vendée Entreprises  
8 rue du Maréchal Ney - BP 74  
85002 LA ROCHE SUR YON  
Tél. : 02 51 34 40 61, fax : 02 51 06 95 19  
E-mail : ablineer@cic.fr

### Filiale : IPO

## BANQUE PALATINE

### LE CALVE Florent,

Directeur Agence Vendée Entreprises  
2 rue Benjamin Franklin - Bât 1  
85000 LA ROCHE SUR YON  
Tél. : 02 51 06 95 60  
E-mail : f.lecalve@palatine.fr

## LCL

### GUILLEUX Jacques,

Directeur des Agences Vendée  
87 boulevard Aristide Briand  
85000 LA ROCHE SUR YON  
Tél. : 02 51 44 43 02  
E-mail : jacques.guilleux@lcl.fr

## SOCIÉTÉ GÉNÉRALE

### KRUG Bertrand,

Directeur Commercial Entreprise  
2 rue du Maréchal Juin  
85000 LA ROCHE SUR YON  
Tél. : 02 51 44 57 10  
E-mail : bertrand.krug@socgen.com

## BNP PARIBAS

### Expert CRA Vendée

### GUILLOU Jérôme,

Directeur d'Entité des agences de Vendée  
4 rue Sadi Carnot  
85000 LA ROCHE SUR YON  
Tél. : 02 51 24 13 21, fax : 02 51 24 13 55  
E-mail : jerome.guilou@bnpparibas.com

## CRÉDIT MUTUEL OCÉAN -

### Expert CRA Vendée

### PELLOQUIN Vincent,

Directeur Crédit Mutuel Entreprises  
34 rue Léandre Merlet - BP 17  
85001 LA ROCHE SUR YON CEDEX  
Tél. : 02 51 47 52 26  
E-mail : pelloqvi@cmo.creditmutuel.fr

### Filiale : OCÉAN PARTICIPATIONS

## CRÉDIT AGRICOLE ATLANTIQUE VENDÉE -

### Expert CRA Vendée

### BIDAUD Marcel,

Directeur Agence Vendée-Entreprises  
Rond-point de l'Atlantique  
85012 LA ROCHE SUR YON CEDEX  
Tél. : 02 51 36 69 33, fax : 02 51 36 67 55  
E-mail : marcel.bidaud@ca-atlantique-vendee.fr

### Filiales : UEO, ACTICAM, SODICA

## BANQUE POPULAIRE ATLANTIQUE -

### Expert CRA Vendée

### LOUINEAU Jacques,

Directeur Secteur Vendée  
5 rue Jean Jaurès  
85036 LA ROCHE SUR YON CEDEX  
Tél. : 02 51 44 99 68  
E-mail : jacques.louineau@atlantique.banquepopulaire.fr

### Filiale : OUEST-CROISSANCE



**OSEO** accompagne les repreneurs depuis plus de 20 ans, et est à vos côtés, avec l'ensemble des partenaires régionaux et nationaux, pour sécuriser votre projet en partageant avec eux le risque qui s'y attache.

Nous vous proposons : un regard complémentaire de celui de votre banquier sur le montage de l'opération ; la garantie du financement bancaire, qui peut aller jusqu'à 70% avec l'appui des Régions ; la possibilité d'une intervention complémentaire en financement.

Les interventions d'Oséo en transmission :

- la Garantie du Financement ;
- le Contrat de Développement Transmission.

## Contact

**Oséo**, tél. : 02 51 72 94 00

E-mail : [nantes@oseo.fr](mailto:nantes@oseo.fr) - Site web : [transmission.oseo.fr](http://transmission.oseo.fr)

Adresse : 63 quai Magellan - BP 42304 - 44023 NANTES CEDEX 1

# Réseau des Plateformes « France Initiative »

Les actions des 4 plateformes « France Initiative » vendéennes ont pour but :

- de renforcer l'accompagnement des porteurs de projets ;
- de consolider leurs fonds propres par des prêts d'honneur personnels à taux zéro et ainsi de leur faciliter l'accès aux prêts bancaires ;
- de rompre leur isolement en favorisant leur intégration dans un réseau local d'acteurs économiques.

En associant financement, conseils, suivi, parrainage, mise en réseau, les plateformes multiplient les chances de réussite et de pérennité des porteurs de projet.

## Contacts

PLATEFORME « ETIC85 INITIATIVE »

**Anne PONTRUCHER**, animatrice, tél. : 02 51 94 59 31  
E-mail : [contact@etic85.fr](mailto:contact@etic85.fr)

Adresse : 8 rue René Coty - BP 747  
85018 LA ROCHE SUR YON CEDEX



PLATEFORME « INITIATIVES NORD OUEST VENDÉE »

**Mélanie CHAHWEKILIAN**, animatrice, tél. : 02 51 26 94 38  
E-mail : [meretvieinitiatives@gmail.com](mailto:meretvieinitiatives@gmail.com)

Adresse : 8 rue des Artisans - Z.I. de la Bégaudière  
85800 ST GILLES CROIX DE VIE

PLATEFORME « SUD VENDÉE INITIATIVE »

**Pauline LEBOISSETIER**, animatrice, **Fabienne PRAUD**,  
tél. : 02 28 13 04 57

E-mail : [sud.vendee.initiative@orange.fr](mailto:sud.vendee.initiative@orange.fr)  
Adresse : 16 rue de l'Innovation - BP 20359  
85206 FONTENAY LE COMTE CEDEX



PLATEFORME « VENDÉE BOCAGE INITIATIVE »

**Fanette MAHU**, animatrice, **Emmanuelle DELANOE**,  
**Marie RICHARD**, tél. : 02 51 43 87 25

E-mail : [vendee.bocage.initiative@orange.fr](mailto:vendee.bocage.initiative@orange.fr)  
Site internet : [www.vendee-bocage-initiative.org](http://www.vendee-bocage-initiative.org)  
Adresse : 2 rue Jules Verne - BP 8 - 85250 ST FULGENT



# Ordre des Avocats

Barreau de La Roche sur Yon



## « Des talents et des compétences de proximité ».

L'entreprise est une réalité économique, sans existence juridique spécifique. Il peut s'agir d'une exploitation sous forme d'entreprise individuelle ou sous la forme d'une société.

Une entreprise (fonds commercial, artisanal industriel ou libéral) peut se transmettre de manières diverses :

- à titre onéreux, en contrepartie d'un prix : vente ;
- à titre gratuit, sans contrepartie : donation ;
- entre personnes vivantes : vente - donation ;
- à la suite d'un décès : succession, testament ;
- directement : cession directe d'un fonds ;
- indirectement : cession de la majorité des parts ou actions de la société propriétaire du fonds.

### Les principales modalités de transmission sont les suivantes :

- vente du fonds commercial, artisanal ou libéral ;
- vente de la majorité ou d'un bloc de contrôle des parts ou actions ;
- donation, testament, donation - partage.

Ces modes de transmission diffèrent tant en ce qui concerne leur régime juridique que leurs incidences fiscales. Des formes nouvelles sont apparues pour faciliter la transmission telles que la location de titre.

Ce sont des opérations complexes qui nécessitent l'intervention d'un professionnel, et parfois la constitution d'une société pour procéder elle-même à la reprise de l'entreprise.

### La vente du fonds ou des parts :

Cette opération nécessite l'établissement d'un acte écrit qui doit contenir de nombreuses énonciations : identité des intervenants, origine de propriété, énonciation du bail, mention des chiffres d'affaires et bénéfices des trois années précédentes, indication des privilèges et nantissements inscrits sur le fonds.

Le vendeur doit tenir sa compabilité à la disposition de l'acheteur pendant trois mois. Si la Vente porte sur des parts ou actions, il est d'usage de négocier avec le cédant une garantie d'actif et/ou de passif.

La vente est la plupart du temps précédée d'un acte préparatoire : la promesse de vente, d'un compromis ou protocole d'ac-

cord. Il s'agit de l'acte le plus important car il définit toutes les conditions de la cession.

Cette promesse lie les parties sauf :

- s'il est prévu une clause de dédit (somme forfaitaire abandonnée par l'acheteur s'il ne donne pas suite, versée par le vendeur si la non réalisation est de son fait),
- s'il est prévu une condition suspensive (accord du propriétaire, obtention d'un prêt).

L'acquéreur devra être particulièrement prudent s'il s'agit d'une société en Nom Collectif (S.N.C.) puisqu'il devient personnellement responsable de toutes les dettes de la société.

Le vendeur doit l'impôt de plus-value sur le fonds ou les parts ou actions vendus. Toutefois aujourd'hui il existe un dispositif important d'exonération des plus values : départ à la retraite, vente à moins de 300 000 euros, amortissement pour durée de détention... L'acquéreur paiera le droit de mutation auprès de l'administration fiscale.

#### **Donation-succession :**

Il s'agit d'opérations tout à fait différentes puisque en principe, le bénéficiaire de la transmission n'a pas la charge d'une contrepartie. La transmission se fait à titre gratuit.

Ces opérations posent des problèmes juridiques complexes. Elles nécessitent très souvent (donations, certaines formes de testament) un acte notarié. La liberté de disposer à titre gratuit est limitée en présence d'enfants. On ne peut disposer que de la moitié de ses biens en présence d'un enfant, d'un tiers en présence de deux, d'un quart au-delà. Il faut aussi tenir compte du régime matrimonial de celui qui donne. Une donation est, sauf rares exceptions, irrévocable, au contraire d'un testament toujours révocable. Bien que réalisée à titre gratuit, la transmission de l'entreprise peut générer des plus-values taxables, si elle entraîne une cessation d'activité. Les droits de mutation sont fonction de la valeur du bien transmis et du degré de parenté des parties.

L'administration fiscale fixe le montant des droits, par tranches mais il est prévu un abattement personnel sur la part de chacun des enfants.

L'avocat vous conseille et vous assiste pour chacune de ces opérations, et rédige des actes tels que le compromis, le protocole d'accord ou l'acte de cession.

**L'avocat vous conseille et vous défend.**

## Contact

**Ordre des Avocats**, tél. : 02 51 36 14 99, fax : 02 51 36 19 56  
Adresse : 54 rue de Verdun - 85000 LA ROCHE SUR YON



Mikaël EVENO

Partenaires des PME, **les 1200 Avocats du Cabinet FIDAL** interviennent dans tous les secteurs d'activité et privilégient les missions permanentes, forts de leur connaissance du tissu économique local, français et de leur maîtrise reconnue des problématiques internationales.

L'expertise ainsi développée par les Avocats du Cabinet FIDAL permet de proposer **une offre juridique et fiscale globale aux cédants et repreneurs** dans le cadre d'une opération de transmission d'entreprise.



Catherine GAUDEBERT

Grace à une implantation locale pérenne, au travers de 95 bureaux répartis sur toute la France, dont **La Roche Sur Yon**, nos clients bénéficient en sus d'une prestation de qualité, d'une relation récurrente et de proximité avec les Avocats du Cabinet FIDAL.



Cabinet FIDAL à La Roche Sur Yon

## Contacts

**Mikaël EVENO**, Avocat Associé - Directeur de Bureau,  
**Catherine GAUDEBERT**, Avocat - Directeur de Mission,  
tél. : 02 51 09 83 18 (M<sup>e</sup> EVENO), tél. : 02 51 09 83 26 (M<sup>e</sup> GAUDEBERT)  
E-mail : [mikael.eveno@fidal.fr](mailto:mikael.eveno@fidal.fr) ; [catherine.gaudebert@fidal.fr](mailto:catherine.gaudebert@fidal.fr)  
Site internet : [www.fidal.fr](http://www.fidal.fr)  
Adresse : 52 rue Jacques Yves Cousteau - 85000 LA ROCHE SUR YON

# PARTHEMA

CABINETS D'AVOCATS

**Nos avocats en droit des sociétés, droit fiscal, droit commercial et droit social, vous assistent dans tous les aspects juridiques de la transmission d'entreprise.**

**SELARL FREYSSINET-GONTIER-  
LOUVEAU-PESNEAU-VANDEN  
DRIESSCHE**

**Tel : 02.51.36.00.55  
Fax : 02.51.41.23.14**

**SELARL BLANCHARD & ASSOCIES**

**Tel : 02.51.44.93.60  
Fax : 02.51.47.72.29**

**Immeuble Le BELEM  
4 rue Manuel  
85000 LA ROCHE-SUR-YON**

# Avocats intervenant habituellement pour la transmission d'entreprise

## Me GERONDEAU Jean

### SELARL CABINET CONSEIL ROUSSEAU GERONDEAU

10 rue de la Harpe  
85200 FONTENAY LE COMTE  
Tél. : 02 51 69 80 36, fax : 02 51 69 26 23  
E-mail : avocatsccrg@aol.com

## Me BERTRAND Cyrille

### SELAS VIOLETTE ET BERTRAND

73 rue Castelnau  
Résidence Roche Océan  
85000 LA ROCHE SUR YON  
Tél. : 02 51 62 58 10, fax : 02 51 62 64 91  
E-mail : contact@violette-bertrand.com

### SELARL BLANCHARD ET ASSOCIES

4 rue Manuel - Résidence le Bélem  
85000 LA ROCHE SUR YON  
Tél. : 02 51 44 93 60, fax : 02 51 47 72 29  
E-mail : blanchard-guy@wanadoo.fr

## Me PESNEAU Rodolphe

### Me JOSSE Mélanie

### SELARL FREYSSINET-GONTIER-LOUVEAU-PESNEAU-VANDEN DRIESSCHE

4 rue Manuel - Résidence le Bélem  
85000 LA ROCHE SUR YON  
Tél. : 02 51 36 00 55, fax : 02 51 41 23 14  
E-mail : rpesneau@parthema.fr

## Me LAGRANGE Bernard

### SELARL CABINET LAGRANGE

118 boulevard d'Angleterre  
85000 LA ROCHE SUR YON  
Tél. : 02 51 46 01 63, fax : 02 51 46 01 38  
E-mail : avocat@cabinet-lagrange.fr

## Me ARTARIT Jean-Eudes

### SOCIETE JURIDIQUE ETUDES ET CONSEILS

Z.A.C. Beauvuy  
52 rue Jacques-Yves Cousteau Bât. A  
85000 LA ROCHE SUR YON  
Tél. : 02 51 24 10 71, fax : 02 51 24 28 47  
E-mail : je.artarit@sjec-avocats.com

## Me CIRIER François-Hugues

### SCP CIRIER ET ASSOCIES

140 boulevard d'Angleterre  
85000 LA ROCHE SUR YON  
Tél. : 02 51 46 26 79, fax : 02 51 47 70 39  
E-mail : francoishugues.cirier@cirier-scp.avocat.fr

## SELAS CABINET JURIDIQUE COURTIN

### Expert CRA Vendée

27, Boulevard Aristide Briand  
85000 LA ROCHE SUR YON  
Tél. : 02 51 46 03 03, fax : 02 51 46 23 16  
E-mail : cabinet.courtin@wanadoo.fr

## PEROU ET ASSOCIES SELARL D'AVOCAT

4 rue Manuel - Résidence le Bélem  
85000 LA ROCHE SUR YON  
Tél. : 02 51 47 74 37, fax : 02 51 37 36 70  
E-mail : maitre.perou@wanadoo.fr

## SELAFA FIDAL

### Expert CRA Vendée

Parc tertiaire technopolis 1  
Z.A.C. Beauvuy  
52 rue Jacques-Yves Cousteau Bât. E  
85000 LA ROCHE SUR YON  
Tél. : 02 51 09 83 20, fax : 02 51 44 82 29  
E-mail : mikael.eveno@fidal.fr

## SELARL JURICA

### Expert CRA Vendée

Le Victoria  
82 Boulevard d'Angleterre  
85000 LA ROCHE SUR YON  
Tél. : 02 51 37 88 88, fax : 02 51 37 92 92  
E-mail : ggascon@jurica.fm.fr

## Me BRAUD Jean-Marc

159 rue du Clair Bocage  
85000 MOUILLERON LE CAPTIF  
Tél. : 02 51 37 55 51, fax : 02 51 37 83 06  
E-mail : jmbraud.avocat@wanadoo.fr

## SELARL LEGICA CONSEILS

Z.A.C. de Beauvuy  
52 rue Jacques-Yves Cousteau  
85000 LA ROCHE SUR YON  
Tél. : 02 51 37 87 07, fax : 02 51 37 75 73  
E-mail : laroche@legica.fr

## SELARL ATLANTIQUE JURIS VENDEE ANJOU

58 rue Molière  
85000 LA ROCHE SUR YON  
Tél. : 02 51 24 09 10, fax : 02 51 46 04 42  
E-mail : accueil@atlantic-juris.com

## CABINET SAJE

6 rue Benjamin Franklin  
85000 LA ROCHE SUR YON  
Tél. : 02 51 06 04 50

# Chambre des Notaires de Vendée



## Assurer la réussite de la transmission

La transmission de l'entreprise, notamment familiale doit être envisagée sous des aspects très divers : juridiques, fiscaux, financiers, ainsi que par rapport au droit successoral.

L'aide du Notaire est indispensable pour faire en sorte que l'égalité entre les héritiers réservataires soit respectée tout en permettant à l'entreprise de se développer. La donation ou mieux, la donation-partage sont des outils souvent utilisés pour permettre à un descendant de reprendre la direction de l'entreprise familiale.

Dans tout dossier de transmission, votre notaire vous aidera également à opter pour la forme de société la plus adaptée à votre projet : n'hésitez pas à le consulter.

## Contact

**Chambre des Notaires de la Vendée**, tél : 02 51 37 14 96,  
fax : 02 51 37 88 52

E-mail : [contact@chambre-vendee.notaires.fr](mailto:contact@chambre-vendee.notaires.fr)

Adresse : 30 rue Gaston Ramon - 85000 LA ROCHE SUR YON

# Listes des Notaires de Vendée

## **Me AUVINET Hélène**

66 grande Rue  
85570 L'HERMENAULT  
Tél. : 02 51 00 12 10

## **Me BARON Franck - Notaire Associé**

94 rue de la Boulaie - BP 7  
85320 MAREUIL SUR LAY  
Tél. : 02 51 97 29 02

## **Maîtres BARREAU Alain, LACARRIEU Olivier, NEUVILLE-DUFRENOY Dominique et BRETIN Laurence, Notaires associés**

Place du Champ de Foire - BP 259  
85302 CHALLANS CEDEX  
Tél. : 02 51 93 03 60

## **Bureau annexe :**

Rue du Pont Chanterelle - BP 5  
85670 PALLUAU  
Tél. : 02 51 98 50 04

## **Maîtres BONNEAU Jean-Michel, BUET Jean Nicolas, MOREAU Michel, CHABOT Fabrice et SICARD Fabienne - Notaires associés**

**Me BULTEAU Karine - Notaire**  
Le Moulin Guérin  
85170 LE POIRÉ SUR VIE  
Tél. : 02 51 31 80 08

## **Bureaux annexes tenus par :**

**Me BONNEAU Jean-Michel**  
6 rue des Vignes  
85670 ST ETIENNE DU BOIS  
Tél. : 02 51 34 54 88

## **Me BUET Jean Nicolas**

4 route des Sables - BP 11  
85190 AIZENAY  
Tél. : 02 51 94 60 11

## **Me CHABOT Fabrice**

13 place Clémenceau  
85220 COËX  
Tél. : 02 51 60 02 06

## **Me SICARD Fabienne**

7 rue Jean Yole  
85170 ST DENIS LA CHEVASSE  
Tél. : 02 51 41 30 89

## **Me BRANGER Yves**

rue de la Rosière - BP 47  
85440 TALMONT ST HILAIRE  
Tél. : 02 51 90 62 62

## **Maîtres CAILLEAUD Michel, CADIET Jean- Michel, GRATRAUD Jean-Marie, TOMLJA- NOVIC Serge et LARDIERE Ludovic - Notai- res associés**

11 rue des Sables - BP 255  
85702 POUZAUGES CEDEX  
Tél. : 02 51 57 01 46

## **Bureaux annexes tenus par :**

**Me GRATRAUD Jean-Marie**  
19 rue des marronniers - BP 9  
85120 LA CHÂTAIGNERAIE  
Tél. : 02 51 69 68 67

## **Me TOMLJANOVIC Serge et Me LARDIÈRE Ludovic**

2 rue du Maréchal Leclerc - BP 1  
85510 LE BOUPÈRE  
Tél. : 02 51 61 20 00

## **Me CAILLON Pierre**

72 rue des Loges - BP 15  
85240 ST HILAIRE DES LOGES  
Tél. : 02 51 52 16 66

## **Me CANTIN Henri et Me LEBEL Bertrand - Notaires associés**

1 rue de la Brèche - BP 419  
85604 MONTAIGU CEDEX  
Tél. : 02 51 94 01 30

## **Bureau annexe tenu par :**

**Me CANTIN Henri**  
5 rue des Voilettes - BP 18  
85620 ROCHESERVIERE  
Tél. : 02 51 94 90 15

## **Me CHAIGNEAU Benoît**

7 rue de l'Ormeau - BP 5  
85150 LA MOTHE ACHARD  
Tél. : 02 51 05 60 08

## **Maîtres CHAUVEAU Jacques, MASSON- NEAU François, BARON Claudine, BARON Christophe, GAGNEBET Christophe, PINVI- DIC Franck, CHAIGNE Philippe et BRILLET Lydia - Notaires associés**

13 boulevard du Maréchal Juin - BP 710  
85167 ST JEAN DE MONTS  
Tél. : 02 51 58 29 56

**Bureaux annexes tenus par :**

**Me MASSONNEAU François et Me BARON Claudine**

rue du Grand Four - BP 317  
85330 NOIRMOUTIER EN L'ÎLE  
Tél. : 02 51 39 05 33

**Me CHAIGNE Philippe et Me BARON Christophe**

rue Gambetta - BP 467  
85804 ST GILLES CROIX DE VIE  
Tél. : 02 51 55 91 53

**Me BRILLET Lydia et Me PINVIDIC Franck**

20 rue Charles Milcendeau - BP 1  
85300 SOULLANS  
Tél. : 02 51 93 04 92

**Me DABLEMONT Stéphane et Me DE BLAN-DÈRE Delphine - Notaires associés**

12 rue Flandre Dunkerque - BP 234  
85502 LES HERBIERS CEDEX  
Tél. : 02 51 91 00 48

**Maîtres DAVIET Jean-Maurice, FABIEN Jean-Paul, BRIANCEAU Henri et EMILLE Eric, Notaires associés**

25 rue des Halles - BP 625  
85016 LA ROCHE SUR YON  
Tél. : 02 51 05 01 67

**Bureau annexe tenu par :**

**Maîtres DAVIET Jean-Maurice et FABIEN Jean-Paul**

9 bis avenue de la Promenade - BP 7  
85140 LES ESSARTS  
Tél. : 02 51 62 80 35

**Me DENIS Christophe**

12 avenue de Bretagne - BP 28  
85250 ST FULGENT  
Tél. : 02 51 42 62 06

**Me DENIS Olivier et Me GRELEAUD Jean-François - Notaires associés**

13 place du Champ de Foire - BP 459  
85604 MONTAIGU CEDEX  
Tél. : 02 51 94 00 24

**Me DESBANCS Willy**

1 rue de la Verdure  
85310 ST FLORENT DES BOIS  
Tél. : 02 51 31 90 33

**Me FONTENY Léon et Me VEILLON Jean-Luc - Notaires associés**

110 rue Georges Clemenceau - BP 7  
85210 STE HERMINE  
Tél. : 02 5

1 27 34 22

**Me FREIZEFFOND Michel et Me FREIZEFFOND**

**Patrice - Notaires associés**

31 quai Port Fidèle - BP 525  
85805 ST GILLES CROIX DE VIE  
Tél. : 02 51 55 82 11

**Maîtres GRANGE Luc, BAURUEL-NOUZILLE Claude, MOMPERT Laurent et Pierre MITAUD - Notaires associés**

3 rue du Général Mallet - BP 119  
85202 FONTENAY LE COMTE CEDEX  
Tél. : 02 51 69 27 73

**Bureau annexe tenu par :**

**Me Pierre MITAUD**

5 rue Clémenceau  
85770 LE POIRÉ SUR VELLUIRE  
Tél. : 02 51 52 35 09

**Me GROLLEAU Luc et Me Florent GROLLEAU**

2 rue des Plantes  
85450 CHAILLÉ LES MARAIS  
Tél. : 02 51 56 72 91

**Me HEYTIENNE Gilles**

14 rue de la Prée aux Ducs - BP 203  
85330 NOIRMOUTIER EN L'ÎLE  
Tél. : 02 51 35 87 77

**Me LECOMTE Céline et Me EVEILLARD Thierry - Notaires associés**

41 rue Benjamin Franklin - BP 235  
85006 LA ROCHE SUR YON  
Tél. : 02 51 62 21 50

**Bureau annexe tenu par :**

**Me Céline LECOMTE**

7 place St Jean  
85310 LA CHAIZE LE VICOMTE  
Tél. : 02 51 05 70 60

**Maître LEGRAND Yonel et BARATHON Benjamin - Notaires associés**

3 place de la Liberté - BP 27  
85520 JARD SUR MER  
Tél. : 02 51 21 78 78

**Me LEVAUFRE Frédéric**

49 rue de la Ville - BP 115  
85501 LES HERBIERS CEDEX  
Tél. : 02 51 91 09 59

**Me MOUSSET Christophe - Notaire associé**

**Me DESMIERS DE LIGOUYER Loïc - Notaire**

18 rue de l'Amiral Vaugiraud - BP 33  
85101 LES SABLES D'OLONNE  
Tél. : 02 51 32 70 23

**Me MAIGRE Hubert**

place du Champ de Foire - BP 13  
85140 LES ESSARTS  
Tél. : 02 51 62 80 23

**Maîtres MOREAU Gérard, ELIE Yannick,  
CHABIRAND Bernard et BOIZARD Jérôme -  
Notaires associés**

2 avenue de Gaulle - BP 59  
85102 LES SABLES D'OLONNE  
Tél. : 02 51 21 06 09

**Me NUSS Nicolas**

24 place Mendès France - BP 19  
85370 NALLIERS  
Tél. : 02 51 30 70 20

**Me PERE Gérard**

2 rue de la Calisse d'Épargne - BP 263  
85107 LES SABLES D'OLONNE CEDEX  
Tél. : 02 51 21 04 04

**Me PEROCHÉAU André, Me DUPRE Bertrand  
et Me PRAUD Philippe - Notaires associés**

3 rue du Puits Pineau - BP 28  
85230 BEAUVOIR SUR MER  
Tél. : 02 51 68 70 01

**Bureaux annexes tenus par :****Me PRAUD Philippe**

Rue du Pays de Monts  
85230 BOUIN  
Tél. : 02 51 68 72 07

**Me DUPRE Bertrand**

place Gallée - BP 667  
85306 CHALLANS  
Tél. : 02 51 49 08 72

**Me POUPONNOT Jean-Claude**

1 rue du Chiron  
85420 MAILLEZAIS  
Tél. : 02 51 00 74 36

**Me RIEU Marc**

3 place de Pylale - BP 335  
85350 L'ILE D'YEU  
Tél. : 02 51 58 35 41

**Me RONCIN Pierre, Me Philippe LACOSTE et  
Me Anne FOURAGE - Notaires associés**

15 avenue de la Gare - BP 25  
85290 MORTAGNE SUR SÈVRE  
Tél. : 02 51 65 00 65

**Me RONDEAU Dominique**

55 rue de la Gare - BP 17  
85490 BENÉT  
Tél. : 02 51 00 90 04

**Me ROY Philippe, Me LOEVENBRUCK Jérôme  
et Me LAFOUGE Emmanuel - Notaires  
associés**

29 rue Nationale - BP 54  
85111 CHANTONNAY CEDEX  
Tél. : 02 51 94 30 08

**Me TEFFAUD-MARROC Anne-Marie**

6 rue Raymond Poincaré - BP 276  
85007 LA ROCHE SUR YON CEDEX  
Tél. : 02 51 36 24 51

**Me TEFFAUD Laurent et Me TEFFAUD Céline -  
Notaires associés**

106 boulevard des Vendéens - BP 304  
85360 LA TRANCHE SUR MER  
Tél. : 02 51 30 32 40

**Bureau annexe tenu par :****Me TEFFAUD Céline**

2 ter rue Georges Clémenceau - BP 6  
85540 MOUTIERS LES MAUXFAITS  
Tél. : 02 51 98 90 52

**Me THABARD Bertrand, Me DECHAUFFOUR  
Jean-Marie et Me O'NEILL Cédric - Notaires  
associés**

5 rue du Docteur Choyau - BP 259  
85402 LUÇON  
Tél. : 02 51 56 01 22

**Me LANNES Michel et Me DUBOS Sylvie -  
Notaires associés**

9 rue de l'Église - BP 26  
85580 ST MICHEL EN L'HERM  
Tél. : 02 51 30 20 06

**Bureau annexe tenu par :****Maître LANNES Michel**

6 bis rue de Bellevue  
85460 L'AIGUILLON SUR MER  
Tél. : 02 51 56 44 49

## Futurs cédants, bénéficiez des meilleures solutions pour **optimiser la vente de votre entreprise** et **valoriser votre patrimoine**

- ✦ **Optimiser fiscalement votre cession**
- ✦ **Réinvestir votre capital**
- ✦ **Générer des revenus complémentaires**
- ✦ **Transmettre votre patrimoine**

Pour vous accompagner sur ces sujets,  
**2 Conseillers en Gestion de Patrimoine Indépendants**,  
membres du réseau FIP Patrimoine, sont à votre service, en Vendée :

### Challans

JACQUES BESSEAU  
PATRIMOINE CONSEIL  
**Jacques BESSEAU**

6 rue de Nantes  
Tél : **02 28 12 98 14**  
E-mail : [j.besseau@fippatrimoine.com](mailto:j.besseau@fippatrimoine.com)  
Site : [www.fippatrimoine.com/jacques-besseau-patrimoine-com](http://www.fippatrimoine.com/jacques-besseau-patrimoine-com)

### La Roche Sur Yon

COLLET CONSEIL  
**David COLLET**

1 rue Benjamin Franklin  
Tél : **02 51 40 92 42**  
E-mail : [d.collet@fippatrimoine.com](mailto:d.collet@fippatrimoine.com)  
Site : [www.fippatrimoine.com/collet-conseil](http://www.fippatrimoine.com/collet-conseil)

### NOS ENGAGEMENTS

#### 1. Le conseil en organisation patrimoniale

- ✦ Analyser votre situation globale professionnelle et privée sur les plans économique, juridique et fiscal
- ✦ Établir un diagnostic et élaborer une stratégie adaptée

#### 2. Le conseil en investissements

- ✦ Retenir en toute indépendance les supports d'investissements sélectionnés avec rigueur auprès des meilleurs professionnels du marché

#### 3. Le conseil et le suivi

- ✦ S'engager par contrat à suivre la mise en œuvre de la stratégie et son adaptation au fur et à mesure de l'évolution de votre environnement

[www.fippatrimoine.com](http://www.fippatrimoine.com)

**FIP**

PATRIMOINE

La gestion de patrimoine, s'engageant

# Liste des Gestionnaires de Patrimoine

## **3A PATRIMOINE**

1 avenue Sadi Carnot  
85000 LA ROCHE SUR YON  
Tél. : 02 51 37 03 76

## **AEG CONSULTING**

22 rue du Couvent  
85710 LA GARNACHE  
Tél. : 02 51 60 12 73

## **AJ CONSEIL**

1 impasse Franc Lours  
85160 ST JEAN DE MONTS  
Tél. : 02 51 59 55 44

## **BC DÉVELOPPEMENT**

28 rue des Jardins  
85100 LES SABLES D'OLONNE  
Tél. : 02 51 95 51 00

## **BLANCHARD CONSEIL**

35 chemin de Preneau  
85300 CHALLANS  
Tél. : 02 28 10 99 05

## **BOISSINOT DIDIER**

Le Caillou Blanc  
85230 ST GERVAIS  
Tél. : 02 28 10 88 93

## **CAGEP ATLANTIQUE**

4 rue de la Poisonnerie  
85000 LA ROCHE SUR YON  
Tél. : 02 51 24 06 96

## **CARFI**

46 boulevard des Champs Marot  
85200 FONTENAY LE COMTE  
Tél. : 02 51 69 12 01

## **CIC Banque CIO – BRO**

CIC Banque Privée La Roche sur Yon  
3 rue Georges Clémenceau  
85000 LA ROCHE SUR YON  
Contact : Vaillant Jean-Pierre  
Tél. : 02 51 45 25 51  
E-mail : vaillaja@cic.fr

## **COLLET CONSEIL**

1 rue Benjamin Franklin  
85000 LA ROCHE SUR YON  
Tél. : 02 51 40 92 42

## **FAIR PLAY PATRIMOINE**

24 rue Flechoux  
85180 LE CHÂTEAU D'OLONNE  
Tél. : 02 51 22 24 00

## **FINANCE ET PATRIMOINE**

12 quai Victor Hugo  
85200 FONTENAY LE COMTE  
Tél. : 02 51 51 72 50

## **FJ CONSULTING**

28 avenue Condorcet  
85180 LE CHÂTEAU D'OLONNE  
Tél. : 02 51 95 77 73

## **GESTUS CONSEIL**

72 rue Forgerie  
85340 OLLONNE SUR MER  
Tél. : 06 60 92 36 15

## **GFI**

19 place Napoléon  
85000 LA ROCHE SUR YON  
Tél. : 02 51 67 75 66

## **GV FINANCES**

6 rue du Stade  
85670 ST ETIENNE DU BOIS  
Tél. : 02 51 34 50 43

## **HT FINANCES**

12 rue Stéphane Traineau  
85400 LUÇON  
Tél. : 02 51 28 64 81

## **JACQUES BESSEAU PATRIMOINE CONSEIL**

6 rue de Nantes  
85300 CHALLANS  
Tél. : 02 28 12 98 14

## **JARRIAU STÉPHANE**

39 rue Sarah Bernhart  
85000 LA ROCHE SUR YON  
Tél. : 02 51 62 10 46

## **JPA & IDS**

5 rue Armistice Marche Arago  
85100 LES SABLES D'OLONNE  
Tél. : 02 51 33 82 54

## **LA COLEY JACQUES**

28 rue de Lattre de Tassigny  
85200 LA CHAPELLE HERMIER  
Tél. : 02 51 34 66 80

**MARINE PATRIMOINE**

28 rue du Palais  
85100 LES SABLES D'OLONNE  
Tél. : 02 51 32 55 40

**MARTIN JEAN PIERRE**

17 domaine du Moulin  
85300 CHALLANS  
Tél. : 06 70 63 31 13

**NAHAN YVES**

11 rue Amboise Pare  
85300 CHALLANS  
Tél. : 02 51 49 48 45

**NFG CONSEIL**

5 rue de la Fontaine  
85750 ANGLES  
Tél. : 02 28 14 04 16

**PATRIMOINE VENDÉE**

Bois de la Barre  
85310 ST FLORENT DES BOIS  
Tél. : 02 51 44 95 15

**PHYLÉA FINANCE**

16 ter rue du Parc  
85180 LE CHÂTEAU D'OLONNE  
Tél. : 09 65 23 90 09

**RIVOLI FINANCES**

25 rue du Palais  
85100 LES SABLES D'OLONNE  
Tél. : 02 51 21 34 65

**YVON MARIE-CLAUDE**

18 rue d'alsace  
85000 LA ROCHE SUR YON  
Tél. : 06 10 17 78 78

# Liste des Assurances

## **AG2R LA MONDIALE**

22 impasse Jeanne Dieulafoy  
85306 CHALLANS  
Tél. : 09 74 50 12 34

## **AGF FINANCE CONSEIL**

Centre d'Affaires Pompidou  
6 rue Stéphane Guillemé  
85000 LA ROCHE SUR YON

## **ASSU 2000**

101 boulevard Briand  
85000 LA ROCHE SUR YON  
Tél. : 0 820 042 000

## **GAN PREVOYANCE**

Z.A. de Beaupuy  
14 rue Claude Chappe  
85000 LA ROCHE SUR YON  
Tél. : 0 820 30 53 05

## **GROUPAMA CENTRE ATLANTIQUE**

6 place du Marché  
85000 LA ROCHE SUR YON  
Tél. : 02 51 37 69 38

## **GMF ASSURANCES**

76 boulevard d'Angleterre  
85000 LA ROCHE SUR YON  
Tél. : 0 820 809 809

## **MAAF ASSURANCES**

26 rue du Maréchal Ney  
BP 607  
85015 LA ROCHE SUR YON  
CEDEX  
Tél. : 0 969 328 328

## **MACIF ASSURANCES**

11 rue Raymond Poincaré  
85000 LA ROCHE SUR YON  
Tél. : 09 69 39 49 49

## **MAIF**

Z.A.C. des Oudairies - BP 617  
Impasse Newton  
85015 LA ROCHE SUR YON  
CEDEX  
Tél. : 02 51 09 80 00

## **MAPA MUTUELLE D'ASSURANCE**

33 rue du Maréchal Juin  
85000 LA ROCHE SUR YON  
Tél. : 02 51 37 71 38

## **MAMUT**

2 place de la Résistance  
85000 LA ROCHE SUR YON  
Tél. : 02 51 62 09 68

## **RAM - GAMEX**

5 avenue Gambetta  
85035 LA ROCHE SUR YON  
CEDEX  
Tél. : 0 811 012 012

## **LA MUTUELLE GÉNÉRALE**

24 rue Marcellin Berthelot  
BP 809  
85021 LA ROCHE SUR YON  
CEDEX

## **SMABTP**

Rue Gaston Ramon  
85000 LA ROCHE SUR YON  
Tél. : 02 51 37 55 79

# Ecole des Managers



L'Ecole des Managers vise à vous accompagner à la reprise, au développement et à la gestion d'entreprise.



École des Managers

Promotions 2005 à 2010 : localisation des entreprises.



## Contact

**Séverine CHARLON**, responsable formation, tél. : 02 51 47 70 92  
E-mail : [severine.charlon@vendee.cci.fr](mailto:severine.charlon@vendee.cci.fr)  
Adresse : 28 boulevard d'Angleterre - 85000 LA ROCHE SUR YON

# Liste des organismes de Formation et Conseil RH

## **CHAMBRE DE COMMERCE ET D'INDUSTRIE DE LA VENDÉE**

16 rue Olivier de Clisson - BP 49  
85002 LA ROCHE SUR YON CEDEX  
Tél. : 02 51 45 32 32  
E-mail : [info@vendee.cci.fr](mailto:info@vendee.cci.fr)  
Site internet : [www.vendee.cci.fr](http://www.vendee.cci.fr)

## **CHAMBRE DE MÉTIERS ET DE L'ARTISANAT**

35 rue Sarah Bernhardt - BP 75  
85002 LA ROCHE SUR YON CEDEX  
Tél. : 02 51 44 35 40  
E-mail : [cm85@cm-larochesurion.fr](mailto:cm85@cm-larochesurion.fr)  
Site internet : [www.cm-larochesurion.fr](http://www.cm-larochesurion.fr)

## **ESJDB - ECOLE SUPÉRIEURE DES JEUNES DIRIGEANTS DU BÂTIMENT ET DES TRAVAUX PUBLICS**

Fédération du Bâtiment de la Vendée  
36 rue Gaston Ramon  
85000 LA ROCHE SUR YON  
Tél. : 02 51 07 06 65, 02 51 37 88 56  
E-mail : [Gautierv85@ffbatiment.fr](mailto:Gautierv85@ffbatiment.fr)  
Site internet : [www.esjdb.com](http://www.esjdb.com)

## **RH PARTNERS**

### **Centre d'Affaires Pompidou**

Contact : Jean-Marc Jannello  
6 & 8 rue Stéphane Guillemé  
85000 LA ROCHE SUR YON  
Tél. : 02 51 24 68 66  
E-mail : [rhpartners.vendee@orange.fr](mailto:rhpartners.vendee@orange.fr)  
Site internet : [www.rh-partners.com](http://www.rh-partners.com)

# Aides publiques

Il existe plusieurs aides publiques à la transmission d'entreprises proposées par le Conseil général, le Conseil Régional et l'Etat. Pour connaître rapidement les aides adaptées à votre projet, il vaut mieux s'adresser à son conseil habituel (voir rubrique accompagnement et conseil).

A suivre une liste non exhaustive des principaux dispositifs de soutien.

## **Les aides du Département de la Vendée.**

- aide à la formation du créateur ou repreneur d'entreprise ;
- aide au conseil en création ou reprise d'entreprise ;
- prime départementale à la création et à la reprise d'entreprise ;
- prime départementale à la création et à la transmission d'entreprise artisanale ;
- prix entreprendre en Vendée.

## **Les aides de l'Etat (Direction Départementale des Services Fiscaux)**

- la transmission d'entreprise dans un cadre familiale ou à un salarié de l'entreprise peut conduire à une exonération des droits de mutation ;
- d'autre part, la transmission d'une entreprise localisée dans certaines zones géographiques du département donne lieu à des exonérations d'impôt.

## **Les aides de la Région des Pays de la Loire**

- dispositif d'accompagnement à la reprise d'entreprises par les salariés sous forme coopérative (SCOP) ;
- dynamic Entreprises : ce dispositif de formation/action des PME s'avère particulièrement utile pour préparer son entreprise en amont de la cession et également pour accompagner le nouveau projet du repreneur en aval.

Source : le guide des aides économiques de Vendée Expansion disponible sur [www.vendee-expansion.fr](http://www.vendee-expansion.fr)







33 rue de l'Atlantique - BP 206 - 85005 LA ROCHE SUR YON CEDEX  
Tél. : 02 51 44 90 00 - Fax : 02 51 62 36 73 - [contact@vendee-expansion.fr](mailto:contact@vendee-expansion.fr)  
Directeur Général et de publication : Jérôme Barrier  
[www.vendee-expansion.fr](http://www.vendee-expansion.fr)

Conception : Vendée Expansion - Edition 2010  
Tirage : 2.000 exemplaires - Dépôt légal : juin 2009



Qui dirigera mon entreprise  
demain ? Ai-je défini le  
profil de mon successeur ?  
La reprise est-elle possible  
en interne ? Dois-je penser à  
une transmission externe ?  
Après de qui puis-je me ren-  
seigner pour cette démarche ?



Mon  
entreprise  
demain ?



CEDANTS & REPRENEURS D'AFFAIRES

33 rue de l'Atlantique - BP 206 - 85005 LA ROCHE SUR YON CEDEX  
Tél. : 02 51 37 33 11 - Fax : 02 51 37 33 22 - E-mail : [contact@cra-vendee.com](mailto:contact@cra-vendee.com)  
[www.cra-asso.fr](http://www.cra-asso.fr)