

# ENQUETE DE CONJONCTURE MAI 2009 RESULTATS TOUS SECTEURS & FOCUS CAFES, HOTELS, RESTAURANTS, HOTELLERIE DE PLEIN-AIR



28/05/2009

Chambre de Commerce et d'Industrie de la Vendée

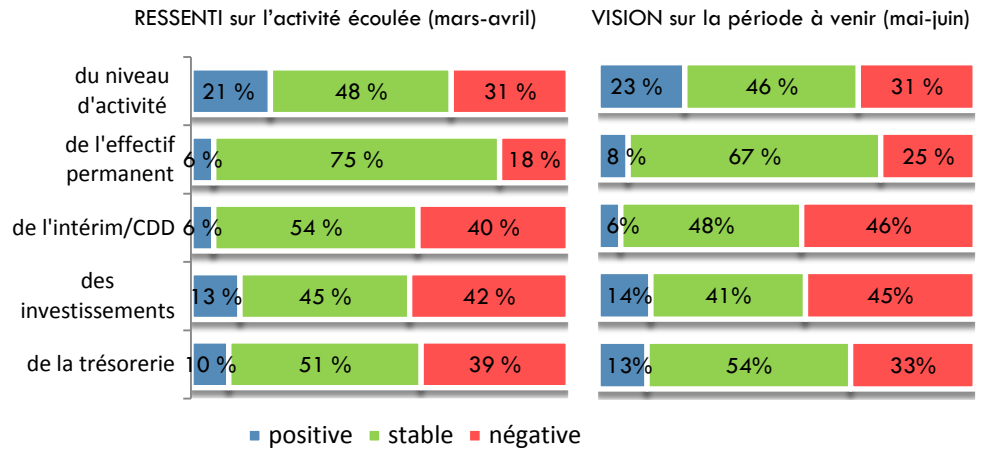
Cette enquête porte sur les tendances ressenties par les chefs d'entreprise vendéens tant sur le passé immédiat que sur leurs perspectives.

# VUE D'ENSEMBLE – TOUS SECTEURS

## L'impression générale

Même si encore trop d'entreprises ressentent sur les derniers mois une baisse de leur niveau d'activité, la part des entreprises qui ressent un arrêt de la dégradation voire une amélioration est désormais largement positive. Ce que nous pressentions déjà en mars dernier, semble aujourd'hui se confirmer. La mise en œuvre des dispositions nécessaires par beaucoup d'entreprises fait qu'il semble que nous soyons dans une période où la situation de l'entreprise est plus en adéquation avec les réalités actuelles de son marché.

## Enquête Mai 2009



21 % des chefs d'entreprise ont constaté sur les derniers mois une amélioration de leur niveau d'activité.

## L'activité

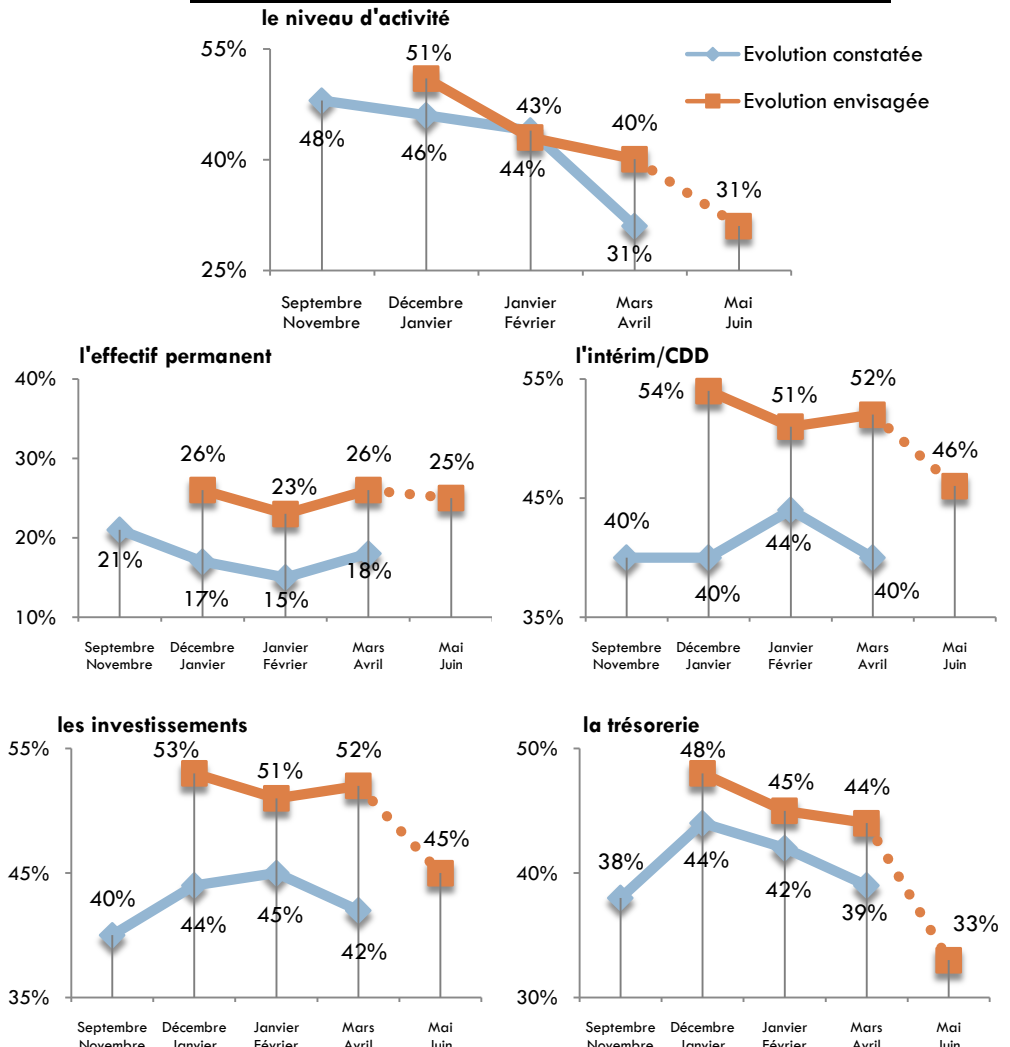
Si en fin d'année 2008, près de la moitié des entreprises déclaraient une évolution négative de leur niveau d'activité, elles sont à peine un tiers aujourd'hui. De plus 21 % ont constaté une amélioration sur la période mars – avril contre 10 % deux mois plus tôt.

Le nombre d'entreprises déclarant une évolution négative de leur niveau de trésorerie est en légère diminution, tendance qui pourrait se confirmer dans les mois à venir. On ressent vraisemblablement l'effet de l'injection dans les trésoreries vendéennes de près de 60 millions d'euros par l'Etat, du fait des remboursements plus rapides liés à la TVA, l'impôt recherche et le carry back.

Sur l'emploi malheureusement, les ajustements par l'intérim/CDD sont contrebalancés par une hausse de ceux réalisés sur l'effectif permanent.

## De l'évolution envisagée à celle constatée

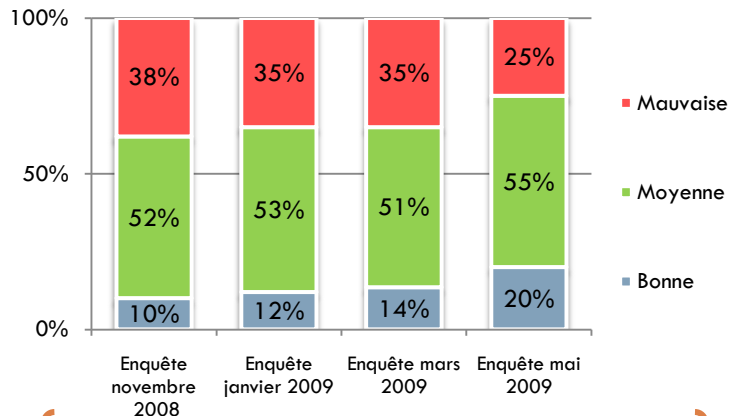
### Poids des entreprises dont l'évolution est négative pour...



# VUE D'ENSEMBLE – TOUS SECTEURS

Point positif : on observe une amélioration sensible de la vision des chefs d'entreprise quant à l'évolution future de leur secteur d'activité : 20 % en effet estime que les perspectives pour leur secteur d'activité sont plutôt bonnes contre 14 % en mars.

Perspectives d'évolution ressenties du secteur d'activité



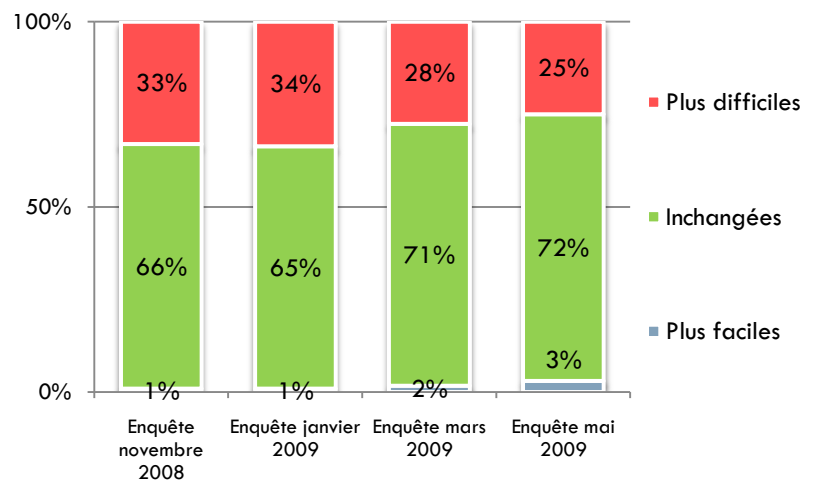
Une vision plus optimiste sur l'évolution du secteur d'activité.

## Relations entreprises - banques

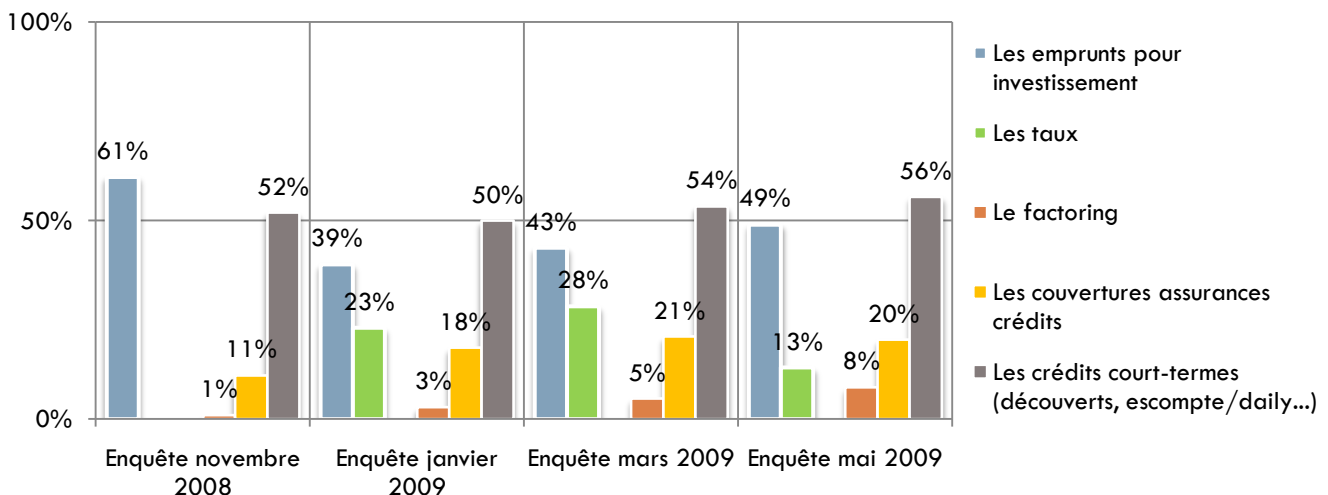
### Accès au crédit

Les relations entreprises-banques ne se dégradent pas : au contraire, la part des entreprises considérant que l'accès au crédit est plus difficile diminue régulièrement.

Conditions d'accès au crédit



### Les problèmes rencontrés avec les banques portent sur :



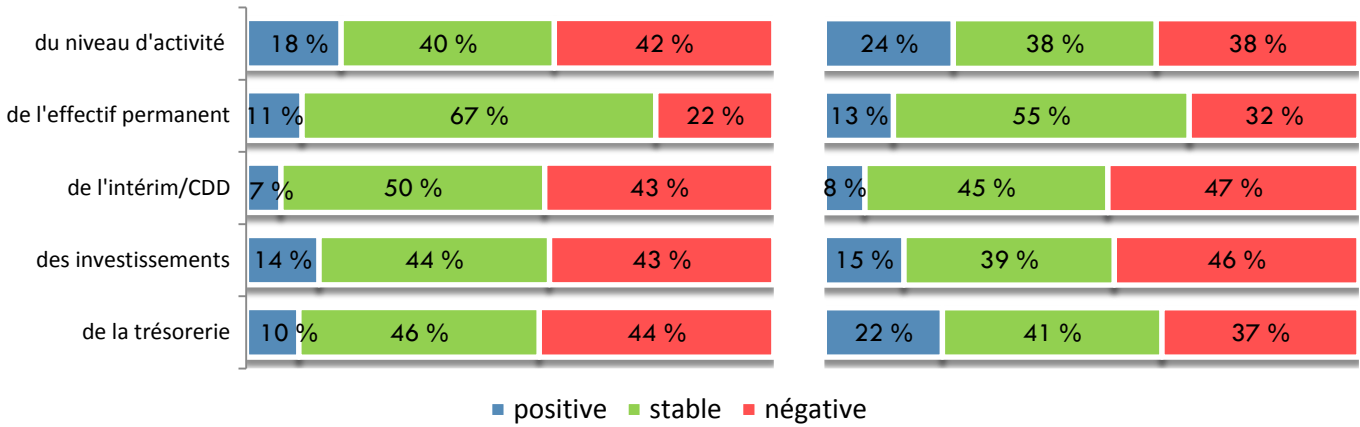
Le problème majeur reste l'accès aux crédits court-termes. Attention à la relance de l'activité.

# FOCUS CAFES, HOTELS, RESTAURANTS

## Enquête Mai 2009

RESSENTI sur l'activité écoulee (mars-avril)

VISION sur la période à venir (mai-juin)



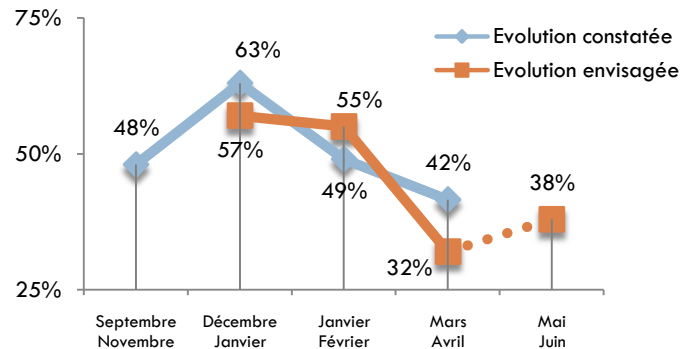
42 % des chefs d'entreprise de cafés, hôtels, restaurants ont constaté un niveau d'activité en baisse sur la période mars-avril.

### De l'évolution envisagée à celle constatée

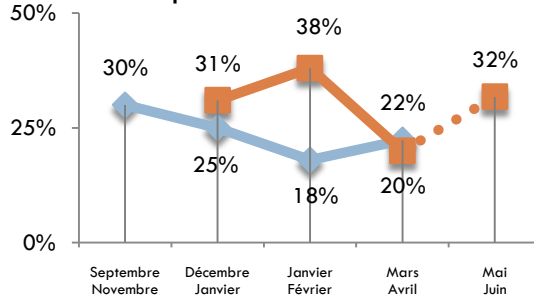
#### Poids des entreprises dont l'évolution est négative pour...

La tendance plutôt négative observée lors des dernières enquêtes semble quelque peu s'atténuer. Des inquiétudes persistent toutefois sur l'emploi où les perspectives négatives envisagées pour les prochains mois concernent plus d'entreprises.

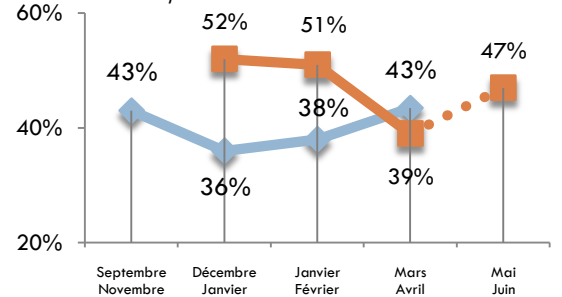
le niveau d'activité



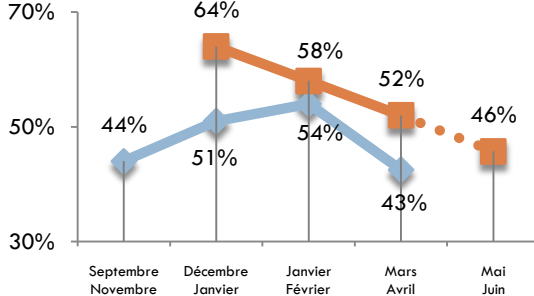
l'effectif permanent



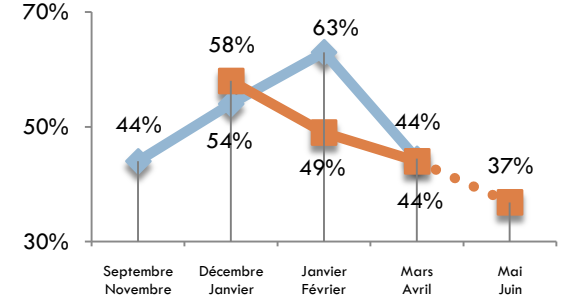
l'intérim/CDD



les investissements

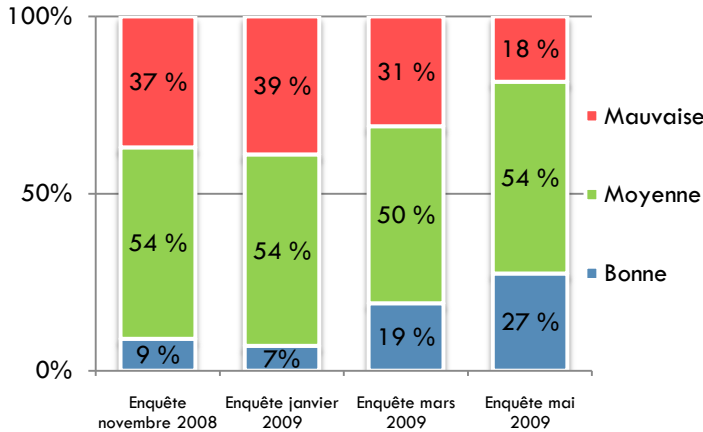


la trésorerie



# FOCUS CAFES, HOTELS, RESTAURANTS

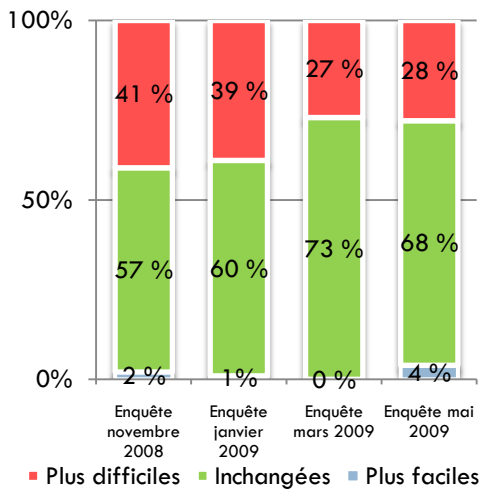
## Perspectives d'évolution ressenties du secteur d'activité



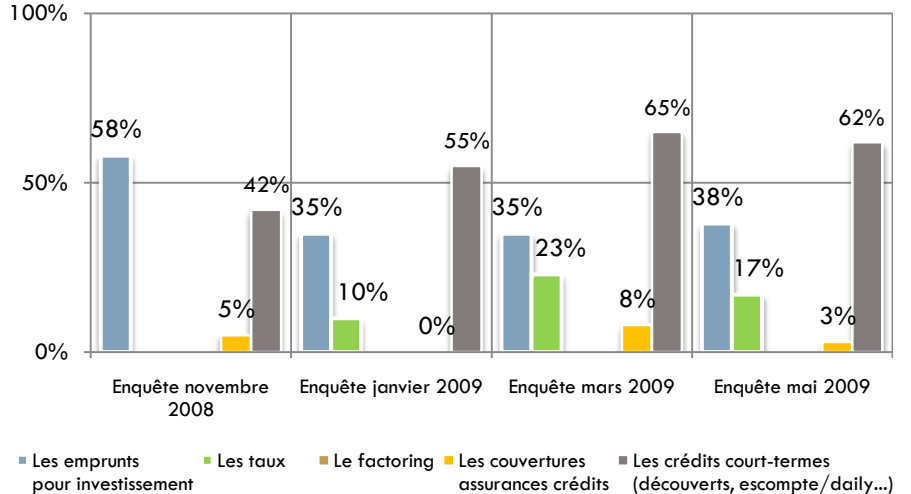
Même si la part des chefs d'entreprise ayant une vision négative de l'évolution future de leur secteur d'activité a diminué, la situation reste précaire et incertaine.

Les réservations se font de plus en plus tard, voire en dernière minute.

## Conditions d'accès au crédit

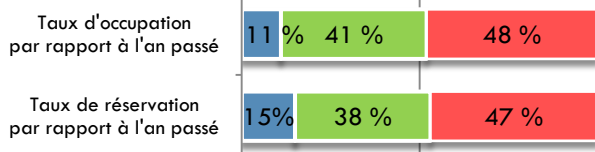


## Les problèmes rencontrés avec les banques portent sur :

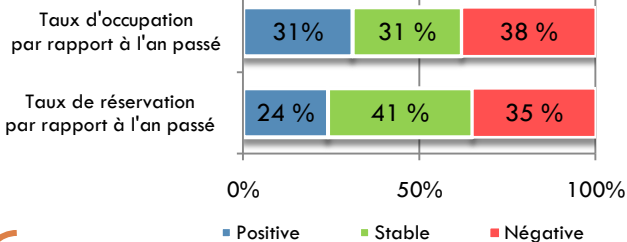


## Evolution Taux d'occupation et taux de réservation

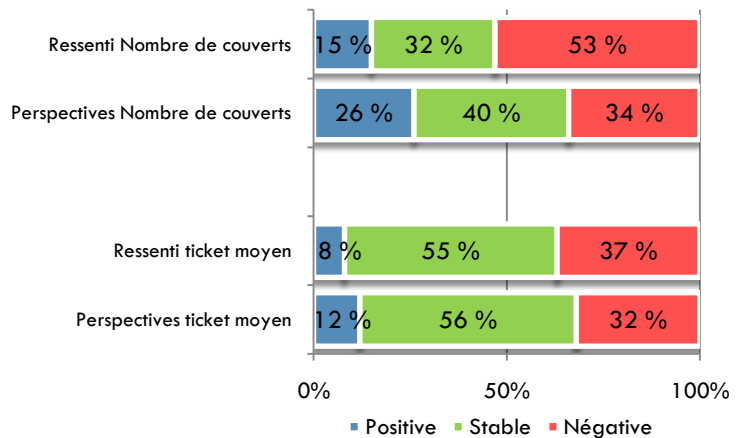
### Hôtels



### Campings



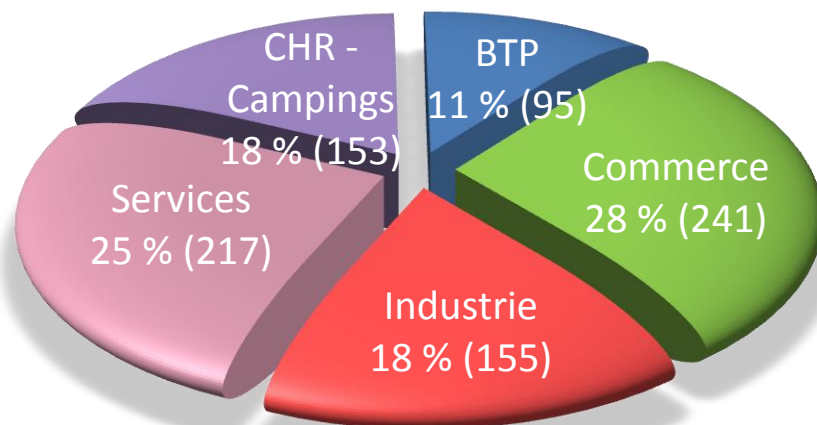
## Restaurants : évolution nombre de couverts et ticket moyen



Que ce soit en termes de taux d'occupation sur cette avant-saison ou par rapport au niveau de réservation déjà enregistré, il semble que l'hôtellerie de plein-air affiche des résultats « moins négatifs » que pour l'hôtellerie.

53 % des restaurateurs ont enregistré une baisse du nombre de couverts. Les perspectives en termes de fréquentation sont sensiblement meilleures. La mise en place prochainement de la TVA à 5,5 % n'y est sans doute pas étrangère.

**Répartition des 861 entreprises vendéennes ayant répondu à l'enquête en MAI 2009 :**



### Méthodologie :

Enquête réalisée par courriel entre le 14 et le 20 mai 2009.

3733 entreprises interrogées :  
dont 1074 commerces, 2102 entreprises industrielles et de services, 557 cafés, hôtels, restaurants et campings.

861 entreprises ont répondu (Taux de retour : 23 %)

<u>Commerce</u>	<u>Industrie / BTP / service</u>	<u>CHR, campings</u>
241 (taux de retour 22 %)	467 (taux de retour 22 %)	153 (taux de retour 27 %)

En mars 2009 : 852 entreprises ont répondu

<u>Commerce</u>	<u>Industrie / BTP / service / CHR</u>
239	613

En Janvier 2009 : 704 entreprises ont répondu

<u>Commerce</u>	<u>Industrie / BTP / service / CHR</u>
230	474

En novembre 2008 : 661 entreprises ont répondu

<u>Commerce</u>	<u>Industrie / BTP / service / CHR</u>
221	440