

ENQUETE DE CONJONCTURE MAI 2009 RESULTATS TOUS SECTEURS & FOCUS COMMERCE



28/05/2009

Chambre de Commerce et d'Industrie de la Vendée

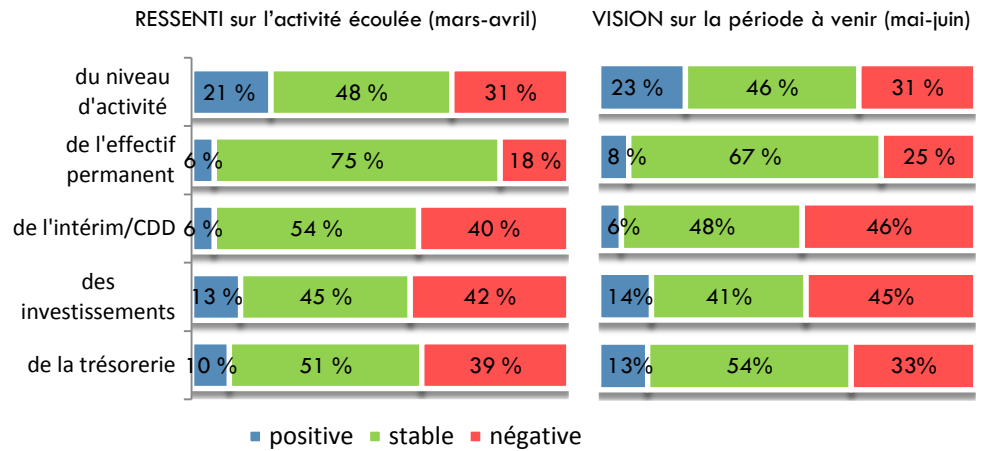
Cette enquête porte sur les tendances ressenties par les chefs d'entreprise vendéens tant sur le passé immédiat que sur leurs perspectives.

VUE D'ENSEMBLE – TOUS SECTEURS

L'impression générale

Même si encore trop d'entreprises ressentent sur les derniers mois une baisse de leur niveau d'activité, la part des entreprises qui ressent un arrêt de la dégradation voire une amélioration est désormais largement positive. Ce que nous pressentions déjà en mars dernier, semble aujourd'hui se confirmer. La mise en œuvre des dispositions nécessaires par beaucoup d'entreprises fait qu'il semble que nous soyons dans une période où la situation de l'entreprise est plus en adéquation avec les réalités actuelles de son marché.

Enquête Mai 2009



21 % des chefs d'entreprise ont constaté sur les derniers mois une amélioration de leur niveau d'activité.

L'activité

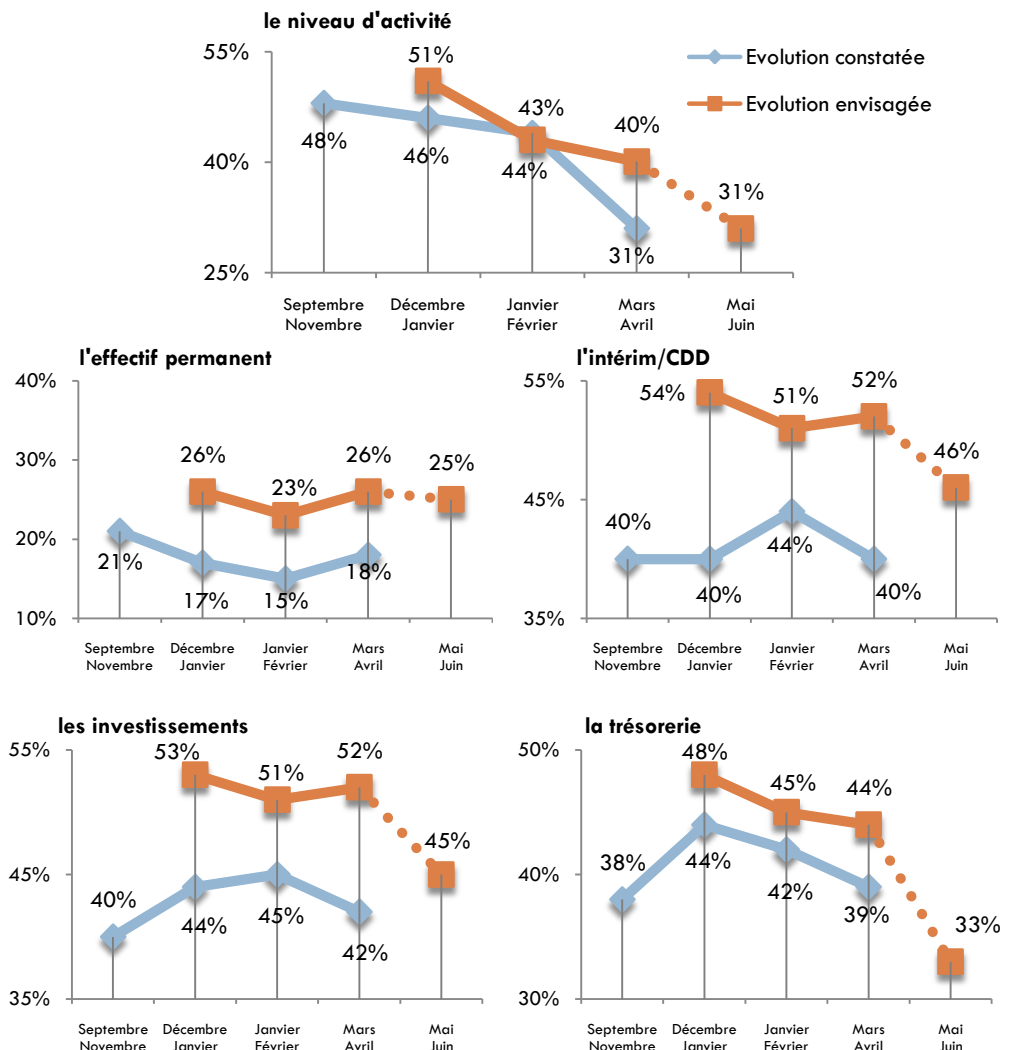
Si en fin d'année 2008, près de la moitié des entreprises déclaraient une évolution négative de leur niveau d'activité, elles sont à peine un tiers aujourd'hui. De plus 21 % ont constaté une amélioration sur la période mars – avril contre 10 % deux mois plus tôt.

Le nombre d'entreprises déclarant une évolution négative de leur niveau de trésorerie est en légère diminution, tendance qui pourrait se confirmer dans les mois à venir. On ressent vraisemblablement l'effet de l'injection dans les trésoreries vendéennes de près de 60 millions d'euros par l'Etat, du fait des remboursements plus rapides liés à la TVA, l'impôt recherche et le carry back.

Sur l'emploi malheureusement, les ajustements par l'intérim/CDD sont contrebalancés par une hausse de ceux réalisés sur l'effectif permanent.

De l'évolution envisagée à celle constatée

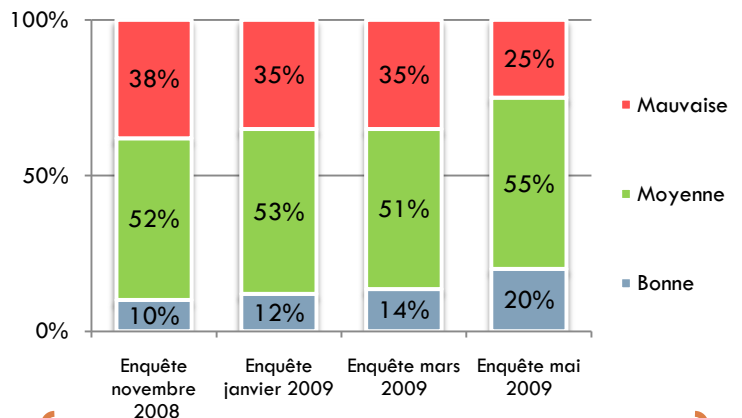
Poids des entreprises dont l'évolution est négative pour...



VUE D'ENSEMBLE – TOUS SECTEURS

Point positif : on observe une amélioration sensible de la vision des chefs d'entreprise quant à l'évolution future de leur secteur d'activité : 20 % en effet estime que les perspectives pour leur secteur d'activité sont plutôt bonnes contre 14 % en mars.

Perspectives d'évolution ressenties du secteur d'activité



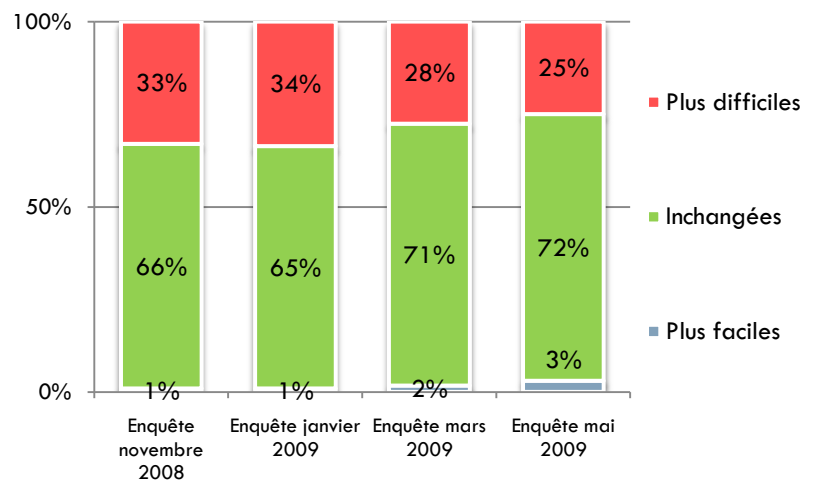
Une vision plus optimiste sur l'évolution du secteur d'activité.

Relations entreprises - banques

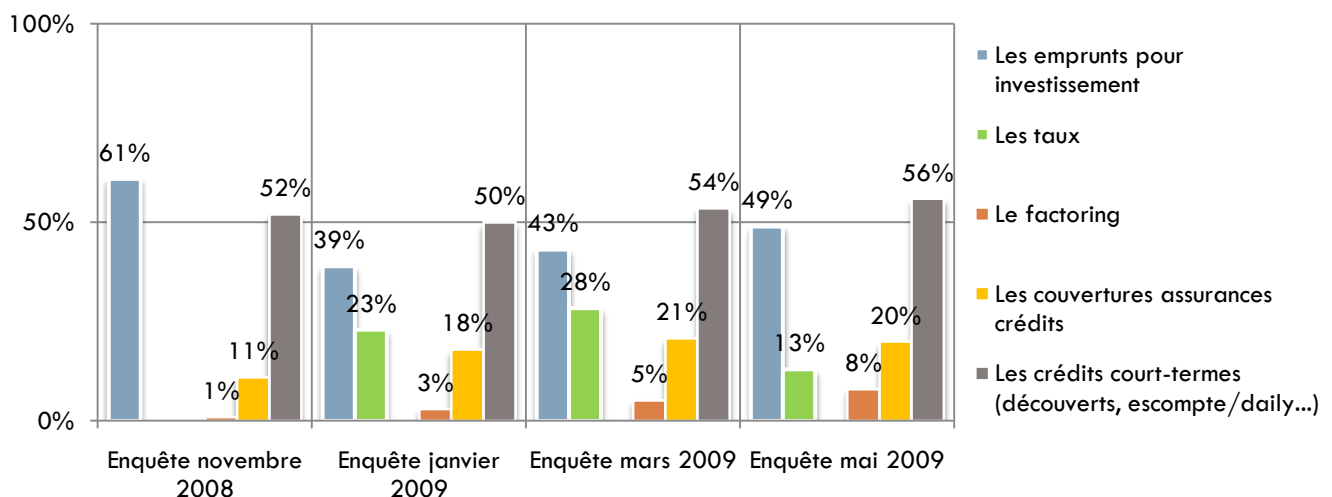
Accès au crédit

Les relations entreprises-banques ne se dégradent pas : au contraire, la part des entreprises considérant que l'accès au crédit est plus difficile diminue régulièrement.

Conditions d'accès au crédit



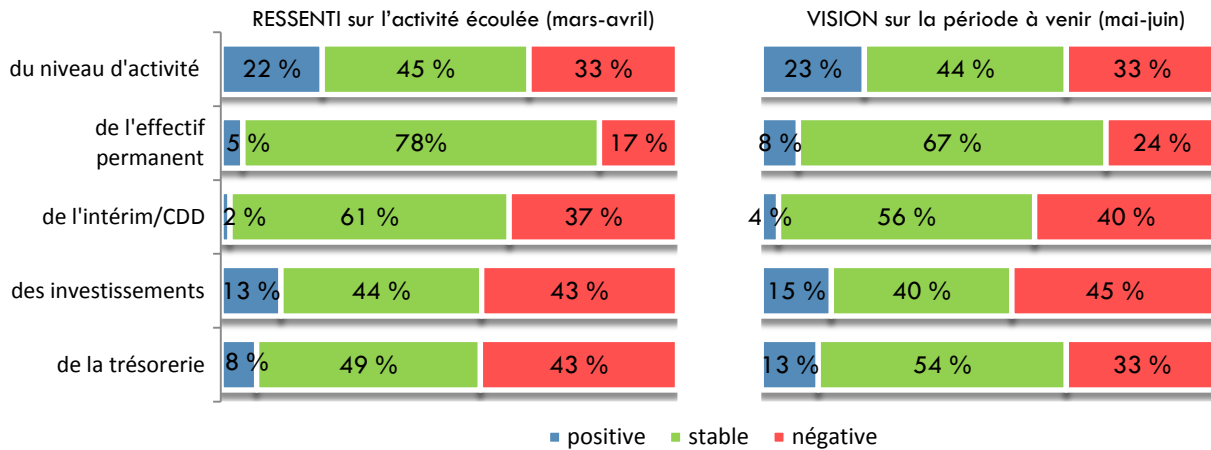
Les problèmes rencontrés avec les banques portent sur :



Le problème majeur reste l'accès aux crédits court-termes. Attention à la relance de l'activité.

FOCUS ENTREPRISES DE COMMERCE

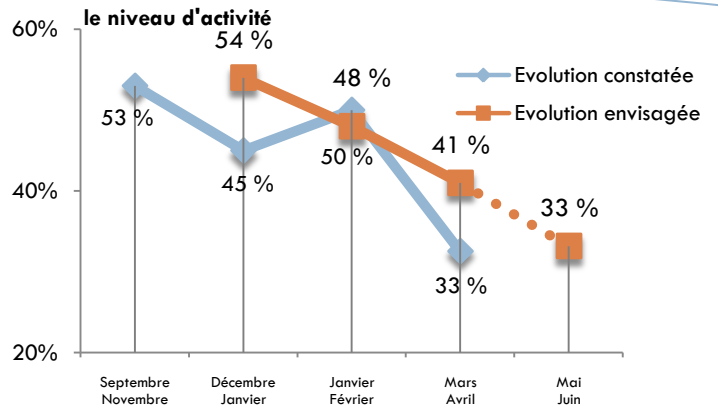
Enquête Mai 2009



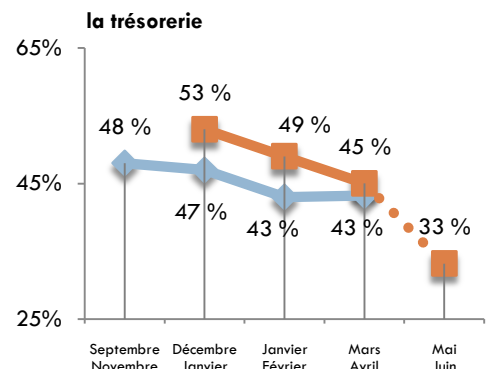
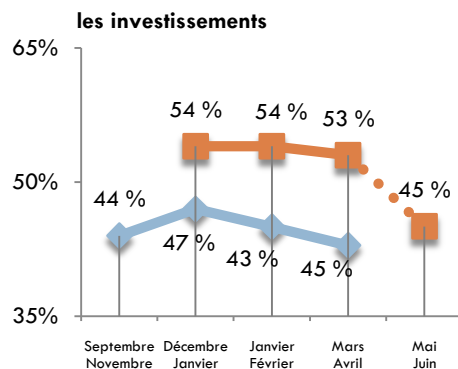
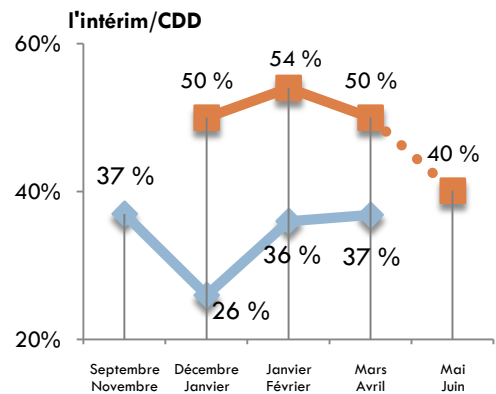
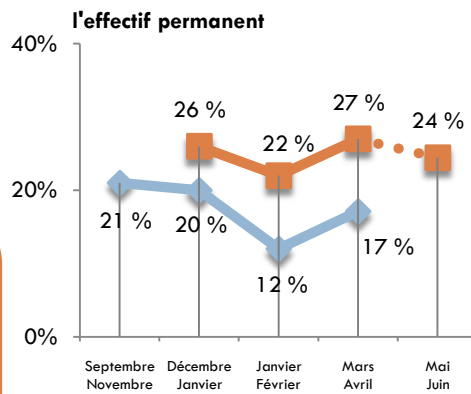
Même si on peut considérer le niveau d'activité actuel comme une « bonne surprise, pour les mois à venir, les commerçants n'envisagent pas une amélioration de l'activité suffisante, pour éviter des inquiétudes en matière d'emplois.

De l'évolution envisagée à celle constatée Poids des entreprises dont l'évolution est négative pour...

Alors que 41 % envisageaient une baisse de leur activité en mars-avril, seulement 33 % l'ont constatée. Cette situation liée à une consommation qui reste encore solide explique en partie la prudence pour la période à venir.

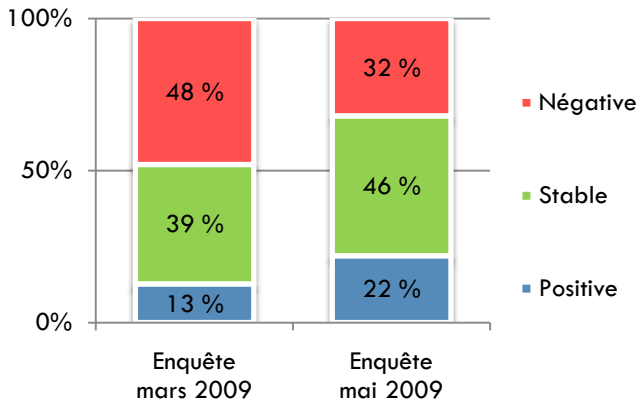


Pour l'ensemble des indicateurs, la vision des commerçants semble s'améliorer, même si le niveau « d'inquiétude » reste élevé face notamment aux conséquences plausibles de l'augmentation du chômage sur le pouvoir d'achat des ménages.

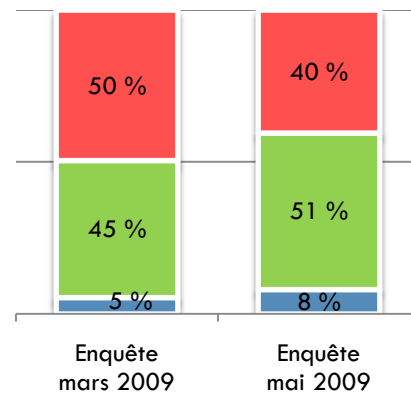


FOCUS ENTREPRISES DE COMMERCE

Ressenti sur l'évolution de la fréquentation du magasin...

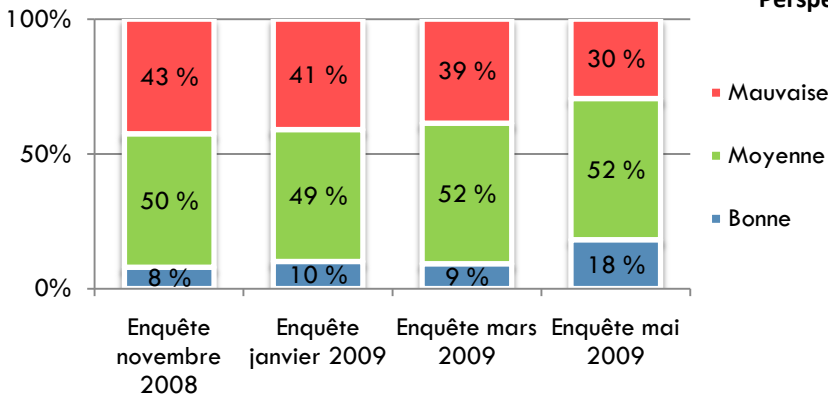


... et sur l'évolution du panier moyen.



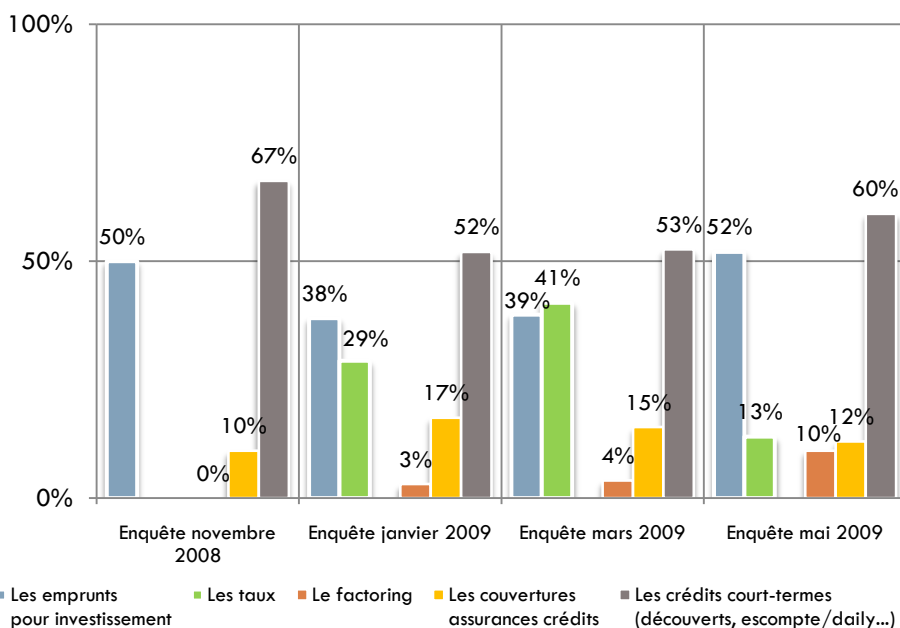
A l'image de l'évolution du niveau d'activité, la baisse de fréquentation ne concerne plus que 32 % des commerçants contre 48 % en mars dernier.

Perspectives d'évolution ressenties du secteur d'activité

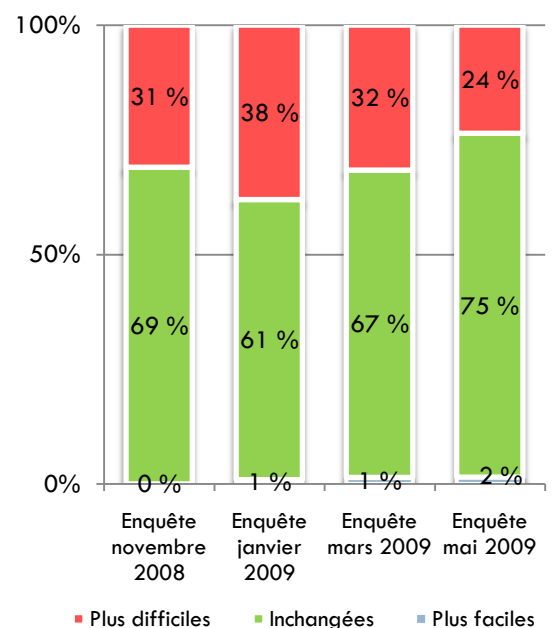


On note une nette amélioration de la vision des commerçants quant à l'évolution future de leur secteur d'activité.

Les problèmes rencontrés avec les banques portent sur :



Conditions d'accès au crédit

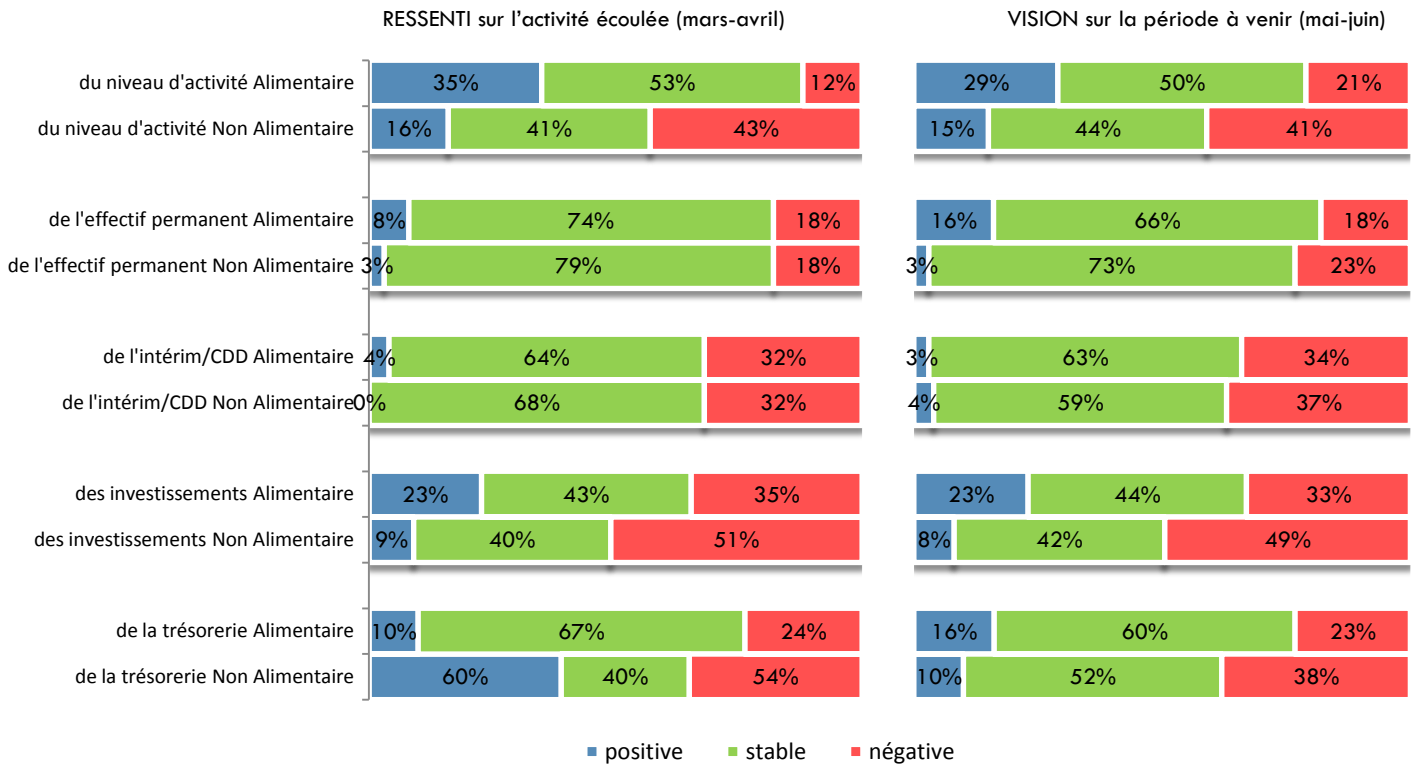


La problématique des trésoreries court-termes est encore plus marquée que pour l'industrie (financement des stocks d'avant saison...)

ZOOM SUR LE COMMERCE DE DETAIL

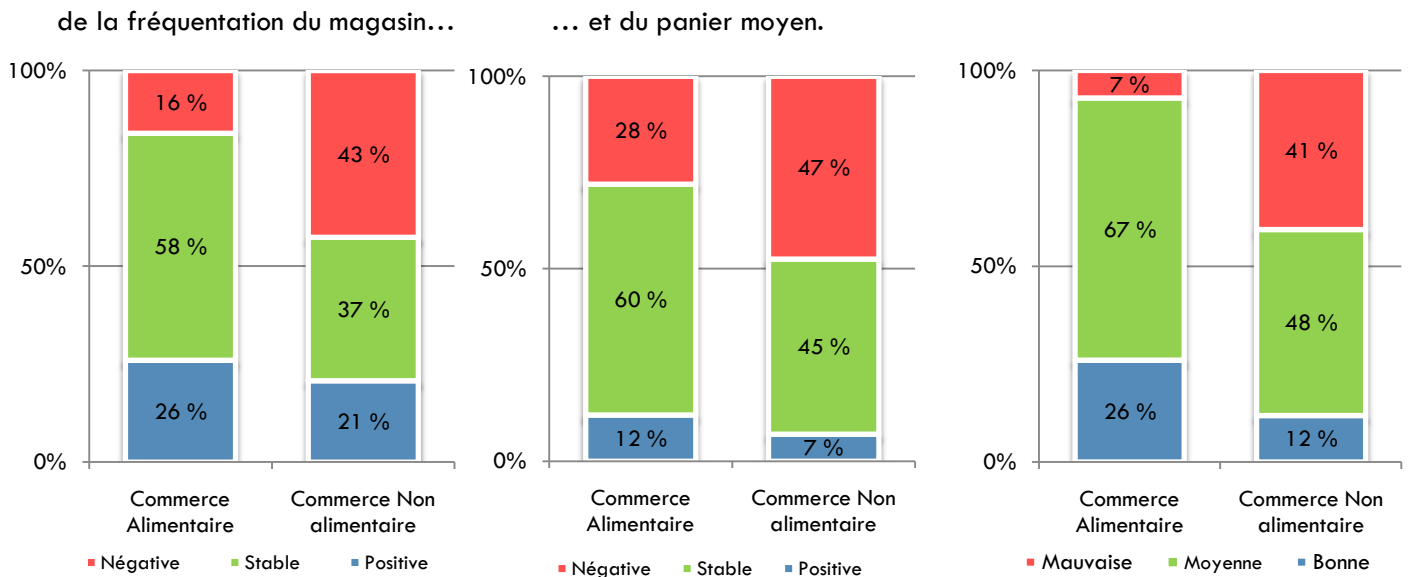
Alimentaire / Non Alimentaire

Enquête Mai 2009



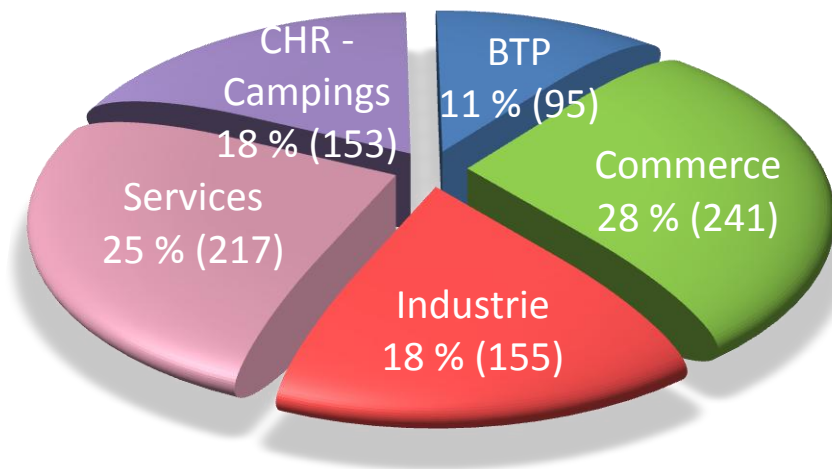
Ressenti sur l'évolution ...

Perspectives d'évolution ressenties du secteur d'activité



La situation est très contrastée entre le commerce alimentaire et le non alimentaire. Ces derniers étant nettement plus touchés.

Répartition des 861 entreprises vendéennes ayant répondu à l'enquête en MAI 2009 :



Méthodologie :

Enquête réalisée par courriel entre le 14 et le 20 mai 2009.

3733 entreprises interrogées :
dont 1074 commerces, 2102 entreprises industrielles et de services, 557 cafés, hôtels, restaurants et campings.

861 entreprises ont répondu (Taux de retour : 23 %)

<u>Commerce</u>	<u>Industrie / BTP / service</u>	<u>CHR, campings</u>
241 (taux de retour 22 %)	467 (taux de retour 22 %)	153 (taux de retour 27 %)

En mars 2009 : 852 entreprises ont répondu

<u>Commerce</u>	<u>Industrie / BTP / service / CHR</u>
239	613

En Janvier 2009 : 704 entreprises ont répondu

<u>Commerce</u>	<u>Industrie / BTP / service / CHR</u>
230	474

En novembre 2008 : 661 entreprises ont répondu

<u>Commerce</u>	<u>Industrie / BTP / service / CHR</u>
221	440