

ENQUETE DE CONJONCTURE – JANVIER 2009



23/01/2009

Chambre de commerce et d'industrie de la Vendée

Cette enquête porte sur les tendances ressenties par les chefs d'entreprises vendéens tant sur le passé immédiat que sur leurs perspectives.

VUE D'ENSEMBLE

L'impression générale

Après avoir ressenti une forte dégradation en fin d'année 2008, les réponses de janvier 2009 marquent une stabilisation de la situation qui laisse entendre que les entreprises ont enregistré les baisses et pris les dispositions pour s'adapter au mieux aux nouvelles conditions. On peut même noter sur certains points une prise de recul avec un esprit positif sur l'évolution possible.

L'activité

En Janvier 2009, si 46 % des entreprises considèrent que l'évolution passée de l'activité fut défavorable, elles ne sont plus que 43 % à envisager une évolution défavorable pour le futur.

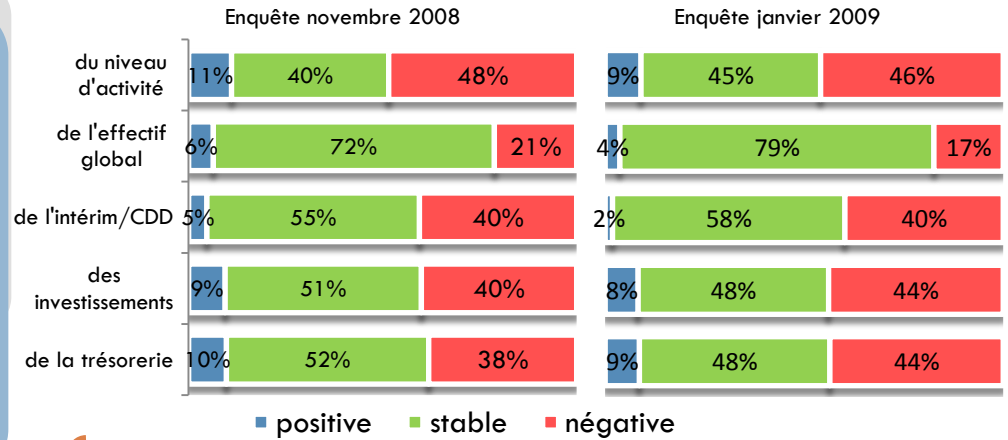
Rappelons qu'en novembre 2008, elles étaient 51 % à envisager sur la période à venir une évolution défavorable.

A l'opposé, si 9 % des entreprises considèrent en janvier 2009 que l'évolution de l'activité sur la période récente est positive, elles sont 14 % à considérer qu'elle sera positive sur la période à venir. Elles n'étaient que 11 % seulement en novembre 2008.

Cette évolution marquée au niveau de chaque entreprise se retrouve sur les réponses faites quant à l'évolution globale du secteur d'activité.

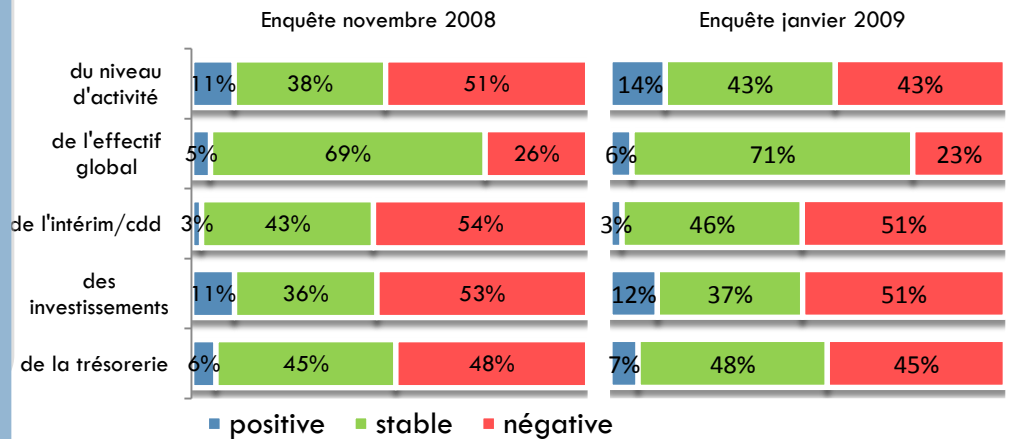
Sur novembre 2008, 38 % des entreprises considéraient l'évolution de leur secteur négative, elles ne sont plus que 35 %. Si l'on considère que la confiance et l'optimisme sont des moteurs essentiels de l'économie, cette évolution de tendance constitue un point positif.

Ressenti sur l'activité passée de l'entreprise



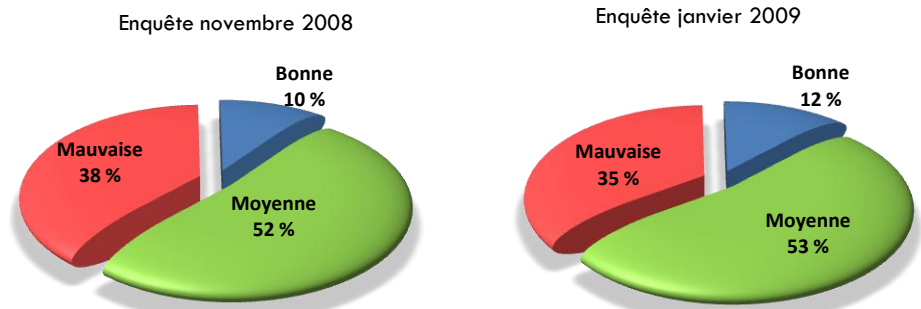
Plus de la moitié des entreprises reste positive quant à leur niveau d'activité, on note une détérioration au niveau des investissements et de la trésorerie.

Ressenti sur l'activité future de l'entreprise



La vision des chefs d'entreprises de leur activité future s'améliore.

Perspectives d'évolution ressenties du secteur d'activité



Les responsables d'entreprise sont moins pessimistes sur l'évolution de leur secteur d'activité.

VUE D'ENSEMBLE

Relations entreprises - banques

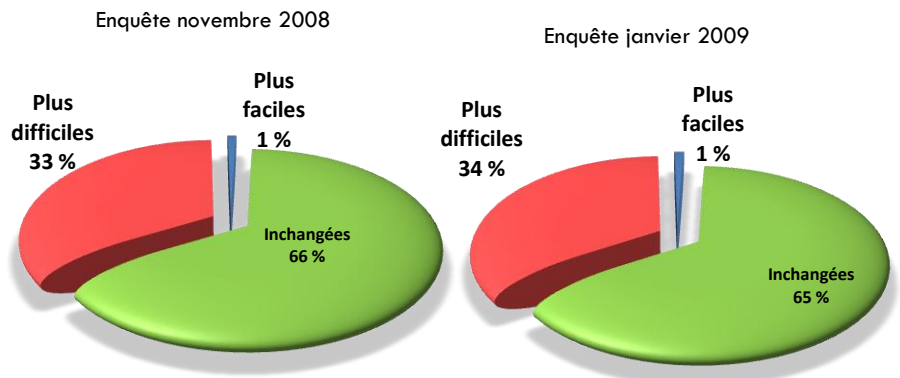
Accès au crédit

La part des entreprises considérant que l'accès au crédit est plus difficile est stable à 34 %.

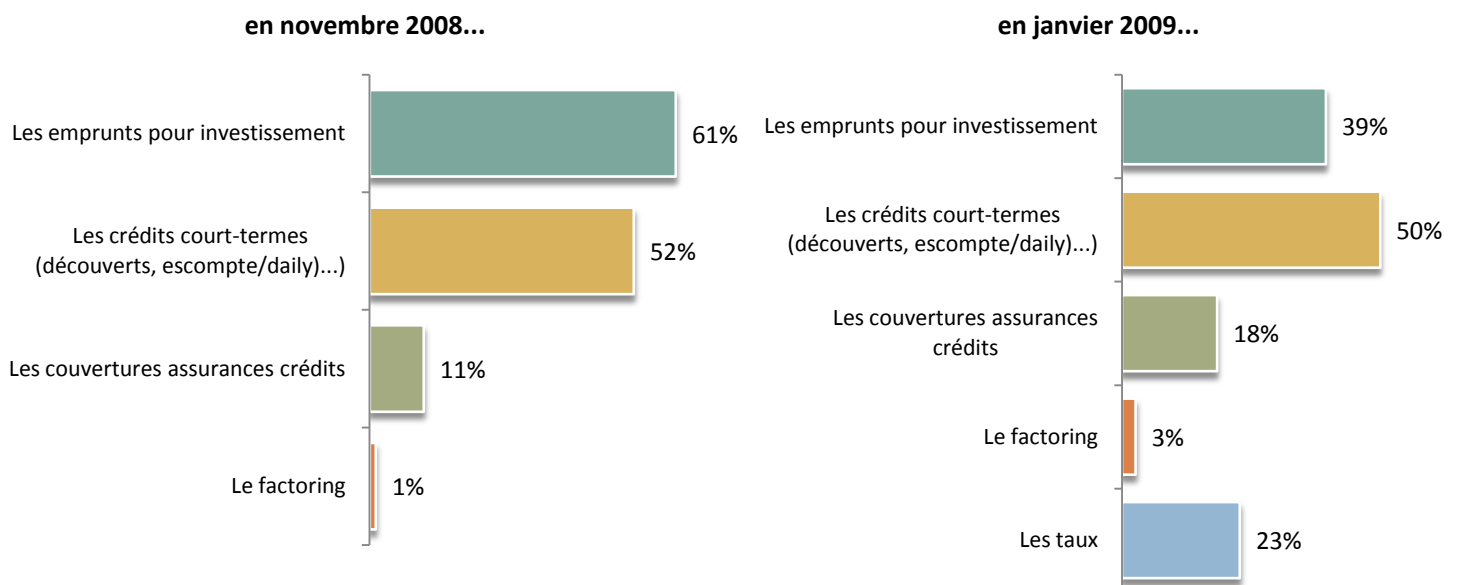
La problématique des taux de financement n'est mise en avant que par 23 % des entreprises. Le problème majeur reste l'accès au crédit court terme.

Le financement de l'investissement ne constitue plus le point de blocage majeur, même s'il reste une préoccupation. Par contre, la détérioration avec les assureurs crédits augmente fortement.

Conditions d'accès au crédit



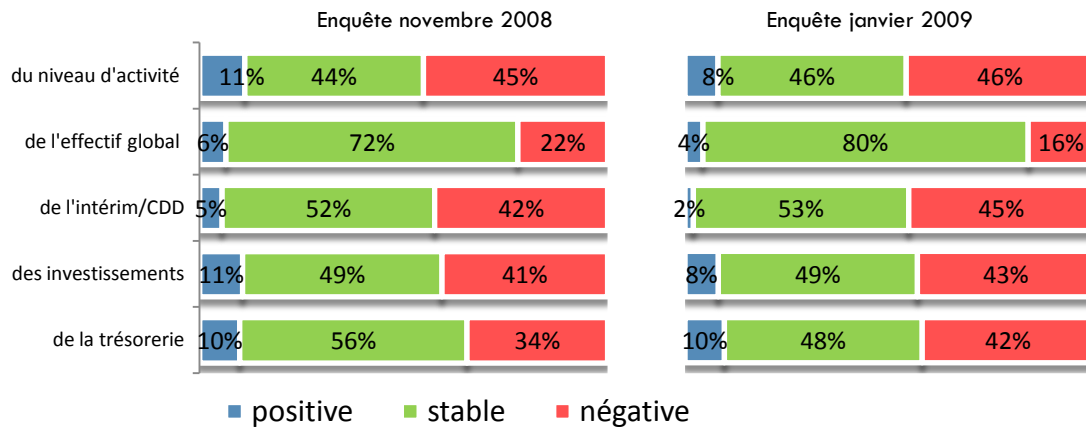
Les problèmes rencontrés avec les banques portent sur :



Le problème majeur reste l'accès au crédit court terme

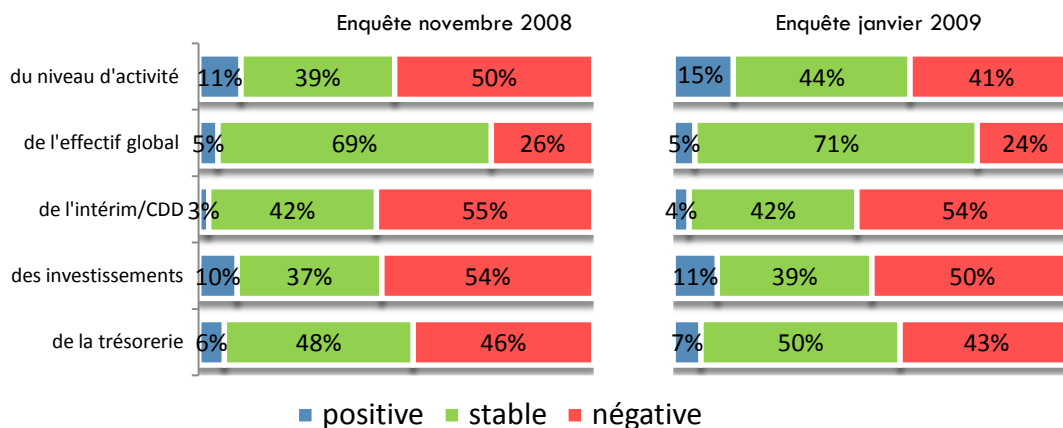
LES ENTREPRISES INDUSTRIELLES ET DE SERVICES

Ressenti sur l'activité passée de l'entreprise



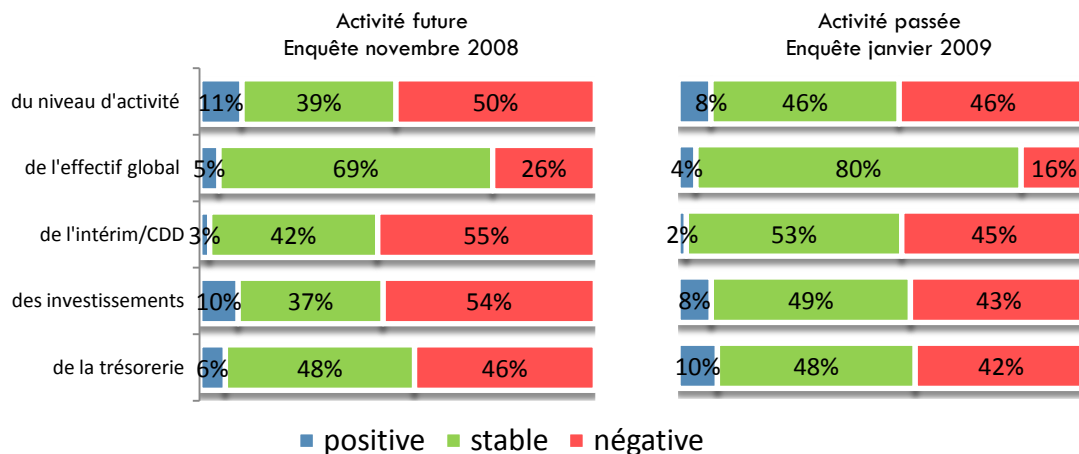
Pas de dégradations sur l'activité récente et sur le niveau d'emplois permanents. Légère détérioration concernant l'intérim, l'investissement et la trésorerie, ce qui confirme que décembre a été un mois difficile.

Ressenti sur l'activité future de l'entreprise



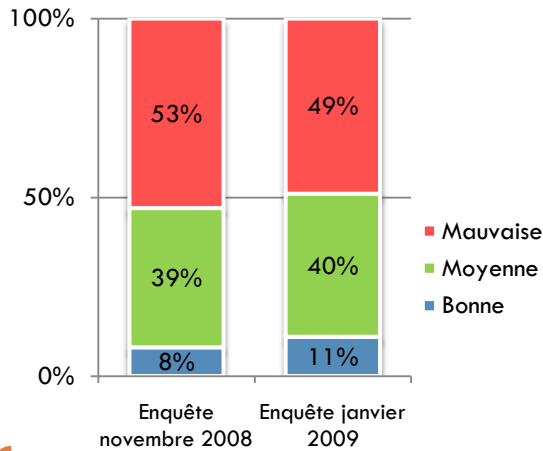
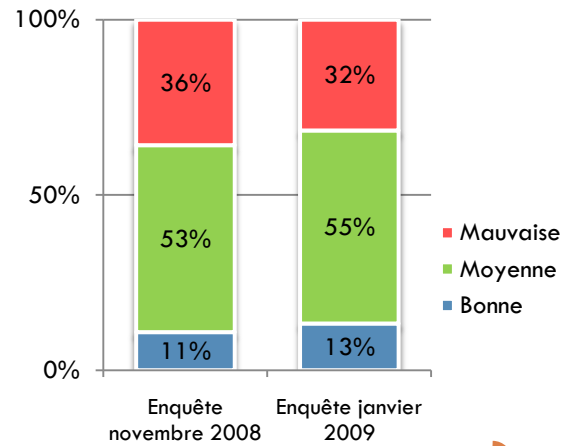
On note une amélioration de la vision des chefs d'entreprise sur tous les critères pour la période à venir.

De la prévision à la réalisation

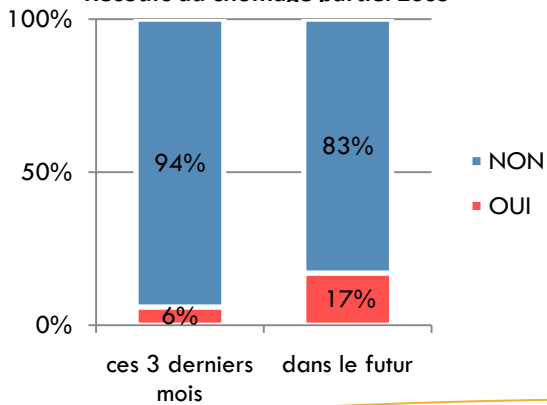


*Si décembre 2008 a été effectivement difficile, la comparaison montre cependant qu'il a été **moins négatif** que prévu en novembre par les chefs d'entreprise.*

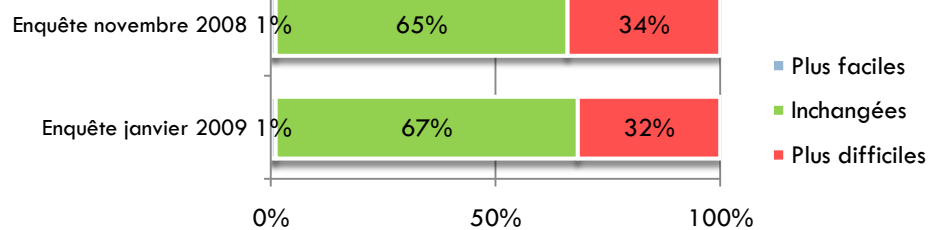
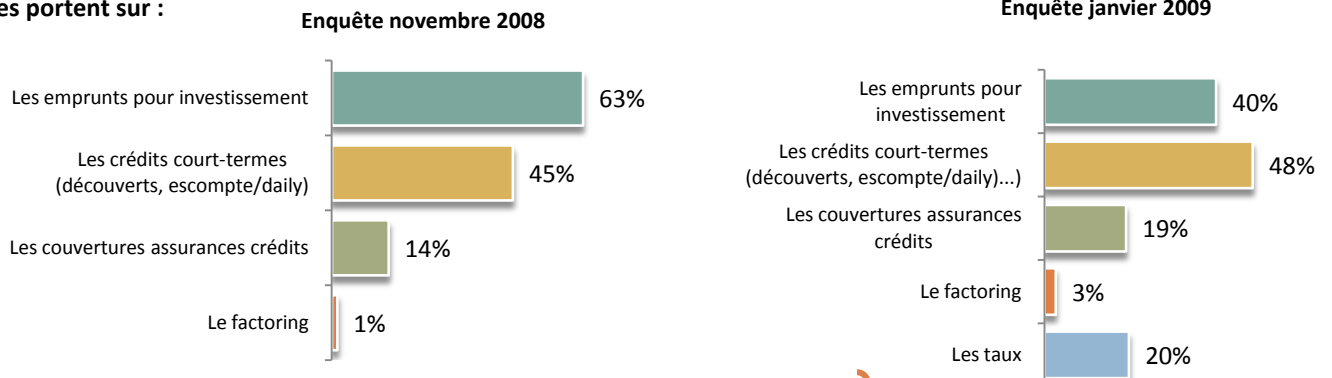
LES ENTREPRISES INDUSTRIELLES ET DE SERVICES

Evolution ressentie du carnet de commande

Perspectives d'évolution ressenties du secteur d'activité


Là aussi, la situation s'est stabilisée voire améliorée. En effet, si en janvier 2009, 49 % des entreprises considèrent que la situation du carnet de commandes se dégrade, elles étaient 53 % en novembre 2008.

Recours au chômage partiel 2009


Si la situation semble se stabiliser, il n'en reste pas moins, qu'après la forte dégradation enregistrée sur le second semestre 2008, elle reste critique. Sur ce point, les données portant sur le chômage partiel sont significatives : si 6 % des entreprises ont été obligées d'y recourir sur la période récente, elles sont 17 % à envisager d'y recourir sur la période à venir.

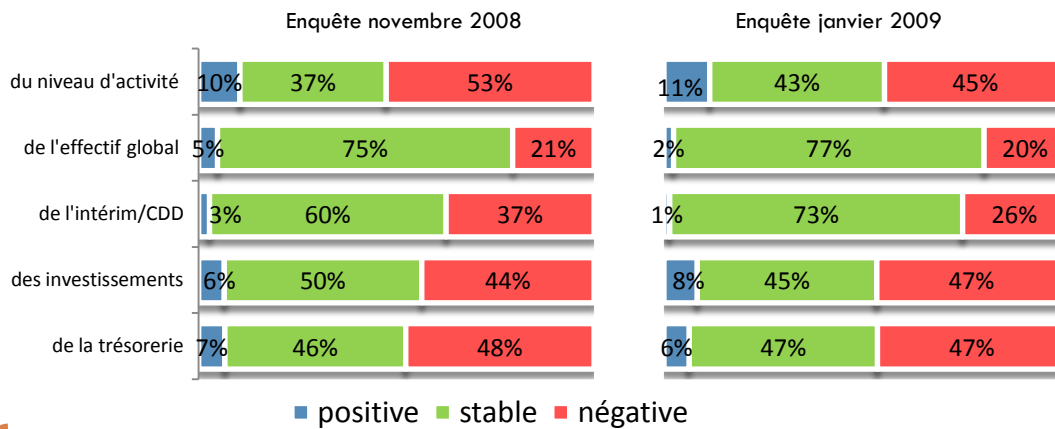
Conditions d'accès au crédit

Les problèmes rencontrés avec les banques portent sur :


Les trésoreries court-termes restent tendues et les assureurs crédits n'améliorent pas la situation.

LES ENTREPRISES DE COMMERCE

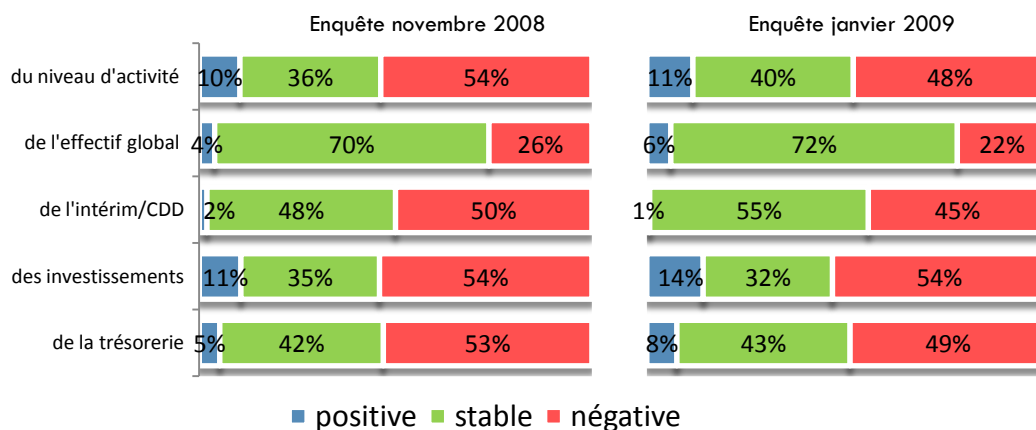
Une embellie due aux fêtes de fin d'année ?

Ressenti sur l'activité passée de l'entreprise



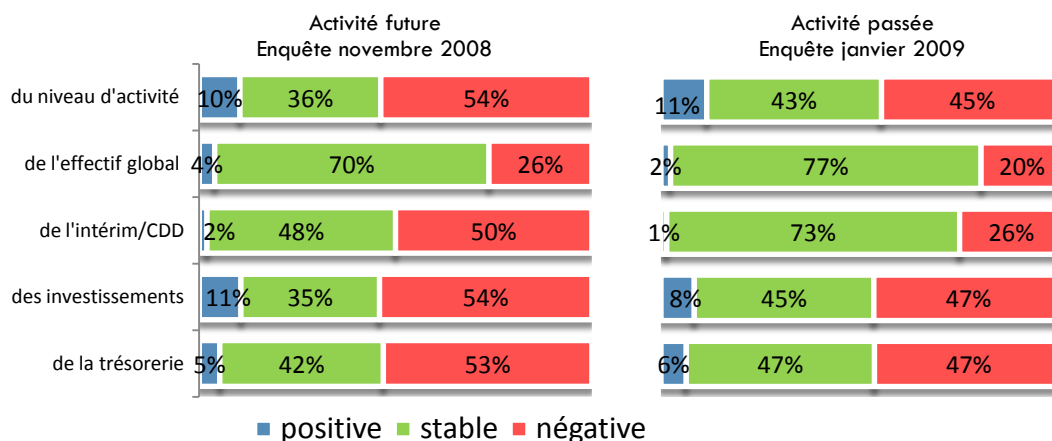
On note une forte diminution des commerçants ayant ressenti une évolution négative de leur activité ou de l'emploi, contrairement à l'investissement.

Ressenti sur l'activité future de l'entreprise



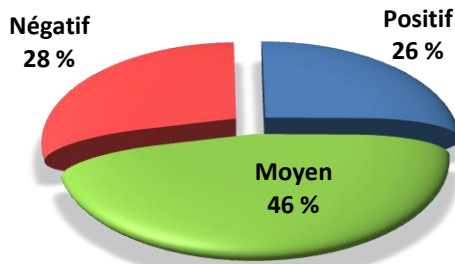
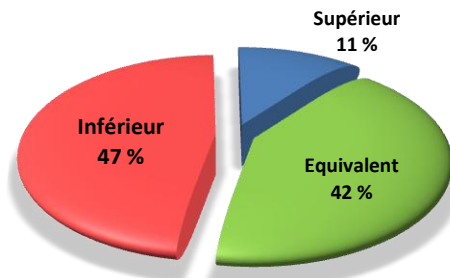
La vision des chefs d'entreprise s'améliore sur tous les critères pour la période à venir.

De la prévision à la réalisation



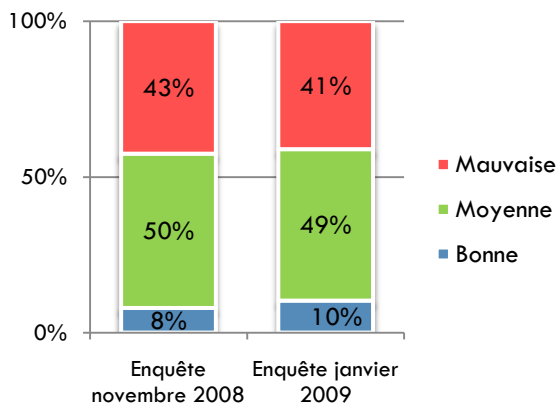
La vision de novembre 2008 de l'activité future était bien plus sombre que décembre et janvier n'ont été en réalité.

LES ENTREPRISES DE COMMERCE

Bilan de la période des fêtes

Après une semaine de soldes, le Chiffre d'affaires par rapport à l'an dernier est...


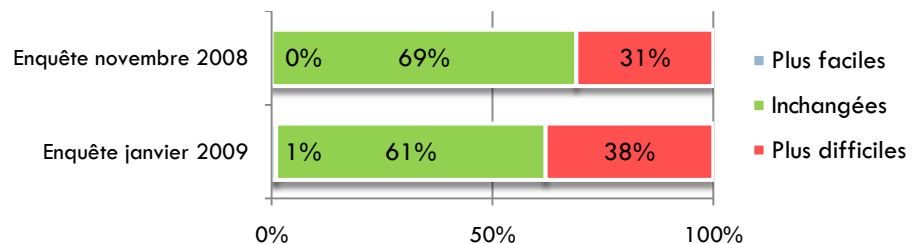
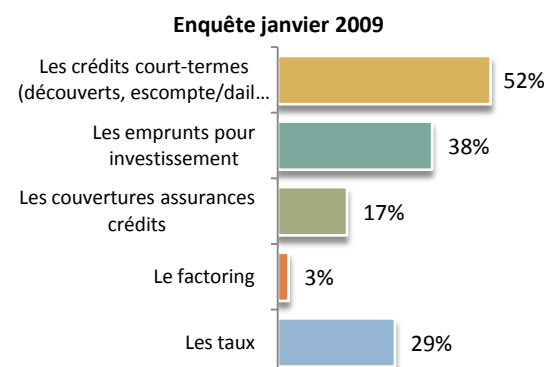
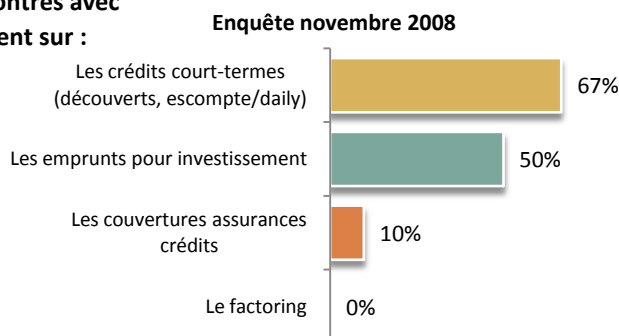
Là aussi, il semble que le consommateur ait choisi de ne pas faire l'impasse et de globalement maintenir les achats prévus tout en s'auto-limitant sur les achats plus impulsifs. Le bilan de la période des fêtes est donc globalement positif ou moyen pour 72 % des commerçants interrogés.

Il semble que pour la majorité des commerçants (53 %), le chiffre d'affaires réalisé soit au moins équivalent sinon supérieur à celui enregistré l'an dernier. Toutefois, 47 % ont connu une première semaine plus difficile que l'an passé. La prochaine enquête permettra de tirer un bilan complet de l'ensemble de la période des soldes.

Perspectives d'évolution ressenties du secteur d'activité


Même si la part des chefs d'entreprises ayant une vision négative de l'évolution future de leur secteur d'activité a diminué, la situation reste précaire.

En effet, après une semaine de soldes, les évolutions enregistrées sont peut-être de nature à inverser la tendance du secteur...

Conditions d'accès au crédit

Les problèmes rencontrés avec les banques portent sur :


Méthodologie :

Enquête réalisée par courriel entre le 13 janvier et le 20 janvier 2009.

3 075 entreprises interrogées :
dont 969 commerces & 2 106 entreprises industrielles et de services

704 entreprises ont répondu (Taux de retour : 23 %)

<u>Commerce</u>	<u>Industrie / service</u>
230 (taux de retour 24 %)	474 (taux de retour 22 %)

En novembre 2008 : 661 entreprises ont répondu (taux de retour : 21,5 %)

<u>Commerce</u>	<u>Industrie / service</u>
221 (taux de retour 23 %)	440 (taux de retour 21 %)