

ENQUETE DE CONJONCTURE OCTOBRE 2009



20/10/2009

Chambre de Commerce et d'Industrie de la Vendée

Cette enquête porte sur les tendances ressenties par les chefs d'entreprise vendéens tant sur le passé immédiat que sur leurs perspectives.

L'impression générale

Le plus dur semble derrière nous, les opinions des chefs d'entreprise sur les perspectives d'activités sont plutôt orientées à la hausse et ce depuis mai. On notera même un net regain d'optimisme parmi les chefs d'entreprise de l'industrie, BTP et services.

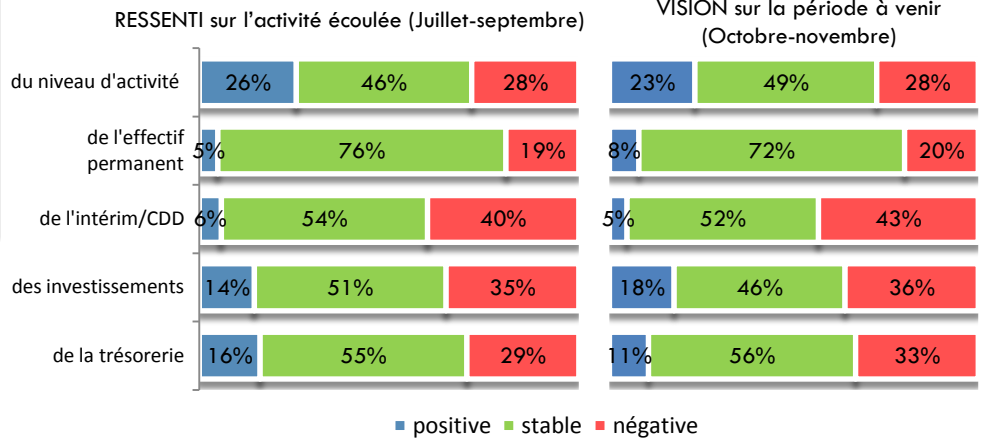
Toutefois, si redressement il y a, le niveau d'activité reste faible et continue de peser sur l'emploi.

Le solde d'opinion sur l'emploi se dégrade. 19 % des chefs d'entreprise déclarent avoir réduit leur effectif permanent ces derniers mois, niveau jamais atteint en 2009 et les perspectives restent négatives.

Pour les entreprises industrielles, la trésorerie court-terme et la couverture crédit se dégrade et notamment dans la mécanique-métallurgie.

VUE D'ENSEMBLE – TOUS SECTEURS

Enquête Octobre 2009



L'activité

26 % des chefs d'entreprise ont constaté une amélioration de leur activité sur ces trois derniers mois, contre à peine 10 % en début d'année.

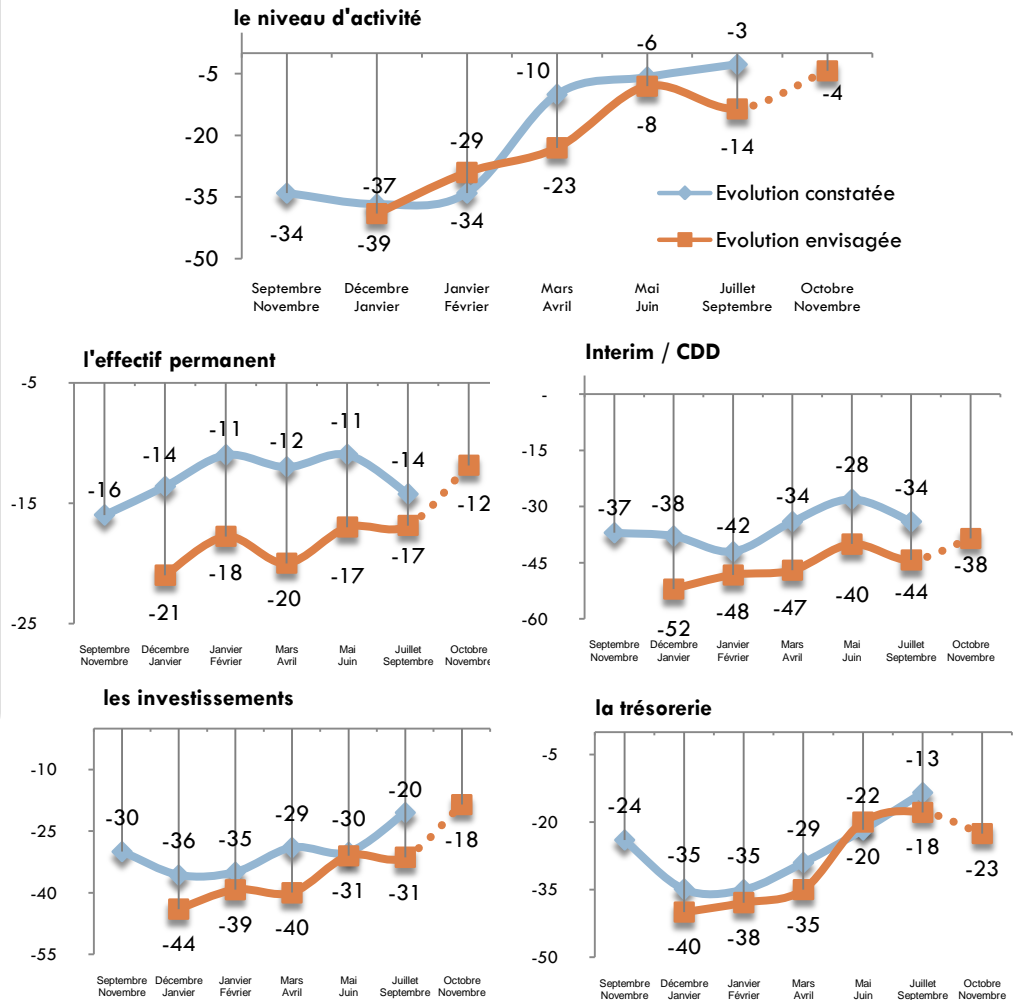
La bonne saison touristique permet aux cafés, hôtels, campings et restaurants de nettement redresser la barre quant à leur niveau d'activité et leur trésorerie.

Les prévisions toujours négatives en matière de chômage et l'incertitude grandissante sur les revenus des ménages pèsent sur leur consommation. La fréquentation des commerces reste moyenne et le solde d'opinion sur le panier moyen est de nouveau en baisse.

La situation reste très contrastée dans l'industrie, notamment pour le secteur de la mécanique-métallurgie où l'ensemble des indicateurs se dégradent de nouveau. Les ajustements possibles, par nombre d'entreprises de ce secteur, ont déjà été mis en œuvre et le niveau bas de l'activité butte sur des marges de manœuvre financière de plus en plus faibles.

De l'évolution envisagée à celle constatée

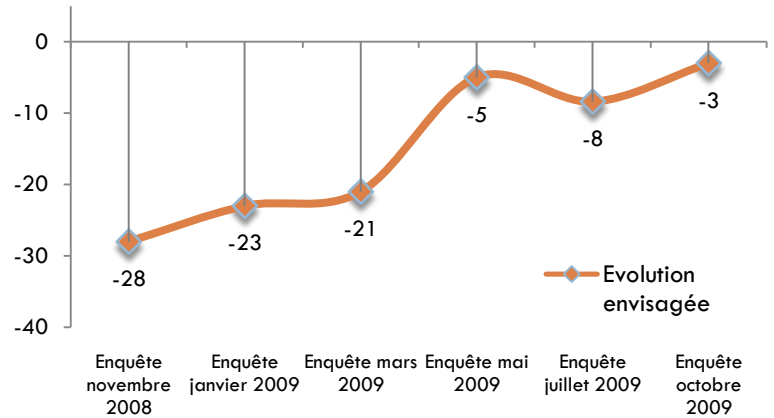
En Solde d'opinion (différence entre opinion positive et opinion négative)



VUE D'ENSEMBLE – TOUS SECTEURS

La vision des chefs d'entreprise quant à l'évolution future de leur secteur d'activité est une fois de plus orientée à la hausse et laisse présager un retour « au vert » de l'indicateur d'ici la fin de l'année.

Perspectives d'évolution ressenties du secteur d'activité
En Solde d'opinion (différence entre opinion positive et opinion négative)



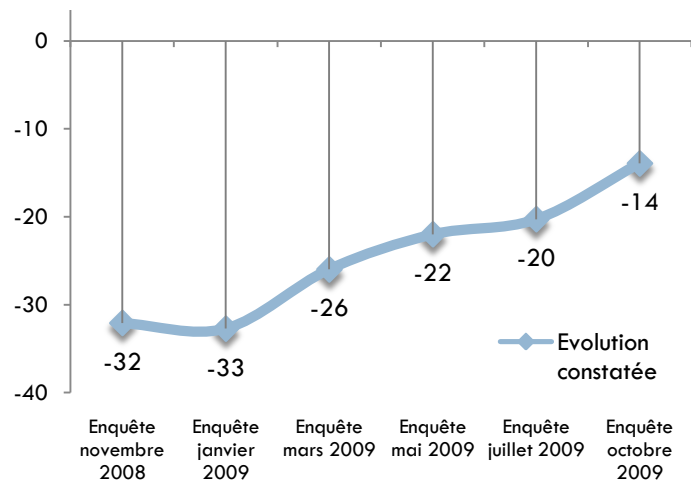
Accès au crédit

Même si 19 % des chefs d'entreprise connaissent encore des difficultés pour accéder au crédit, ils sont chaque mois de moins en moins nombreux. Si les difficultés de trésorerie ressenties sont moins pressantes pour le commerce et les entreprises « touristiques », ce n'est pas le cas de l'industrie et cela reste un problème majeur. Les difficultés d'accès aux crédits court-termes et les couvertures assurances-crédits touchent de plus en plus d'entreprises notamment industrielles.

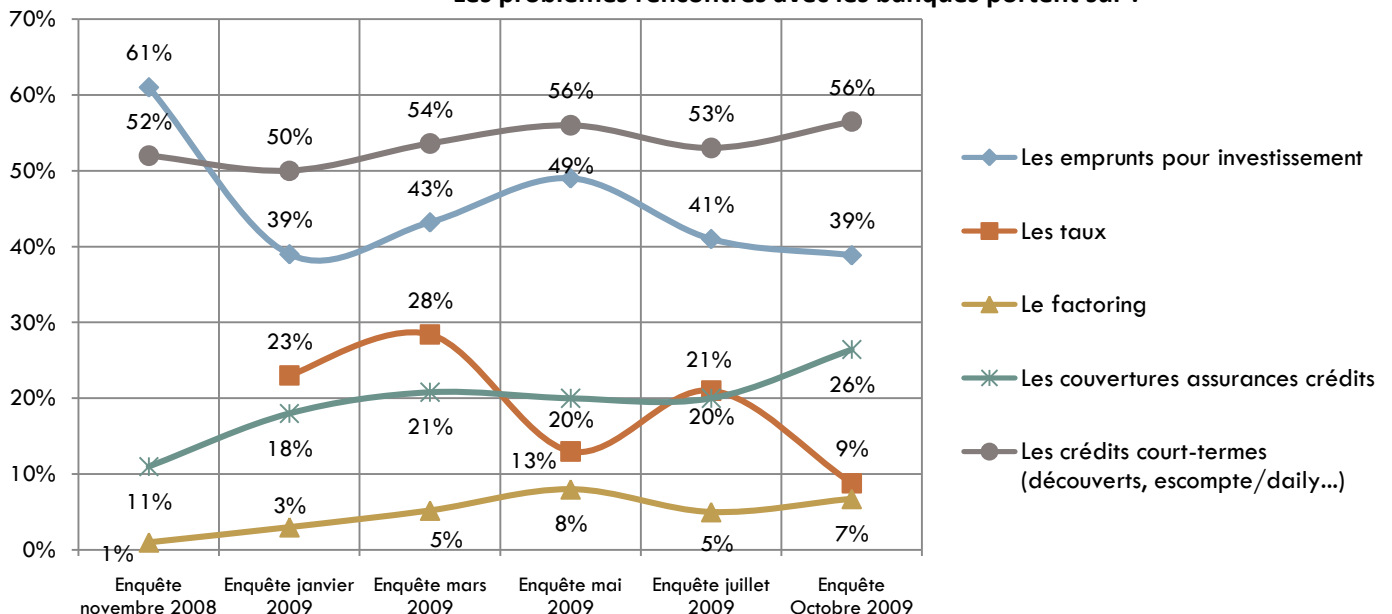
Relations entreprises - banques

Conditions d'accès au crédit

en Solde d'opinion (différence entre opinion positive et opinion négative)

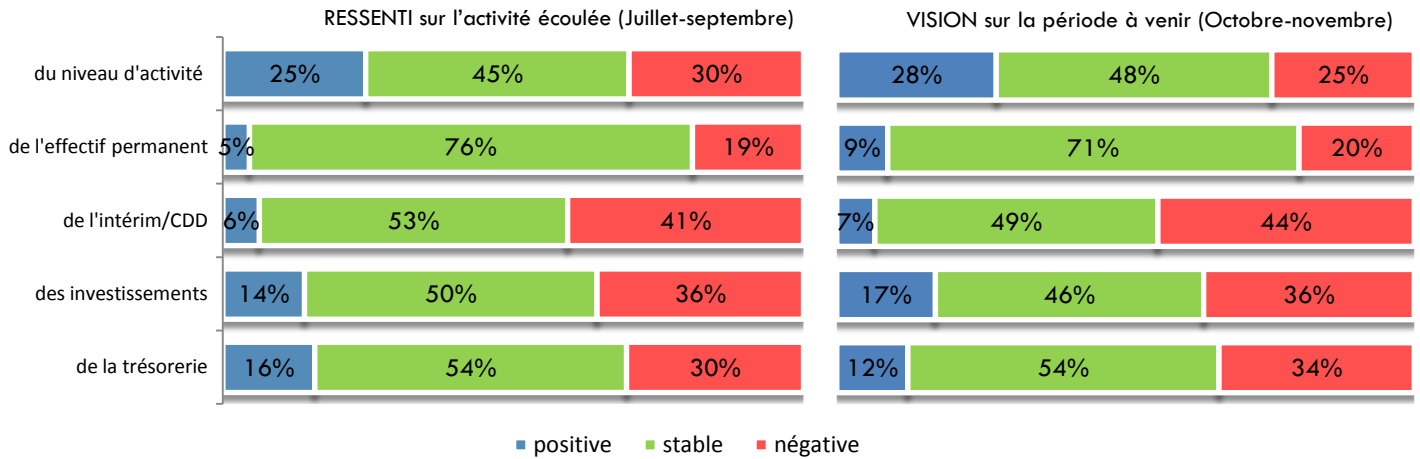


Les problèmes rencontrés avec les banques portent sur :

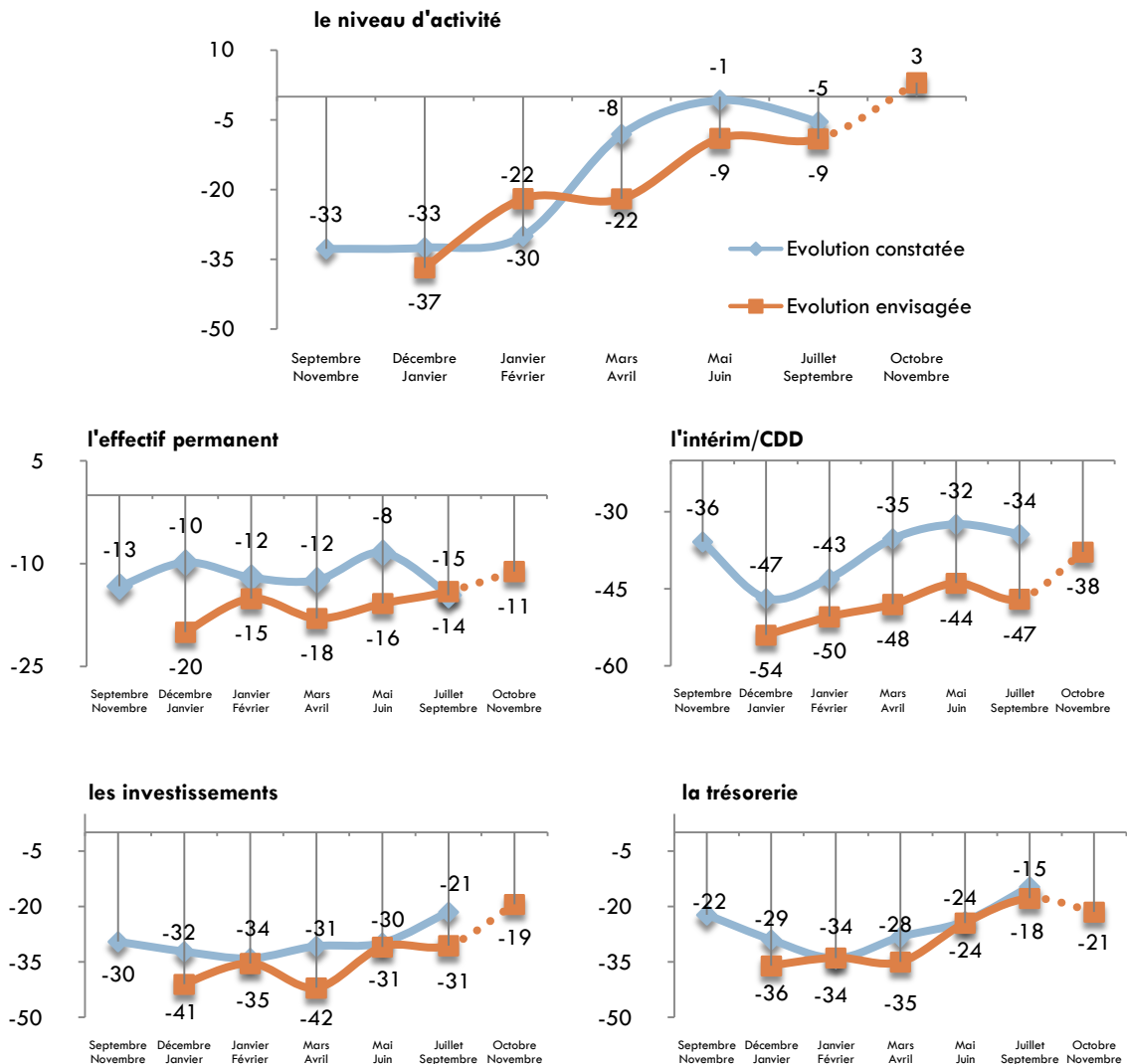


FOCUS ENTREPRISES INDUSTRIELLES, BTP & SERVICES

Enquête Octobre 2009



De l'évolution envisagée à celle constatée en solde d'opinion (différence entre opinion positive et opinion négative)

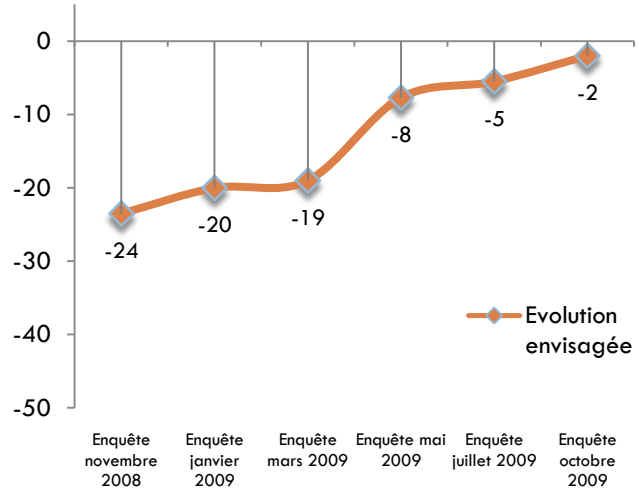
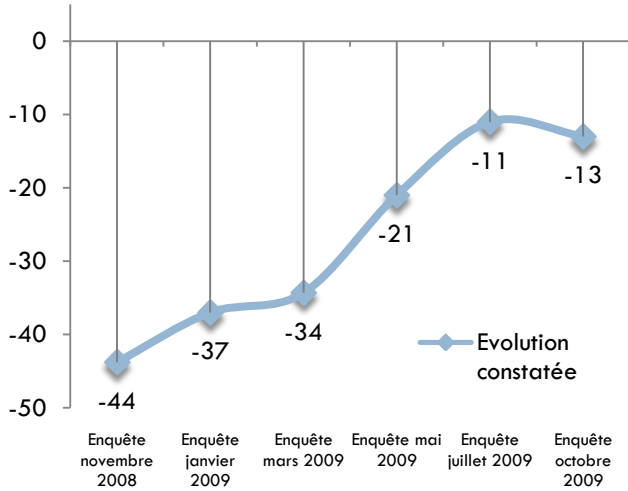


FOCUS ENTREPRISES INDUSTRIELLES, BTP & SERVICES

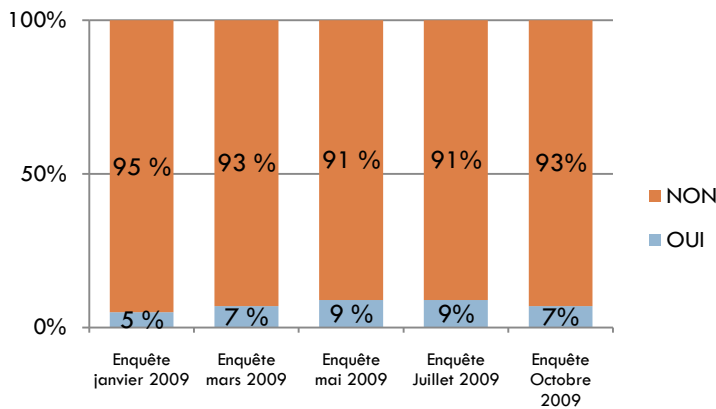
Evolution ressentie du carnet de commande

Perspectives d'évolution ressenties du secteur d'activité

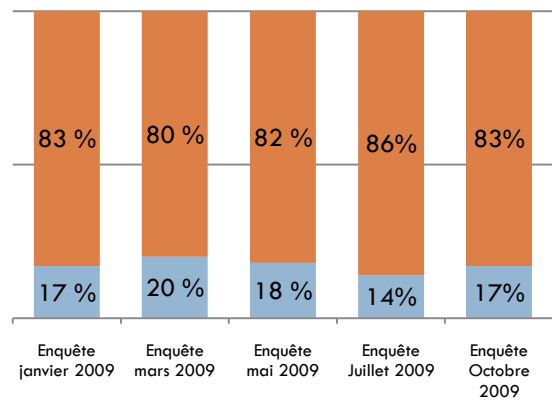
en solde d'opinion (différence entre opinion positive et opinion négative)



Recours au chômage partiel les trois derniers mois...



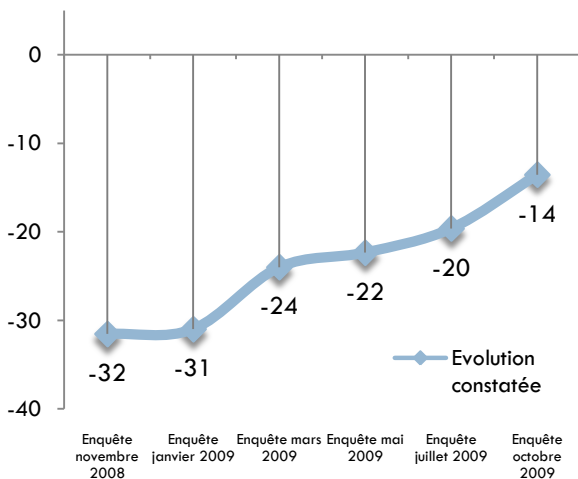
... sur les prochains mois



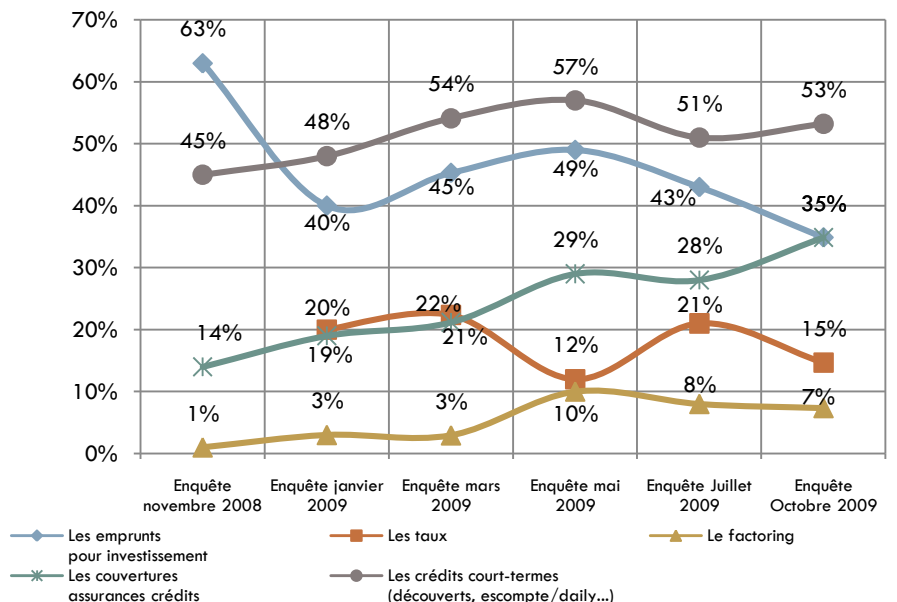
Conditions d'accès au crédit

en solde d'opinion

(différence entre opinion positive et opinion négative)



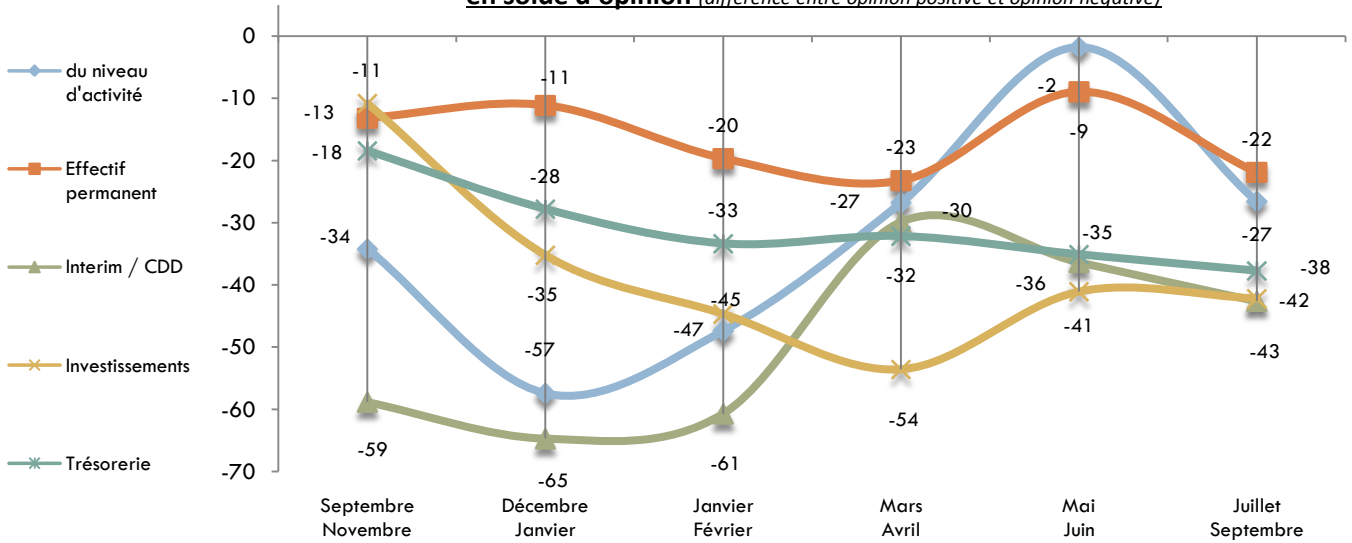
Les problèmes rencontrés avec les banques portent sur :



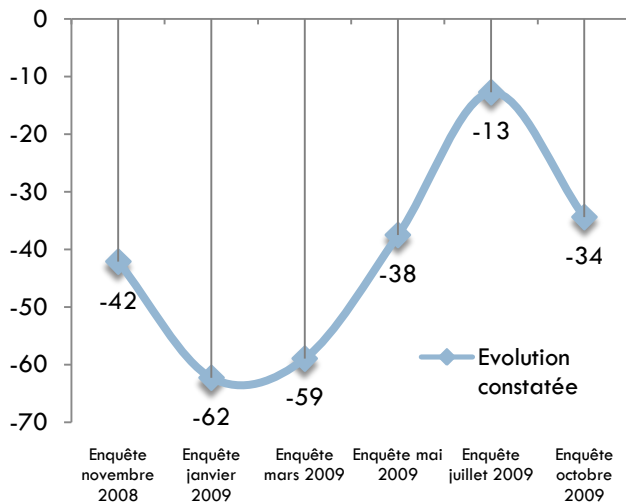
FOCUS ENTREPRISES mécanique – métallurgie (64 entreprises)

Ressenti sur l'évolution de ...

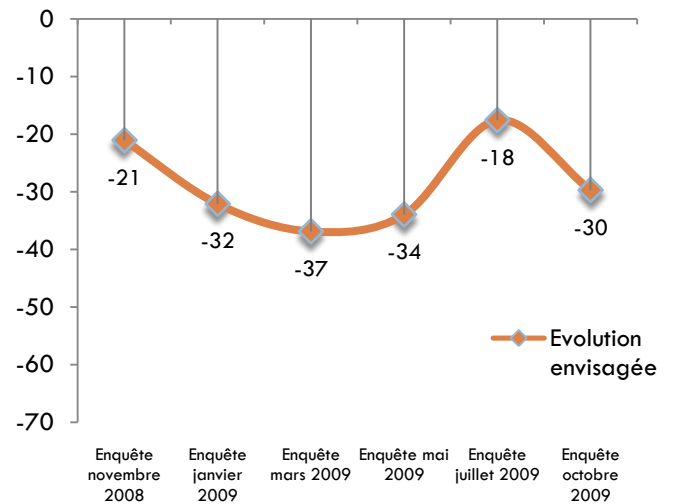
en solde d'opinion (différence entre opinion positive et opinion négative)



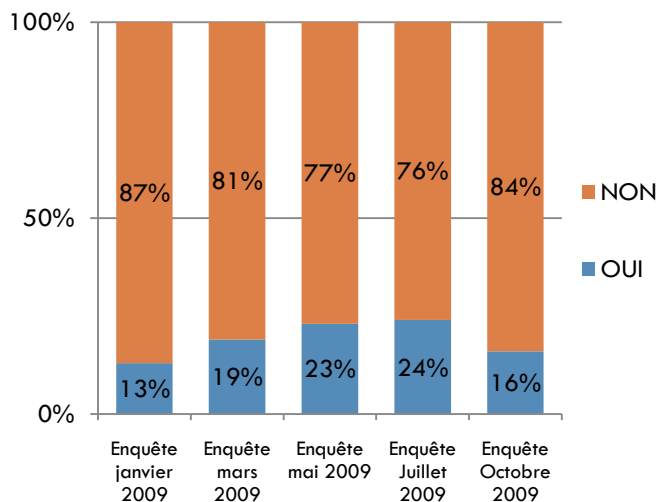
Evolution ressentie du carnet de commande (en solde d'opinion)



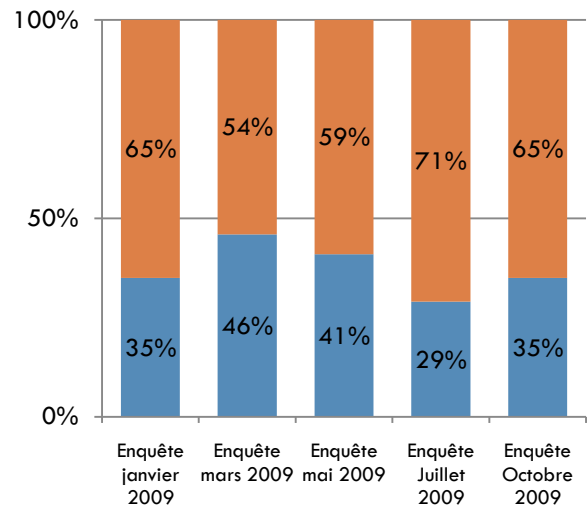
Perspectives d'évolution ressenties du secteur d'activité (en solde d'opinion)



Recours au chômage partiel les trois derniers mois...

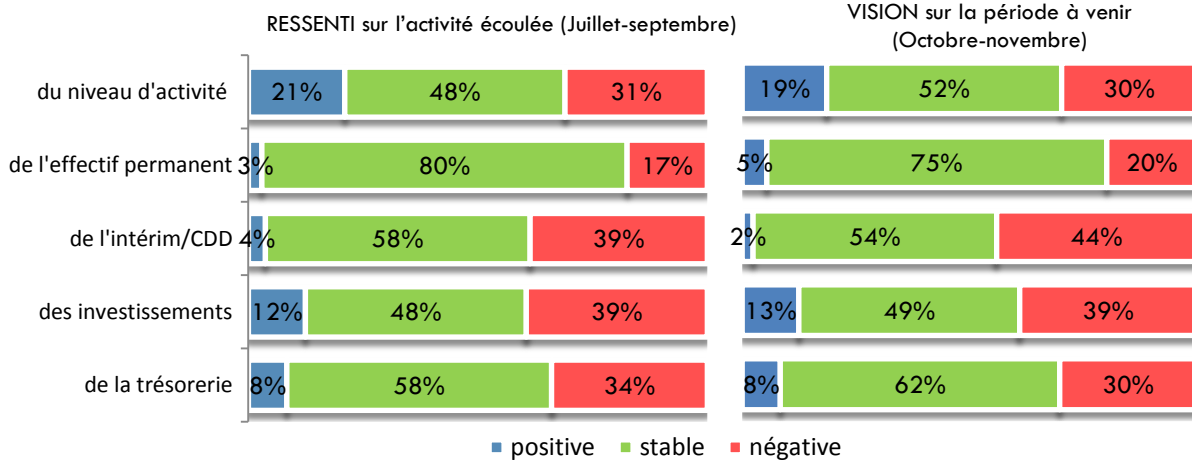


... sur les prochains mois

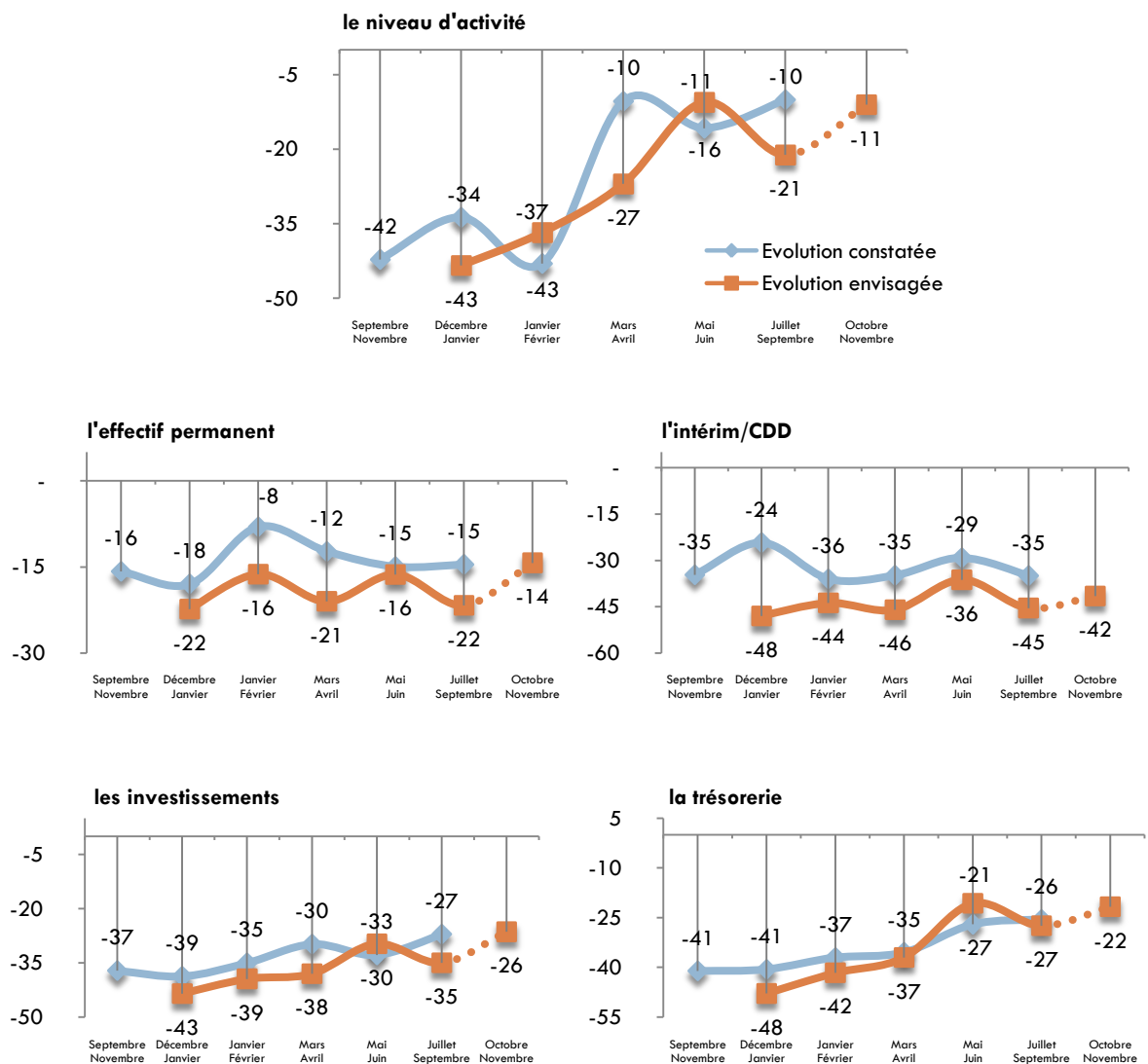


FOCUS ENTREPRISES DE COMMERCE

Enquête Octobre 2009



De l'évolution envisagée à celle constatée en solde d'opinion (différence entre opinion positive et opinion négative)

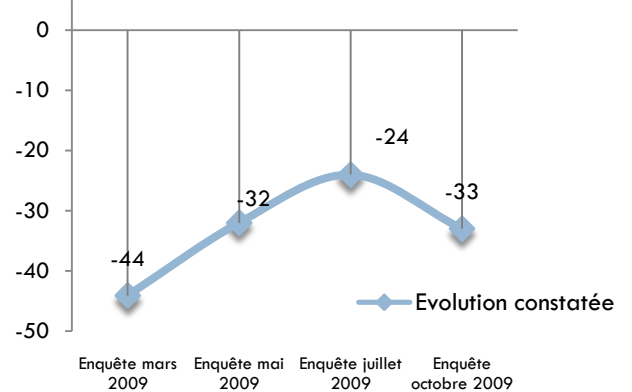
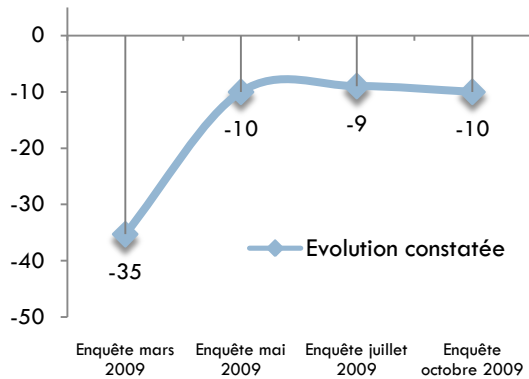


FOCUS ENTREPRISES DE COMMERCE

Ressenti sur l'évolution de la fréquentation du magasin...

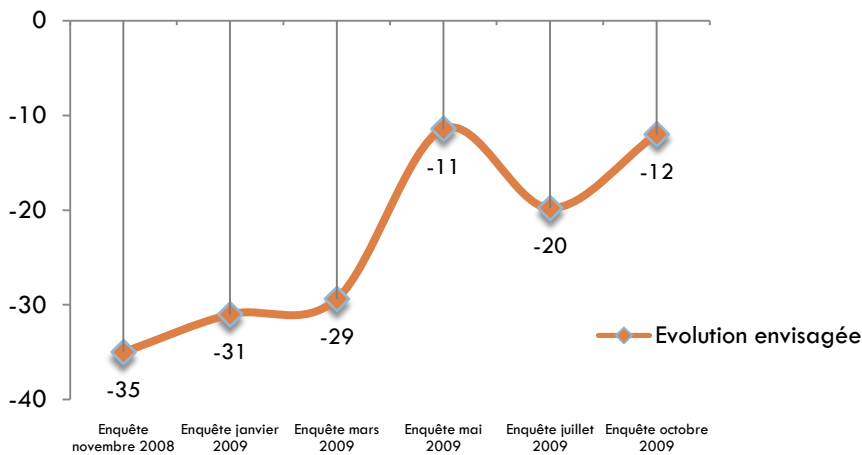
... et sur l'évolution du panier moyen.

en solde d'opinion (différence entre opinion positive et opinion négative)

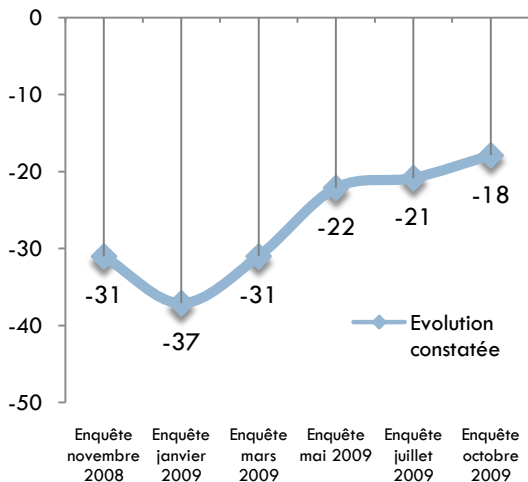


Perspectives d'évolution ressenties du secteur d'activité

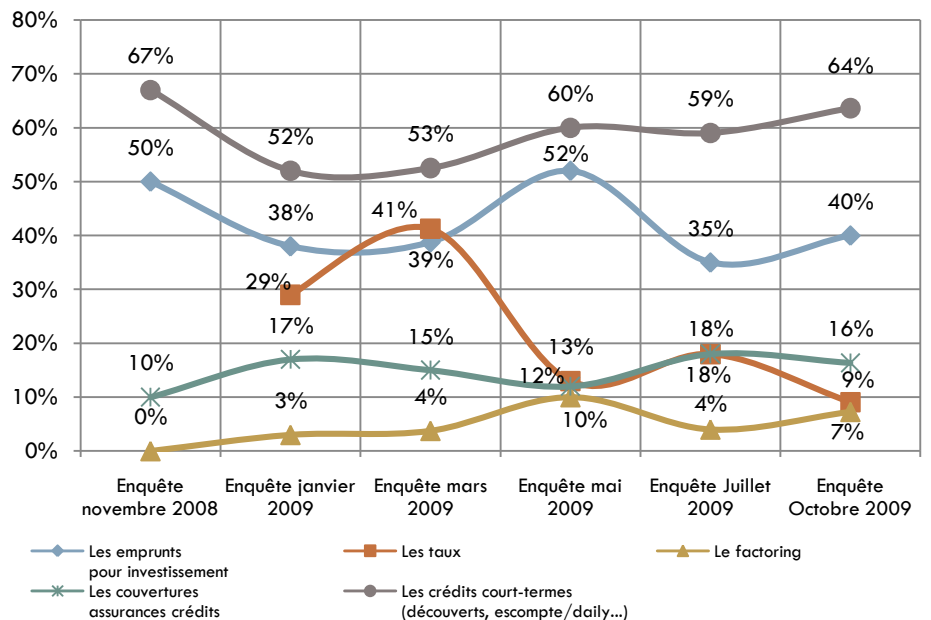
en solde d'opinion (différence entre opinion positive et opinion négative)



Conditions d'accès au crédit (en solde d'opinion)

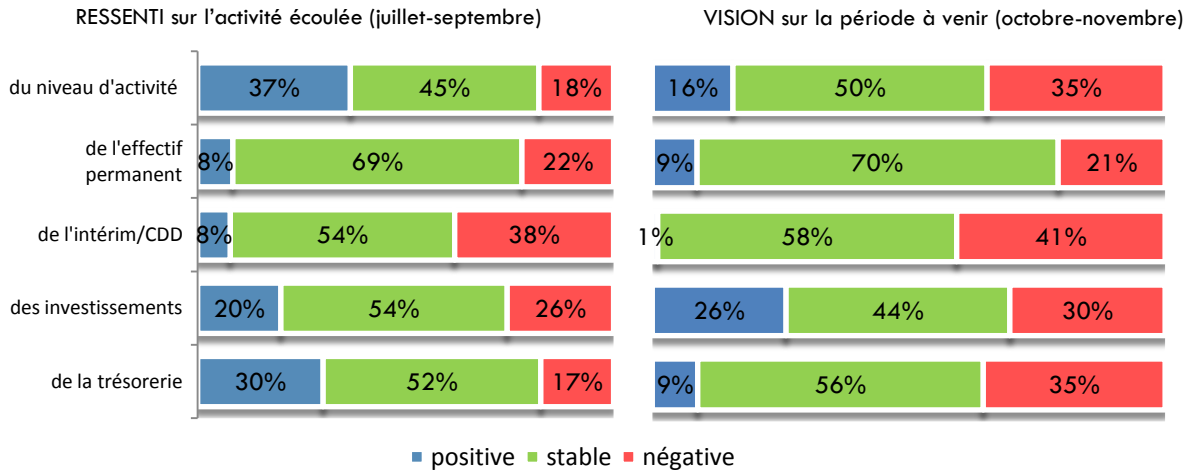


Les problèmes rencontrés avec les banques portent sur :

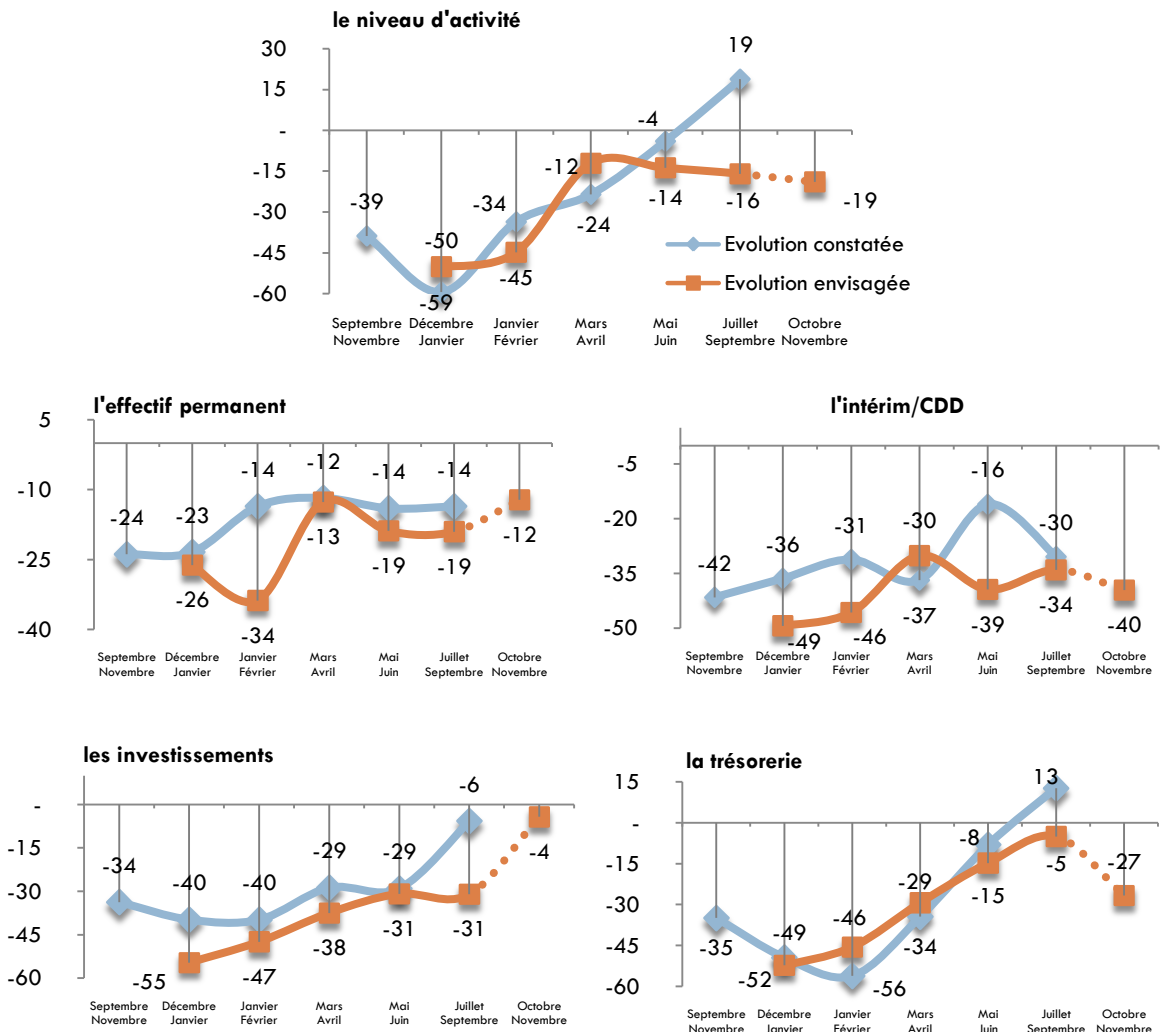


FOCUS CAFES, HOTELS, RESTAURANTS

Enquête Octobre 2009



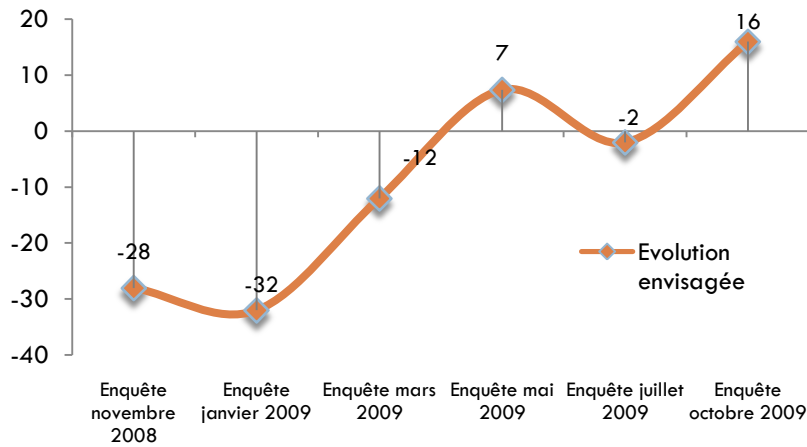
De l'évolution envisagée à celle constatée en solde d'opinion (différence entre opinion positive et opinion négative)



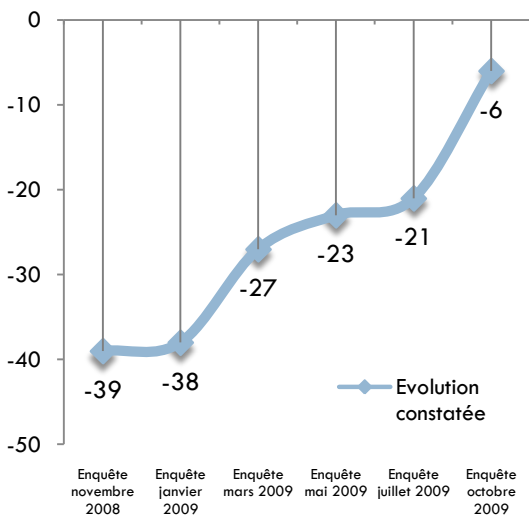
FOCUS CAFES, HOTELS, RESTAURANTS

Perspectives d'évolution ressenties du secteur d'activité

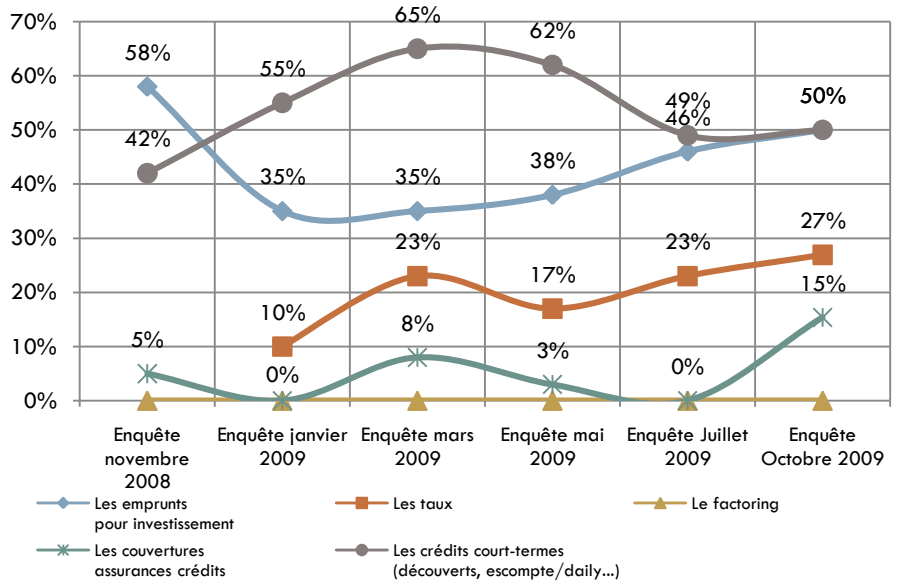
en solde d'opinion (différence entre opinion positive et opinion négative)



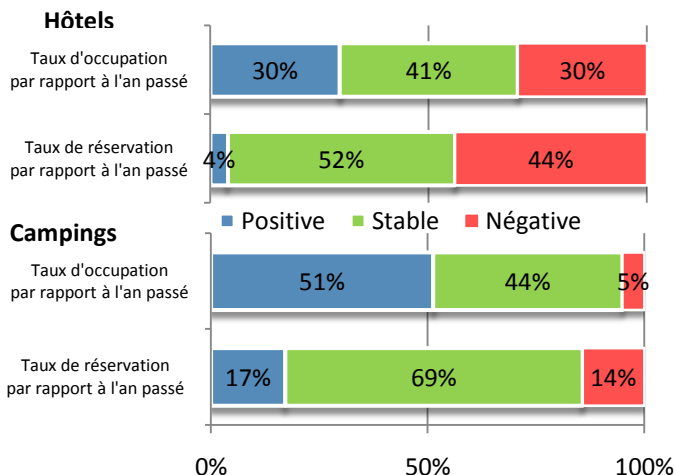
Conditions d'accès au crédit (solde d'opinion)



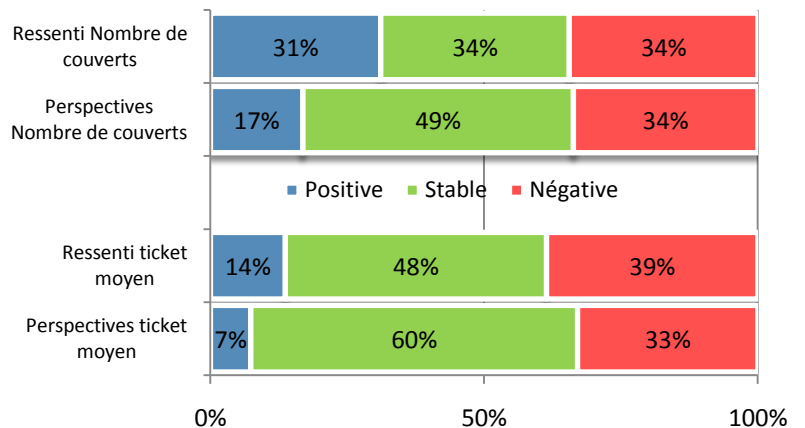
Les problèmes rencontrés avec les banques portent sur :



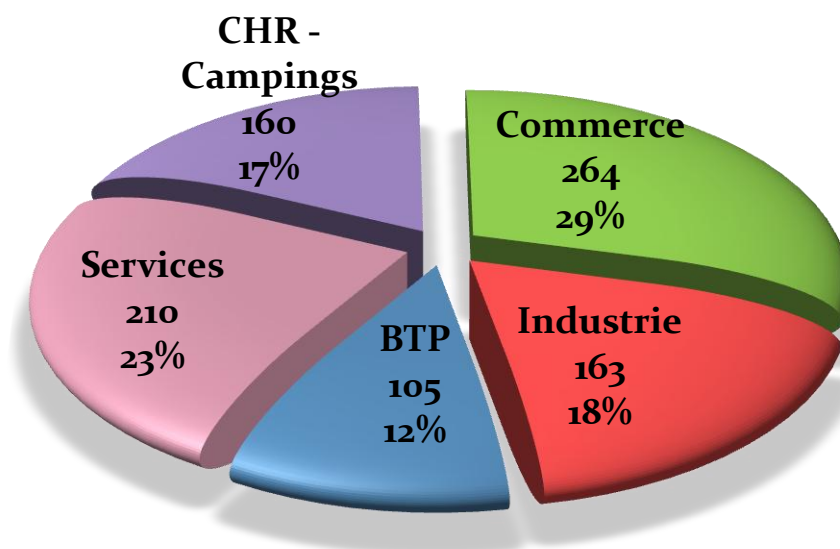
Evolution taux d'occupation et taux de réservation



Restaurants : évolution nombre de couverts et ticket moyen



Répartition des 902 entreprises vendéennes ayant répondu à l'enquête en Octobre 2009 :



Méthodologie :

Enquête réalisée par courriel entre le 9 et le 19 octobre 2009.

3 825 entreprises interrogées :
dont 1 093 commerces, 2 155 entreprises industrielles, BTP et services,
577 cafés, hôtels, restaurants et campings.

902 entreprises ont répondu (Taux de retour : 23 %)

Commerce	Industrie / BTP / service	CHR, campings
264 (taux de retour 24 %)	478 (taux de retour 22 %)	160 (taux de retour 28 %)

NB : Les évolutions ont été retranscrites en solde d'opinion. Le solde d'opinion correspond à la différence entre le % opinion positive et le % opinion négative.

En juillet 2009 : 760 entreprises ont répondu

Commerce	Industrie / BTP / service	CHR, campings
200	406	154

En mai 2009 : 861 entreprises ont répondu

Commerce	Industrie / BTP / service	CHR, campings
241	467	153

En mars 2009 : 852 entreprises ont répondu

Commerce	Industrie / BTP / service / CHR
239	613

En Janvier 2009 : 704 entreprises ont répondu

Commerce	Industrie / BTP / service / CHR
230	474

En novembre 2008 : 661 entreprises ont répondu

Commerce	Industrie / BTP / service / CHR
221	440