

AD 2.LFEY		
AD 2 LFEY ATT 01	AD 2 LFEY TXT 01	AD 2 LFEY TXT 02

ATTERRISSAGE A VUE

Visual landing

Ouvert à la CAP
Public air traffic

ILE D'YEU

AD2 LFEY ATT 01

20 DEC 07

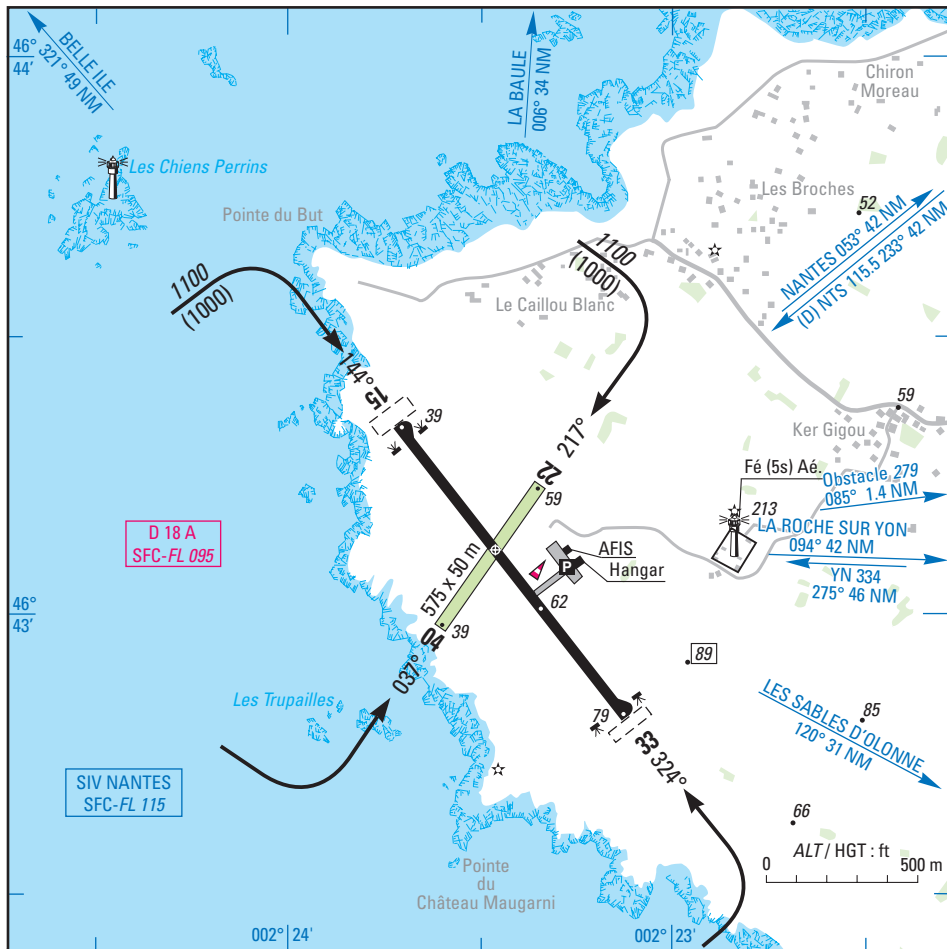


ALT AD : 79 (2 hPa)
LAT : 46 43 07 N
LONG : 002 23 28 W

LFEY
Non WGS-84
VAR : 3°W (05)

APP : NIL
TWR : NIL

AFIS : 118.9 FR seulement / only. Absence AFIS : **A/A** FR seulement / only.



RWY	QFU	Dimensions Dimension	Nature Surface	Résistance Strength	TODA	ASDA	LDA
15	144	1230 x 25	Revêtue Paved	6 / - / -	1265	1230	1230
33	324				1290	1230	1230

Aides lumineuses : BI RWY 15/33

Lighting aids : LIL RWY 15/33

Consignes particulières / *Special instructions*

Conditions générales d'utilisation de l'AD

AD réservé aux ACFT munis de radio.

Bande gazonnée 04/22 utilisable seulement par vent traversier supérieur à 15 kt sur la piste 15/33.

Dangers à la navigation aérienne

AD susceptible d'être envahi en quelques minutes par la brume de mer.

Les informations concernant les activités dangereuses aux abords de l'ILE D'YEU et sur le continent dans les limites de la LF D18 sont disponibles auprès du CC MAR ATLANTIQUE (indicatif ARMOR) fréquence 124.725.

Procédures et consignes particulières

Roulage interdit hors piste et TWY.

TKOF RWY 33 :

- mise de cap sur les Chiens Perrins puis le continent en évitant le survol de l'île.

TKOF RWY 15 :

- soit, mise de cap sur la pointe des Corbeaux puis le continent en évitant le survol de l'île,

- soit, mise de cap sur les Chiens Perrins en procédant par le circuit d'aérodrome, puis le continent en évitant le survol de l'île.

General AD operating conditions

AD reserved for radio-equipped ACFT.

Grass strip 04/22 usable only if crosswind exceeds 15 kt on RWY 15/33.

Air navigation hazards

AD likely to be covered by sea haze in a few minutes.

For information about dangerous activities, in the vicinity of ILE D'YEU and over the continent within the limits of LF D18, contact CC MAR ATLANTIQUE (call sign ARMOR) FREQ 124.725.

Procedures and special instructions

Taxiing prohibited except on RWY and TWY.

TKOF RWY 33 :

- fly direct heading to "les Chiens Perrins", then the continent avoiding overflying the island.

TKOF RWY 15 :

- either, fly direct heading to "la pointe des Corbeaux", then the continent avoiding overflying the island,

- or, fly direct heading to "les Chiens Perrins" proceeding by aerodrome circuit, then the continent avoiding overflying the island.

30 AUG 07

Informations diverses / Miscellaneous

HIV + 1HR / WIN + 1HR

Les informations de source **non DGAC** de cette rubrique sont communiquées sous toute réserve.**Non DGAC** information in this document is communicated with all reserve.**1 - Situation / Location** : 3.5 km de Port-Joinville (85 – VENDEE).**2 - ATS** : AFIS : En dehors de ces horaires, PPR la veille avant 1000.

Du 01/10 au 28/02 : LUN au SAM : 0545-1030, 1245-1600.

DIM : 0715-1030, 1245-1600.

Du 01/03 au 30/09 : LUN au SAM : 0645-1030, 1245-1800

DIM : 0715-1030, 1245-1800.

*Outside these HOR, PPR the previous day before 1000.**From 01/10 to 28/02 : MON-SAT : 0545-1030, 1245-1600.**SUN : 0715-1030, 1245-1600.**From 01/03 to 30/09 : MON-SAT : 0645-1030, 1245-1800.**SUN : 0715-1030, 1245-1800.*

☎ 02 51 58 38 22 – FAX 02 51 58 79 26 – Aérodrome d'Ile d'Yeu, 85350 ILE D'YEU.

3 - VFR de nuit / Night VFR : Agréé avec limitations (réservé aux pilotes autorisés).*Approved with limitations (reserved for authorized pilots).***4 - Gestionnaire / Managing authority** : CCI de la Vendée,

16 rue Olivier de Clisson

85002 La Roche sur Yon

☎ 02 51 45 32 84.

5 - AVA : Délégation territoriale / *Territorial representative* : Pays-de-Loire (voir / see GEN).**6 - BDP/BIA** : BRIA de rattachement / *Attaching BRIA* : NANTES (voir / see GEN).**7 - Préparation du vol / Flight preparation** : NIL.**8 - MET** : VFR : voir / see GEN VAC

IFR : voir / see GEN IAC

STATION : NIL

9 - Douanes, Police / Customs, Police : NIL.**10 - AVT** : NIL.**11 - SSLIA** : Niveau 2 / *Level 2*. En dehors de ces horaires, PPR la veille avant 1000.

Du 01/10 au 28/02 : LUN au VEN : 0645-1030, 1300-1600

Du 01/03 au 30/09 : LUN au VEN : 0645-1030, 1500-1800

*Outside these HOR, PPR the previous day before 1000.**From 01/10 to 28/02 : MON-FRI : 0645-1030, 1300-1600**From 01/03 to 30/09 : MON-FRI : 0645-1030, 1500-1800***12 - Lutte aviaire / Bird control** : Groupe B / *Group B*. HOR ATS**13 - Hangars pour aéronefs de passage / Transient aircraft hangars** : NIL.**14 - Réparations / Repairs** : NIL.**15 - ACB** : de l'Ile d'Yeu, 85350 Port Joinville ☎ 02 51 58 56 00.**16 - Transports / Transport** : Taxi sur demande / *Taxi on request*.**17 - Hôtels, restaurants** : en ville / *in town*.