

ENQUETE DE CONJONCTURE JUIN 2010



28/06/2010

Chambre de Commerce et d'Industrie de la Vendée

Cette enquête porte sur les tendances ressenties par les chefs d'entreprise vendéens tant sur le passé immédiat que sur leurs perspectives.

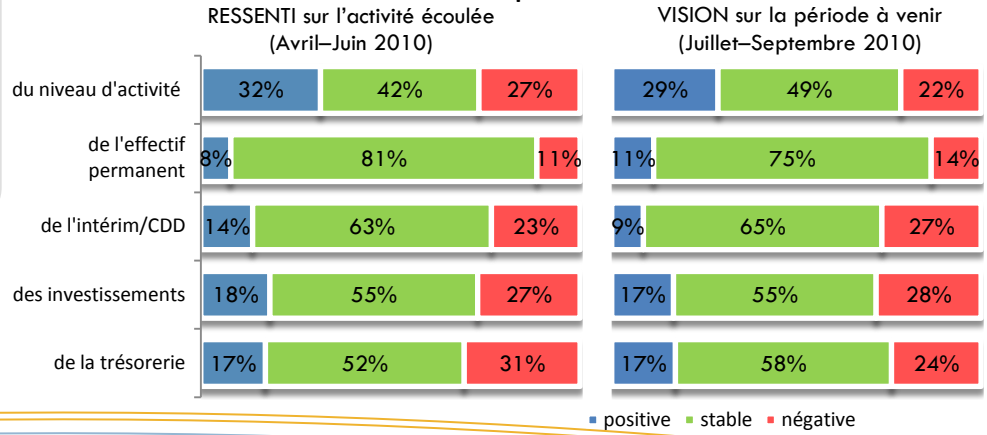
L'impression générale

L'amélioration annoncée par les chefs d'entreprise lors de notre dernière enquête d'avril se confirme. Le niveau d'activité des entreprises progresse. Pour la seconde fois consécutive, la part des opinions positives sur l'activité est supérieure à celle des opinions négatives. Cette impression globale recouvre une évolution contrastée avec une industrie qui retrouve un léger sourire et un commerce qui grimace depuis un an.

Même plus prudentes, les prévisions pour les mois à venir semblent attester d'une « reprise molle » du climat des affaires.

VUE D'ENSEMBLE – TOUS SECTEURS

Enquête JUIN 2010



L'activité

Industrie-services :

Pour l'industrie et les services, la situation continue à s'améliorer : près de 40 % ont constaté une amélioration de leur activité. Si les effets sur l'emploi permanent ne sont pas perceptibles, l'évolution des effectifs de l'intérim constitue un premier signe positif. Les prévisions restent cependant prudentes pour les mois à venir. Si le niveau des trésoreries « ne se dégrade plus » que pour 28 % des entreprises, il constitue toujours un élément de préoccupation majeure.

La métallurgie, tout en restant extrêmement fragilisée, confirme les impressions positives de ce début d'année, à l'image du carnet de commandes qui pour 42 % des entreprises se regarnit.

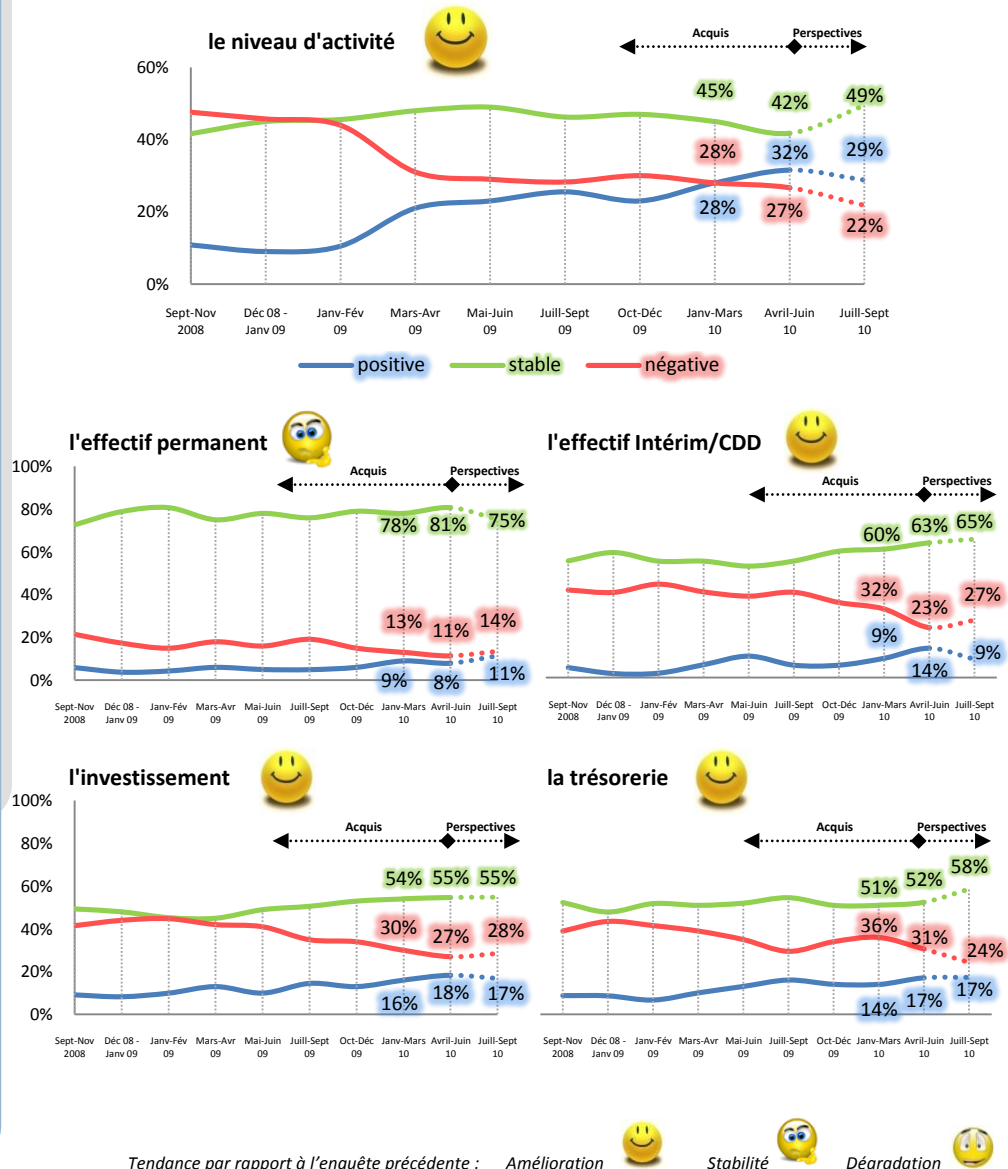
Commerce :

Depuis plus d'un an, le climat conjoncturel pour le commerce semble englué dans une certaine morosité. L'ensemble des indicateurs sont stables. Le moral des consommateurs est au plus bas et le panier moyen en baisse. Les perspectives, moins négatives pour les mois à venir, reposent sur l'espoir d'une bonne période de soldes et une saison estivale « fructueuse ».

Cafés, hôtels, restaurants, campings :

La saison estivale se profile et devrait permettre d'améliorer les indicateurs dont les tendances restent timides à l'image de l'évolution négative du taux d'occupation, plus forte que l'an passé à la même période.

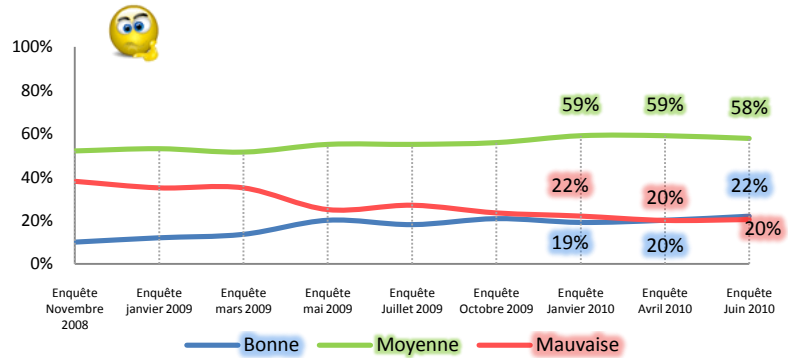
Evolution constatée & perspectives pour...



VUE D'ENSEMBLE – TOUS SECTEURS

Perspectives d'évolution ressenties du secteur d'activité

La vision des chefs d'entreprise, quant à l'évolution future de leur secteur d'activité, globalement stable, masque des disparités importantes. Le climat des affaires pour les secteurs industrie-services apparaît plus porteur dans les mois à venir que pour le commerce de détail, pour lequel les perspectives restent moroses.



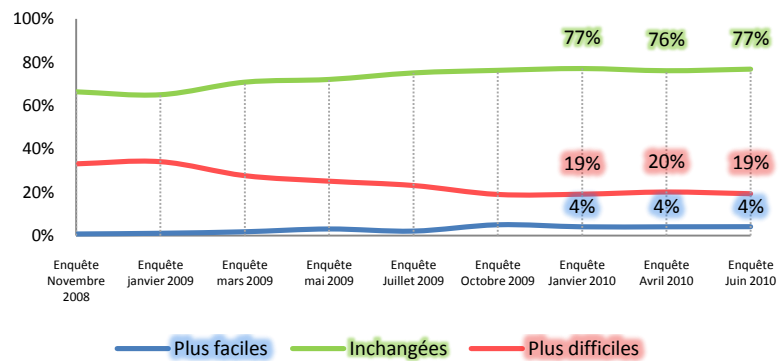
Relations entreprises - banques

Accès au crédit

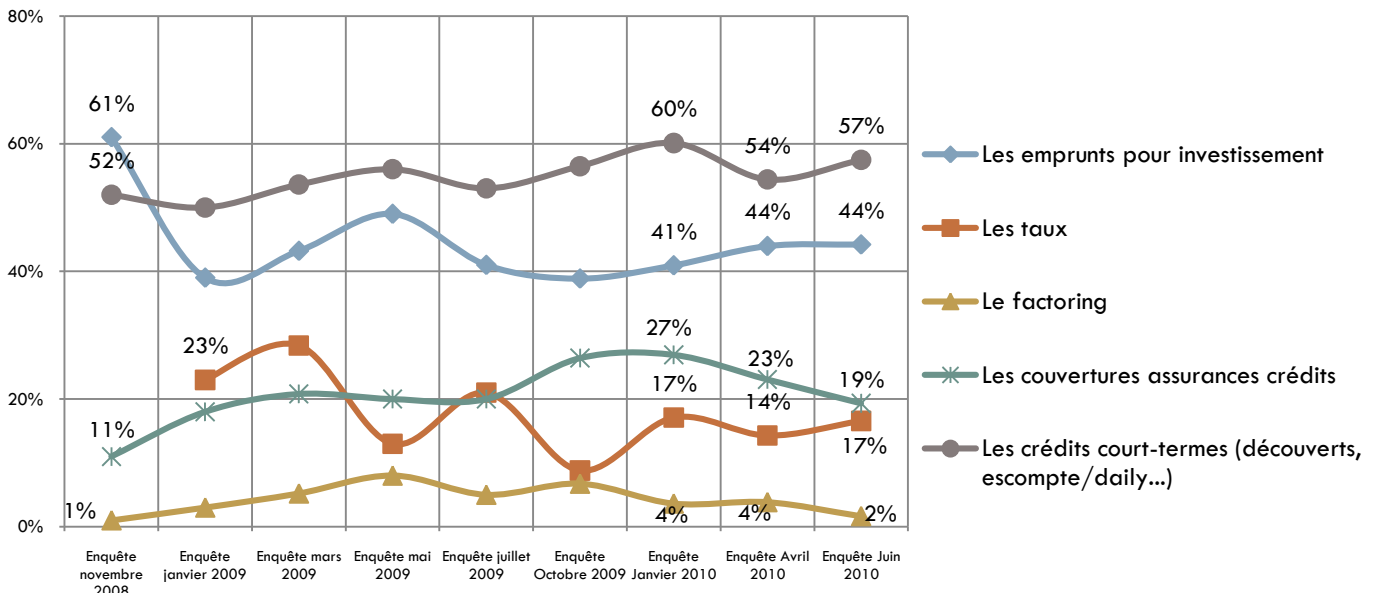
Les relations entreprises-banques se sont stabilisées sans pour autant s'améliorer.

Les tensions concernant la trésorerie court-termes restent importantes et l'accès au financement moyen-termes difficile pour 44 % des entreprises.

Conditions d'accès au crédit

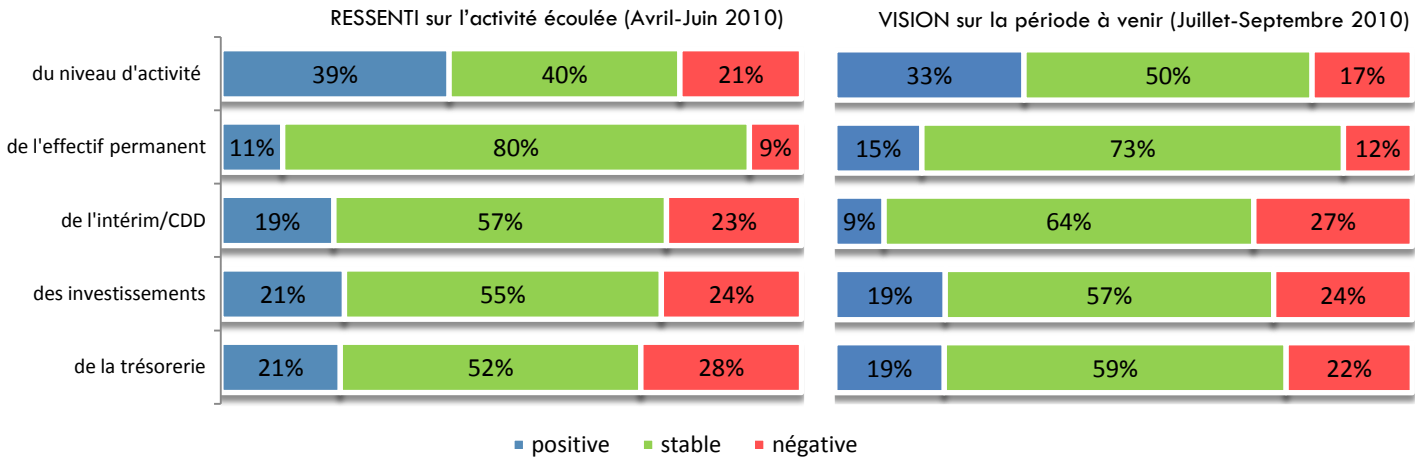


Les problèmes rencontrés avec les banques portent sur :

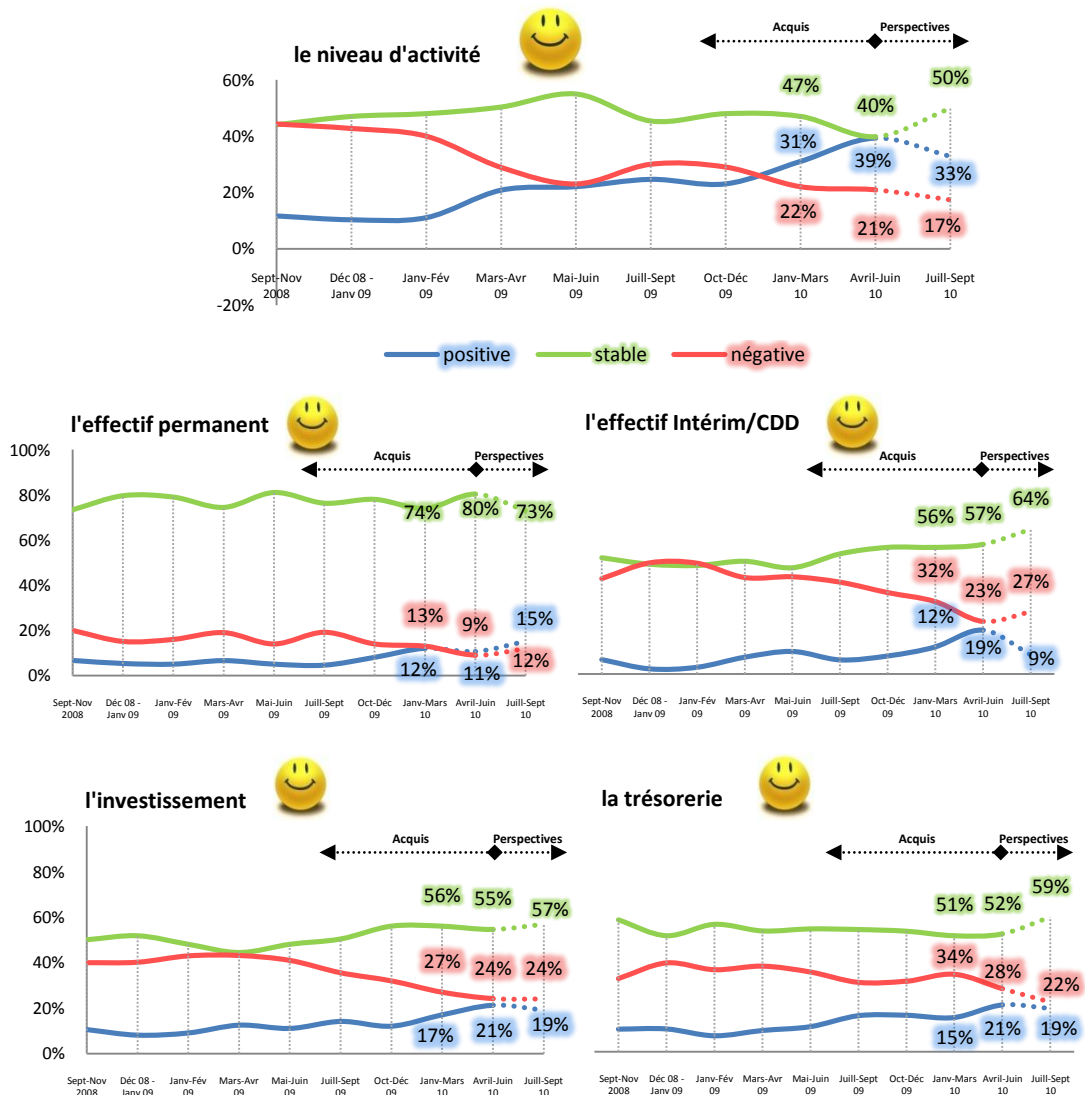


FOCUS ENTREPRISES INDUSTRIELLES, BTP & SERVICES

Enquête Juin 2010



Evolution constatée & perspectives pour...

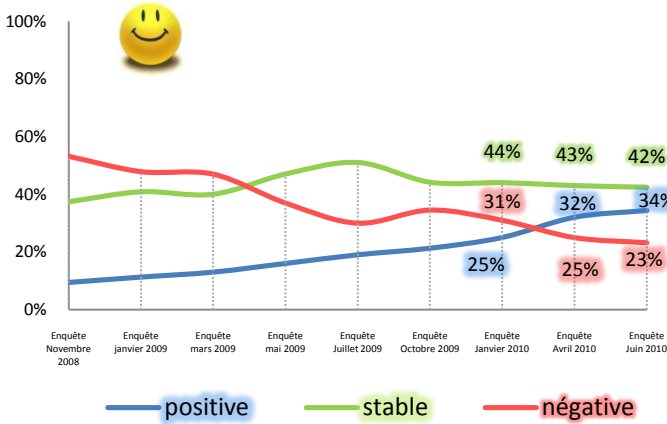


Tendance par rapport à l'enquête précédente :

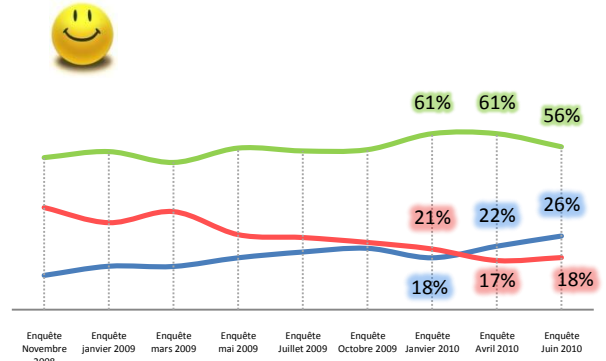


FOCUS ENTREPRISES INDUSTRIELLES, BTP & SERVICES

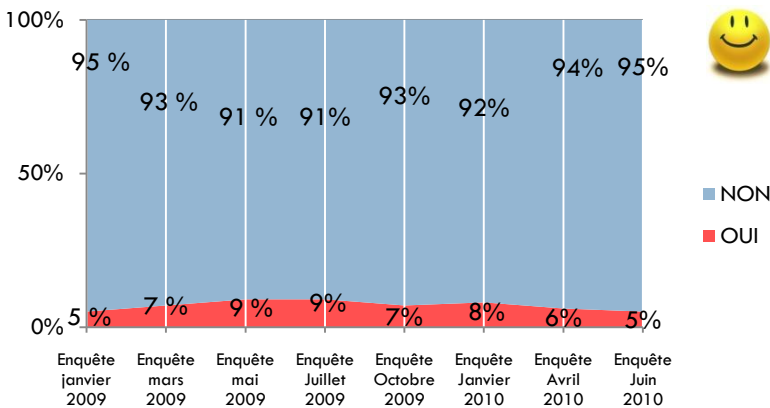
Evolution ressentie du carnet de commandes



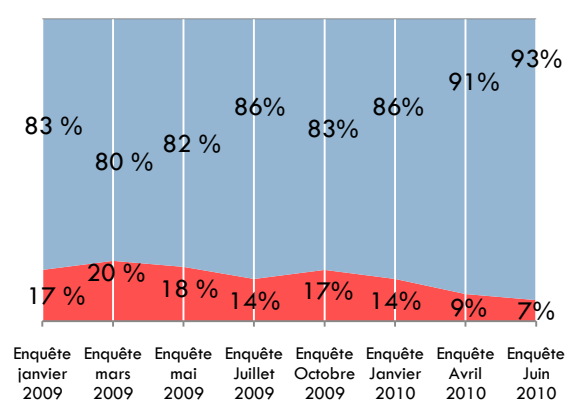
Perspectives d'évolution ressenties du secteur d'activité



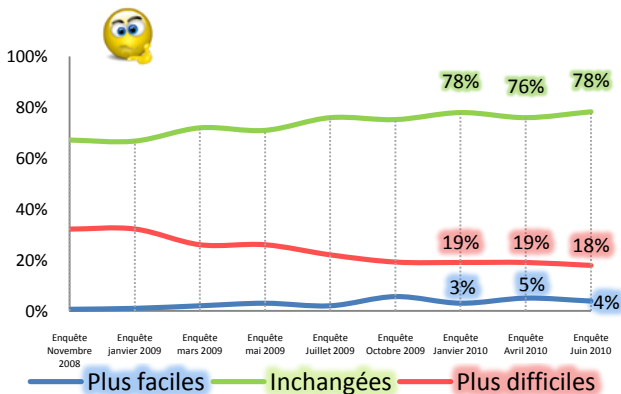
Recours au chômage partiel les trois derniers mois...



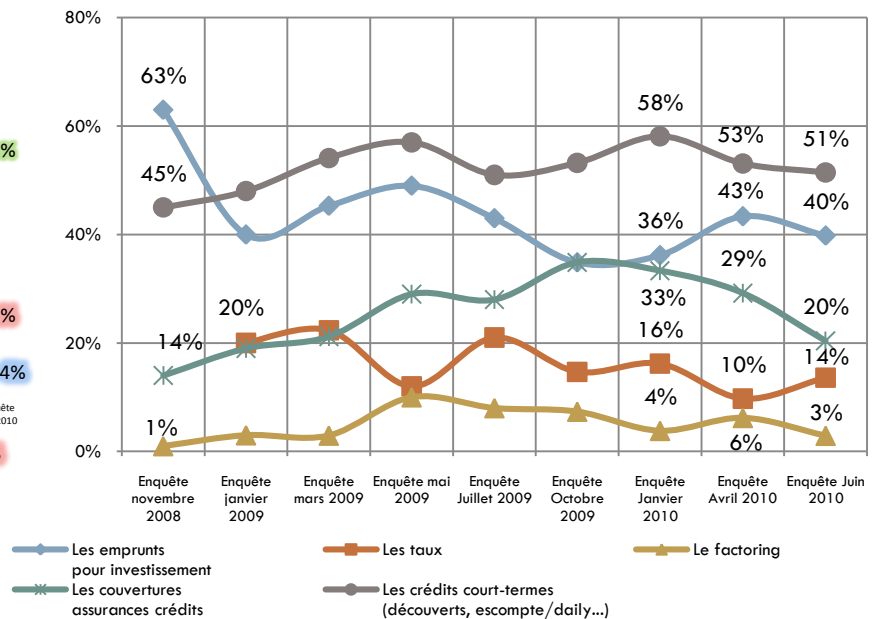
... sur les prochains mois



Conditions d'accès au crédit

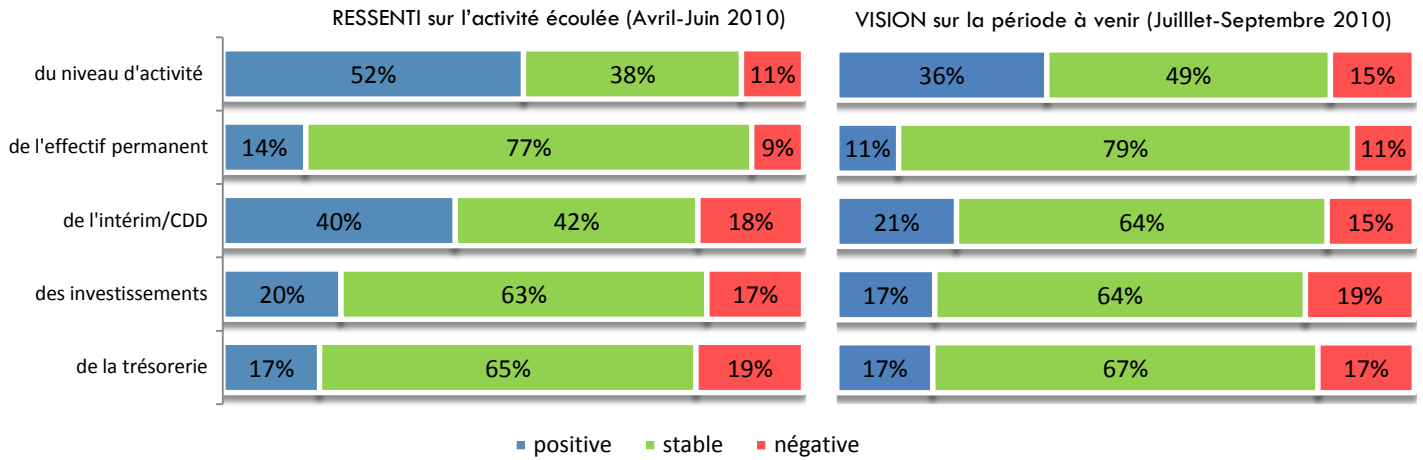


Les problèmes rencontrés avec les banques portent sur :

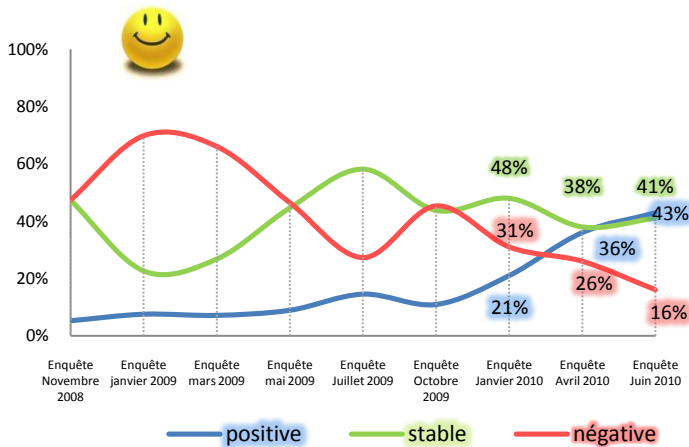


FOCUS ENTREPRISES MECANIQUE-METALLURGIE (56 entreprises)

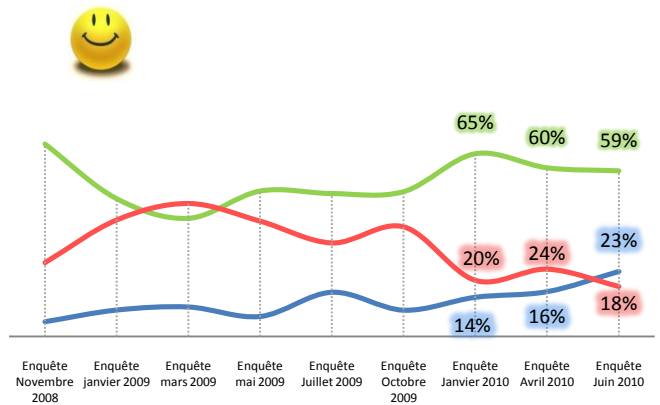
Enquête Juin 2010



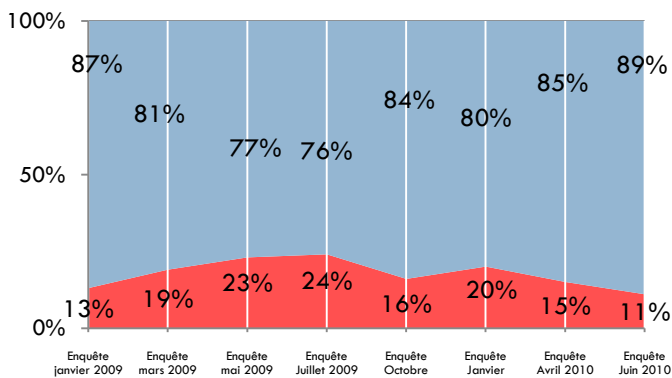
Evolution ressentie du carnet de commandes



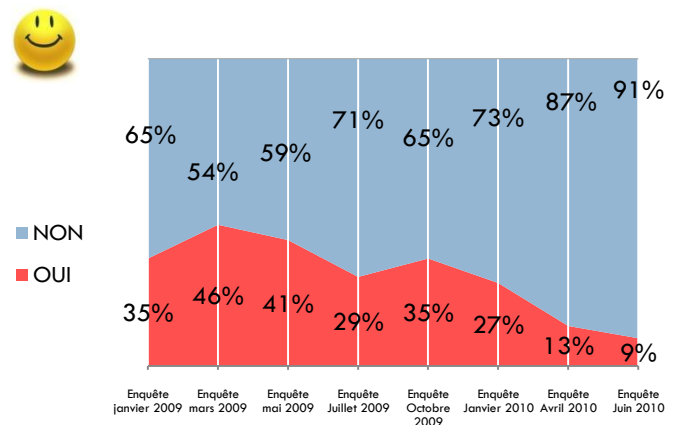
Perspectives d'évolution ressenties du secteur d'activité



Recours au chômage partiel les trois derniers mois...



... sur les prochains mois



Tendance par rapport à l'enquête précédente : Amélioration



Stabilité



Dégradation

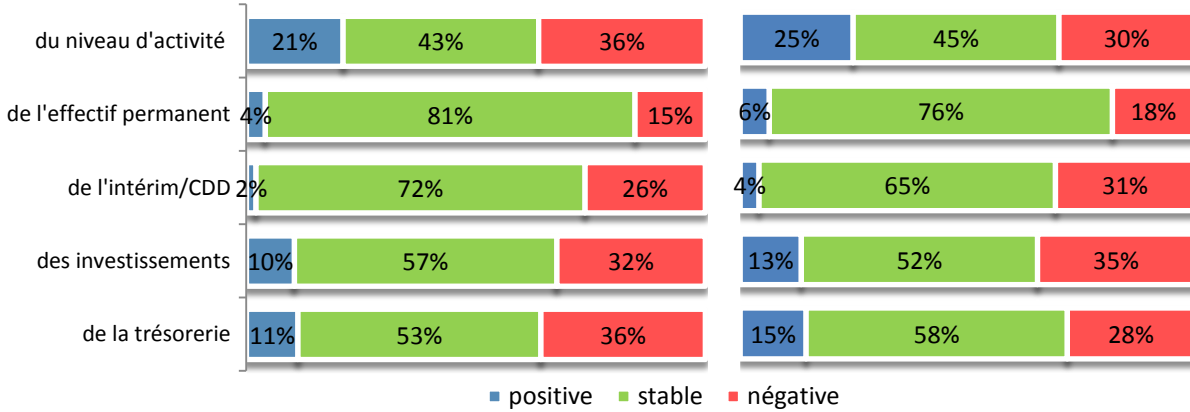


FOCUS ENTREPRISES DE COMMERCE

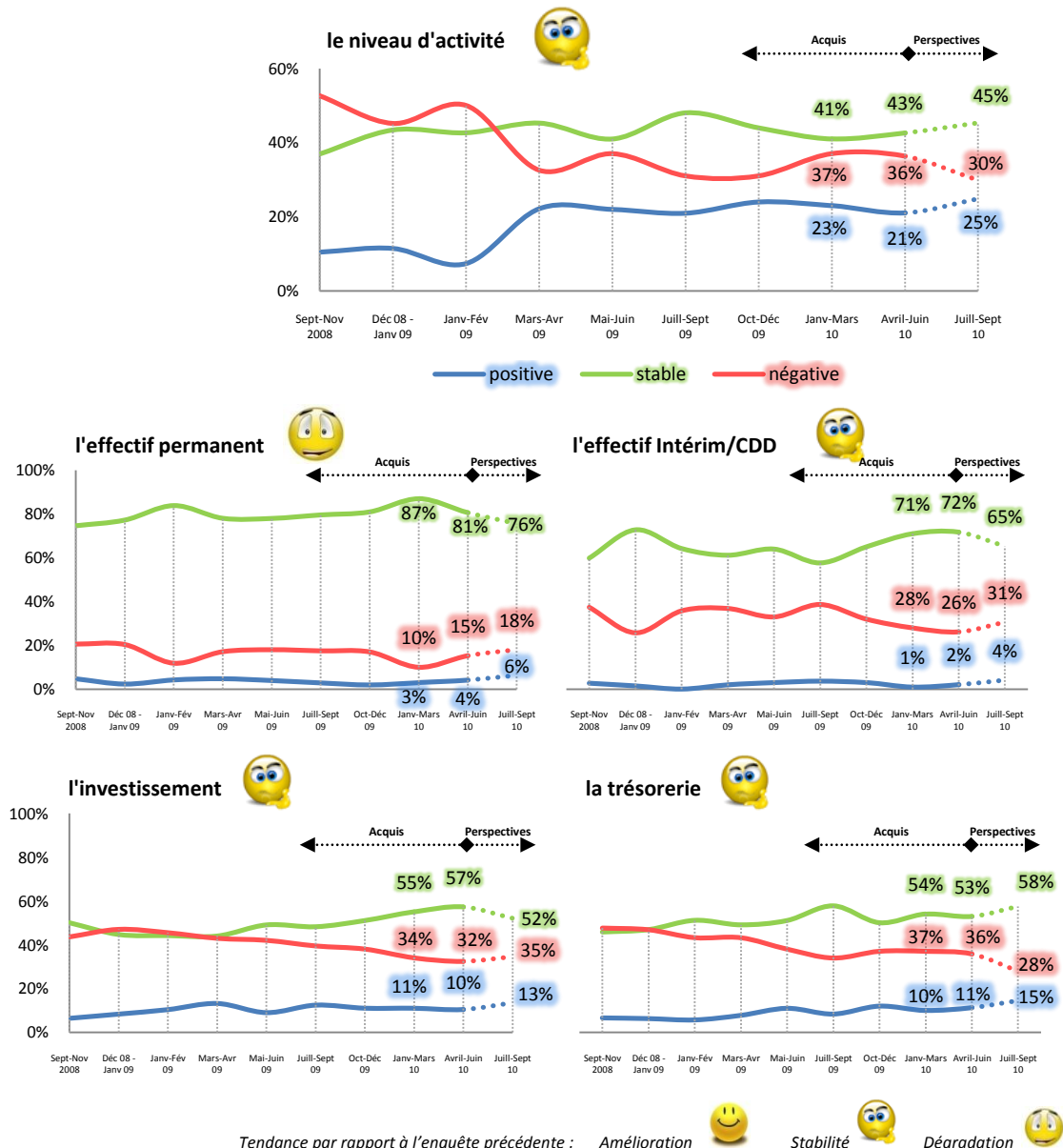
Enquête Juin 2010

RESSENTI sur l'activité écoulee (Avril-Juin 2010)

VISION sur la période à venir (Juillet-Septembre 2010)



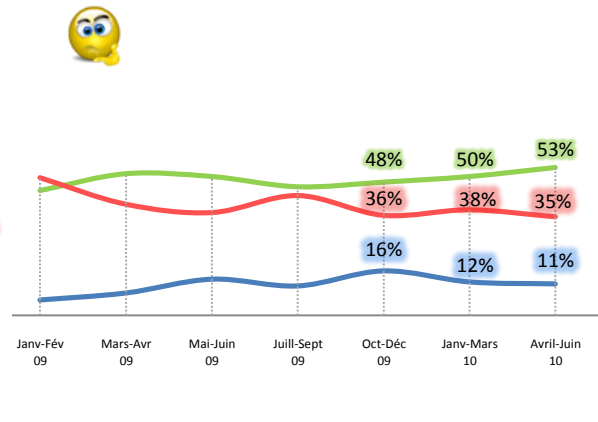
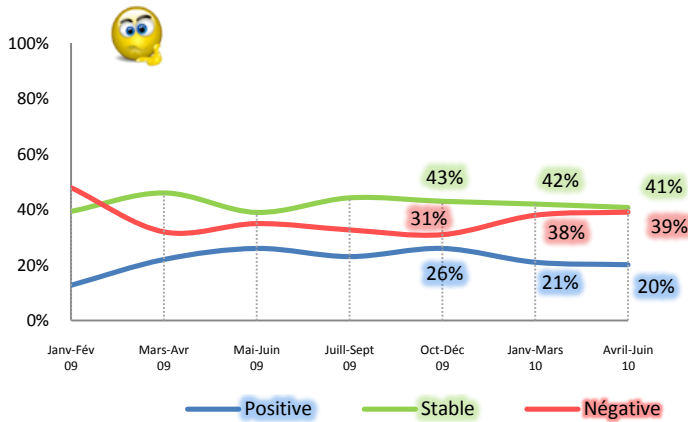
Evolution constatée & perspectives pour...



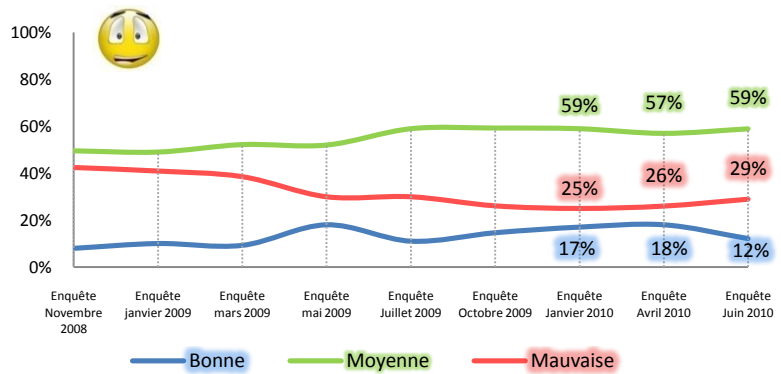
FOCUS ENTREPRISES DE COMMERCE

Ressenti sur l'évolution de la fréquentation du magasin...

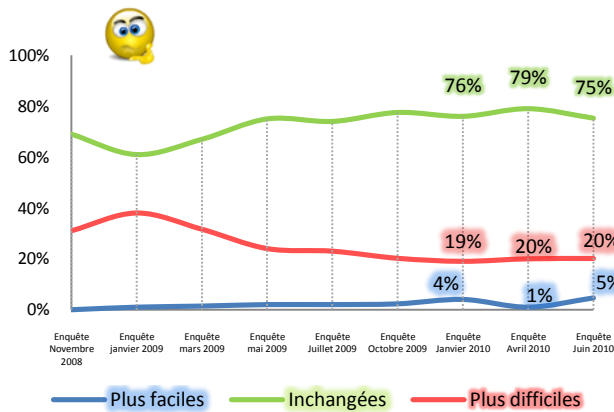
... et sur l'évolution du panier moyen.



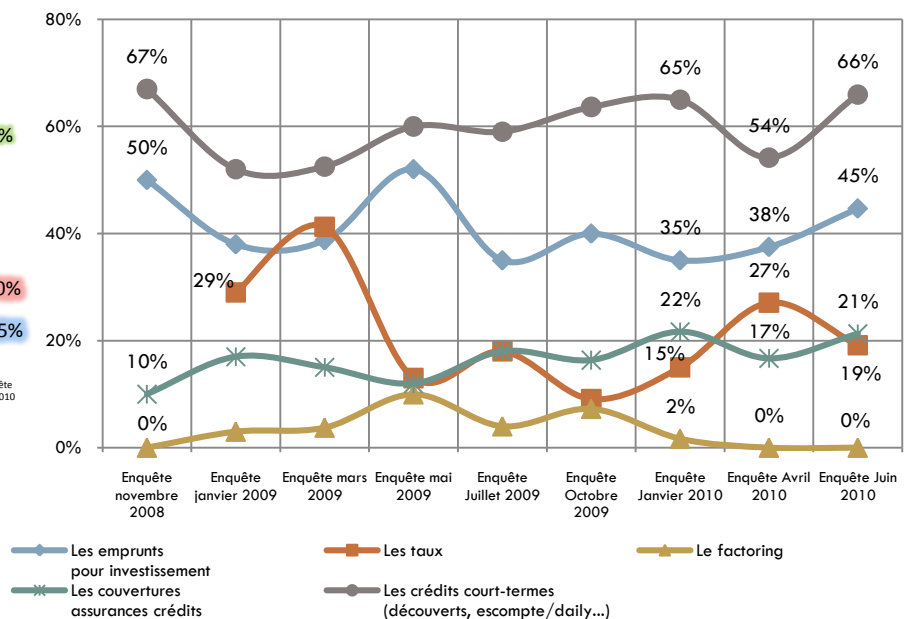
Perspectives d'évolution ressenties du secteur d'activité



Conditions d'accès au crédit



Les problèmes rencontrés avec les banques portent sur :

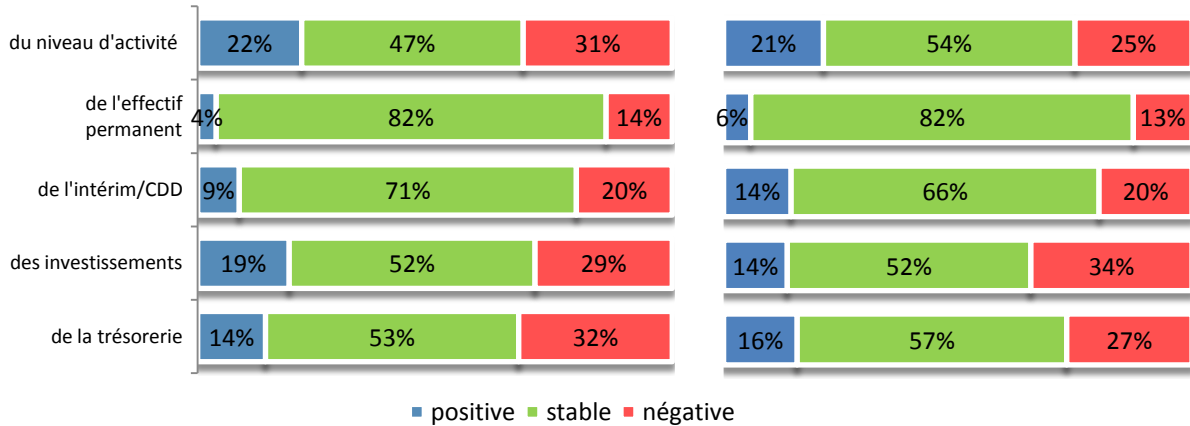


FOCUS CAFES, HOTELS, RESTAURANTS

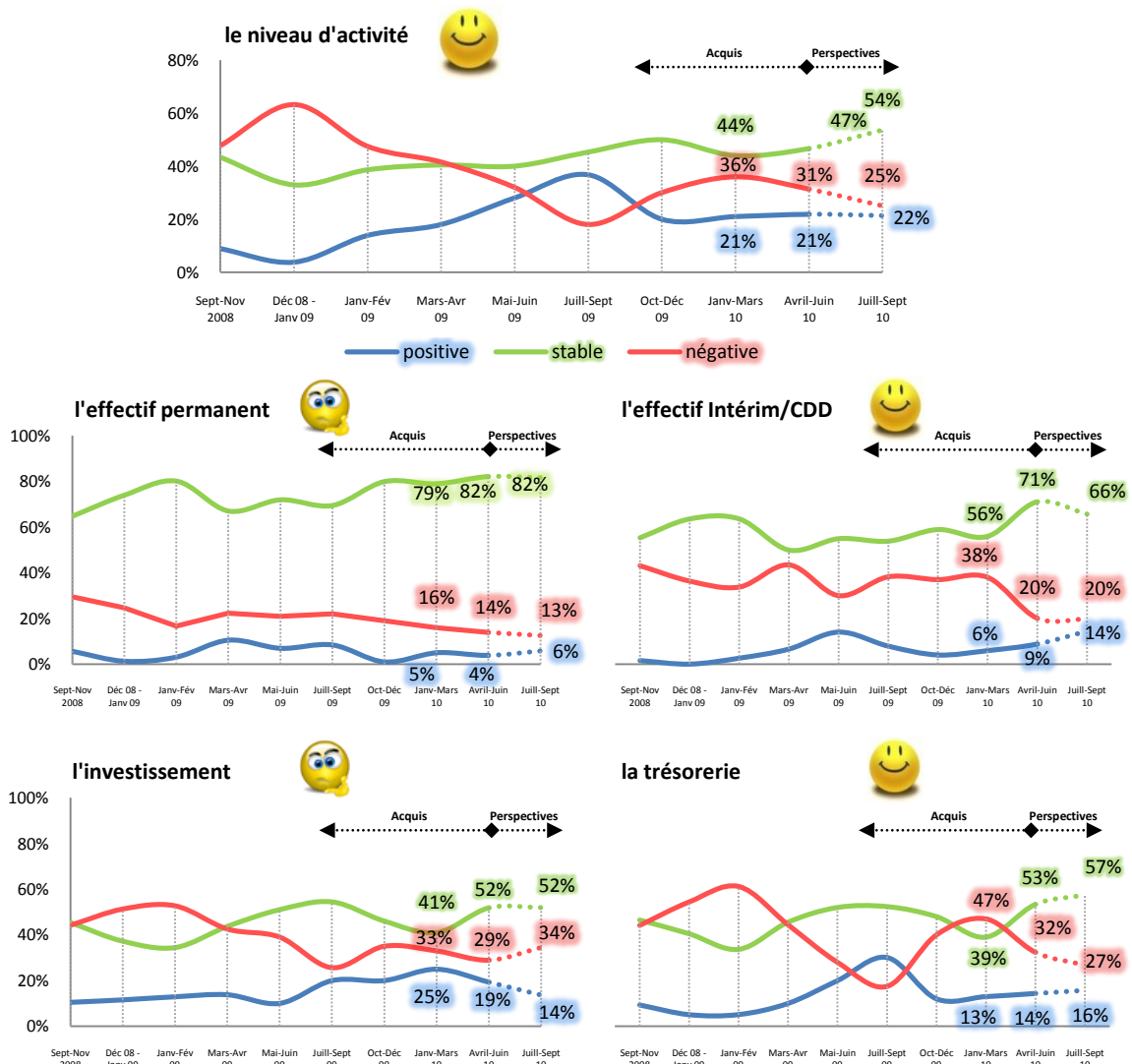
Enquête Juin 2010

RESSENTI sur l'activité écoulee (Avril-Juin 2010)

VISION sur la période à venir (Juillet-Septembre 2010)



Evolution constatée & perspectives pour...



Tendance par rapport à l'enquête précédente : Amélioration



Stabilité

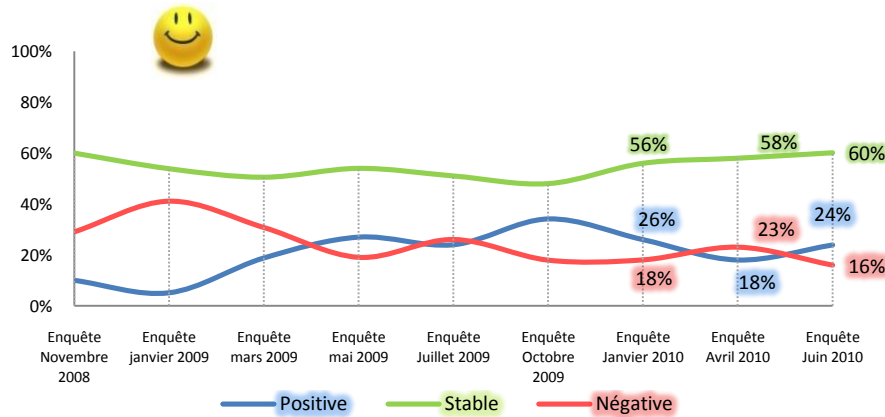


Dégradation

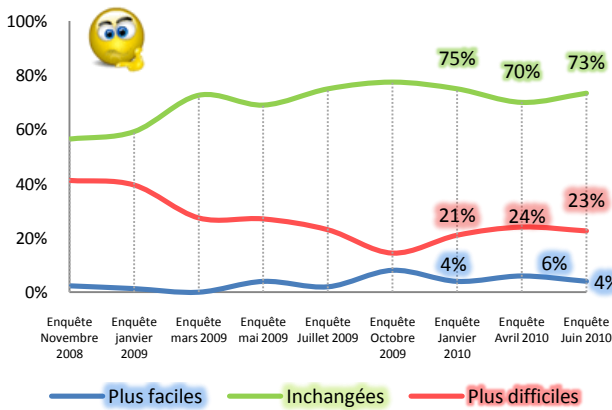


FOCUS CAFES, HOTELS, RESTAURANTS

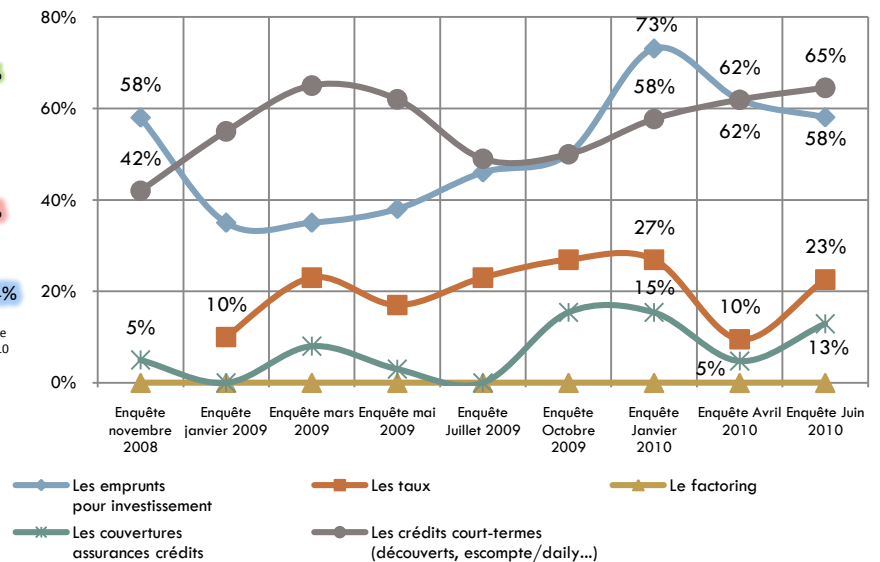
Perspectives d'évolution ressenties du secteur d'activité



Conditions d'accès au crédit

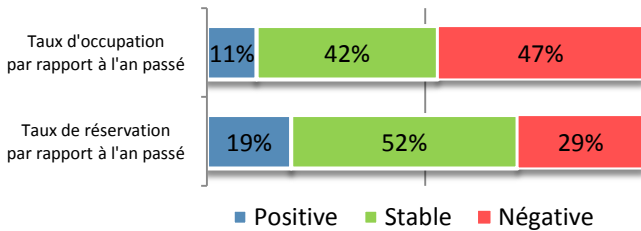


Les problèmes rencontrés avec les banques portent sur :

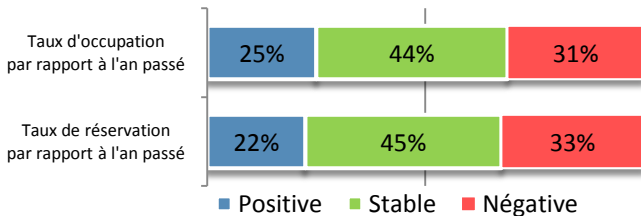


Evolution taux d'occupation et taux de réservation

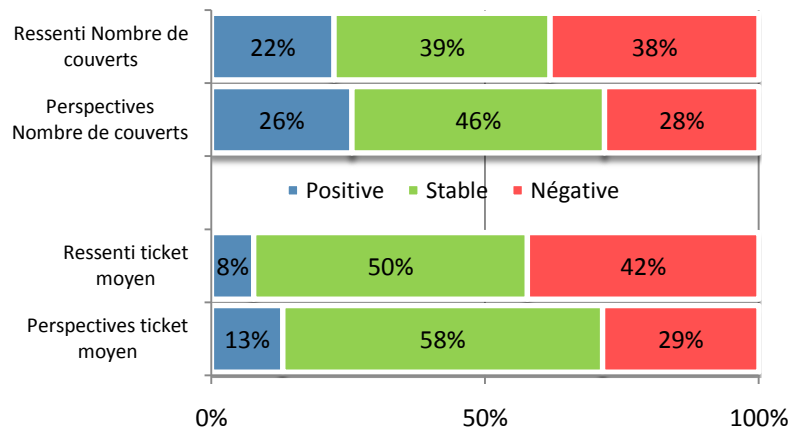
Hôtels



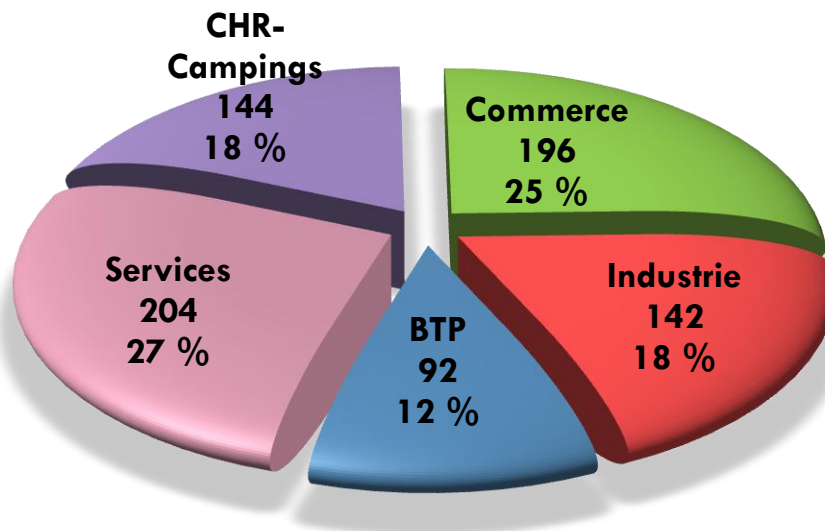
Campings



Restaurants : évolution nombre de couverts et ticket moyen



Répartition des 778 entreprises vendéennes ayant répondu à l'enquête de Juin 2010 :



Méthodologie :

Enquête réalisée par courriel entre le 15 et le 22 juin 2010.

4 379 entreprises interrogées :
dont 1 205 commerces, 2 539 entreprises industrielles, BTP et services,
635 cafés, hôtels, restaurants et campings.

778 entreprises ont répondu (Taux de retour : 18 %)

Commerces

196 (taux de retour 16 %)

Industrie / BTP / services

438 (taux de retour 17 %)

CHR-campings

144 (taux de retour 23 %)

