

ENQUETE DE CONJONCTURE AVRIL 2010



12/04/2010

Chambre de Commerce et d'Industrie de la Vendée

Cette enquête porte sur les tendances ressenties par les chefs d'entreprise vendéens tant sur le passé immédiat que sur leurs perspectives.

L'impression générale

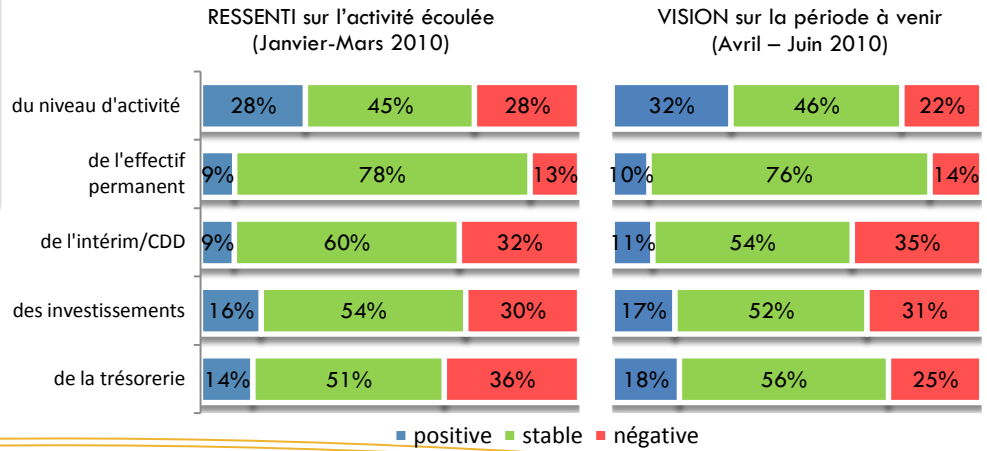
En ce début d'année 2010, et pour la première fois depuis la création de notre enquête en novembre 2008, la part des opinions positives sur l'activité est au même niveau que les opinions négatives : signe d'une meilleure orientation des affaires et d'un raffermissement du moral des chefs d'entreprise.

Ils sont même désormais plus nombreux à anticiper une amélioration de leur activité dans les prochains mois qu'une dégradation.

Toutefois, les niveaux d'activités restent encore faibles et n'augurent pas d'un redressement en matière d'emplois.

VUE D'ENSEMBLE – TOUS SECTEURS

Enquête AVRIL 2010



L'activité

Industrie-services :

Pour l'industrie et les services : les attentes positives sur l'évolution de l'activité exprimées en octobre 2009 semblent enfin se concrétiser. Pour autant cela n'a pas impacté positivement les différents indicateurs, si ce n'est l'investissement. La trésorerie continue de se dégrader pour plus d'un tiers des entreprises de ces secteurs qui fonctionnent bien souvent sous leur point mort.

On notera toutefois que pour la première fois depuis novembre 2008, l'amélioration du carnet de commandes concerne 32 % des entreprises, ce qui se traduit par des anticipations favorables sur l'activité. La métallurgie, tout en restant extrêmement fragilisée, confirme les lueurs d'espoir entrevues en début d'année.

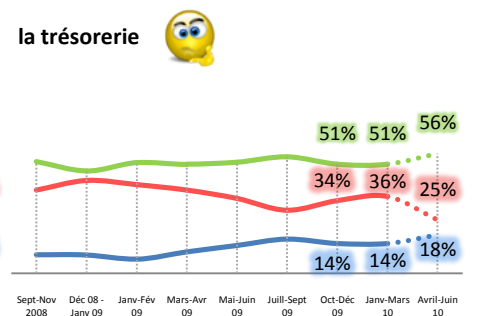
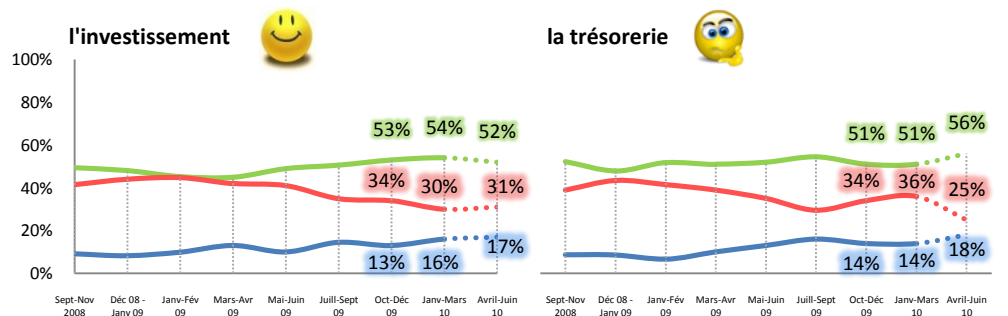
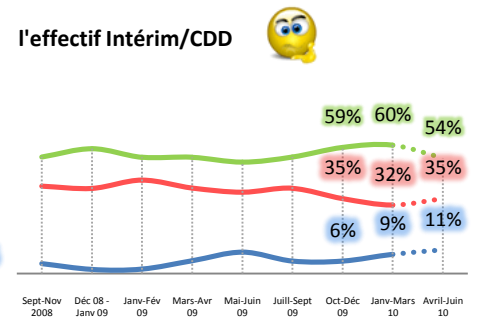
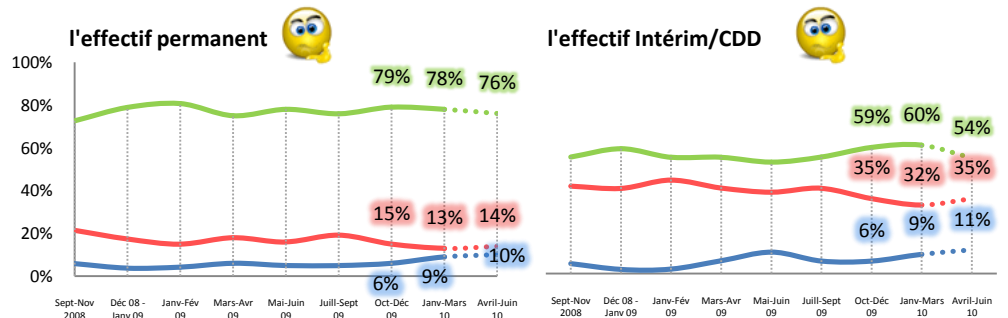
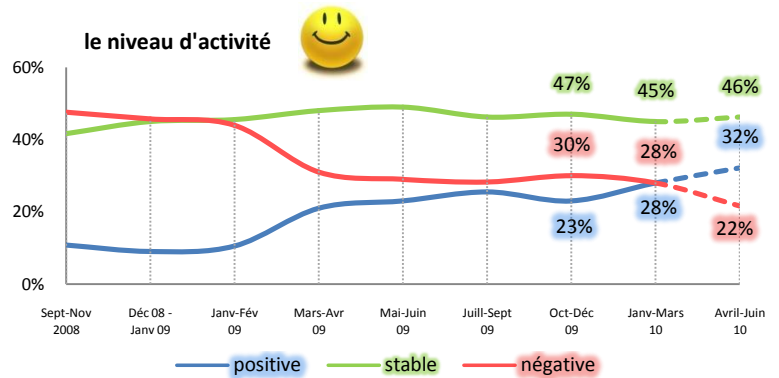
Commerce :

Après une période où les fêtes et les soldes ont soutenu la consommation, le commerce en ce début d'année exprime un ralentissement de son activité sans anticipation d'amélioration !

Cafés, hôtels, restaurants :

Pour les CHR, les tensions de trésorerie demeurent inquiétantes d'autant que les entreprises sont confrontées à une baisse de fréquentation conjuguée à celle du ticket moyen.

Evolution constatée & perspectives pour...

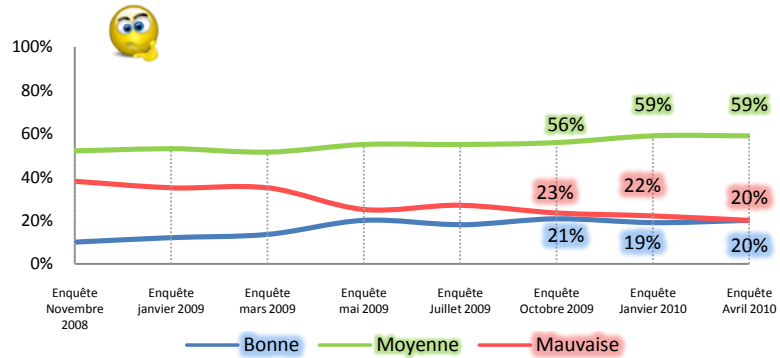


Tendance par rapport à l'enquête précédente : Amélioration Stabilité Dégradation

VUE D'ENSEMBLE – TOUS SECTEURS

Perspectives d'évolution ressenties du secteur d'activité

Les industriels et prestataires de services sont plus positifs pour leur entreprise que pour leur secteur, ce qui n'est pas le cas du commerce et du tourisme.



Relations entreprises - banques

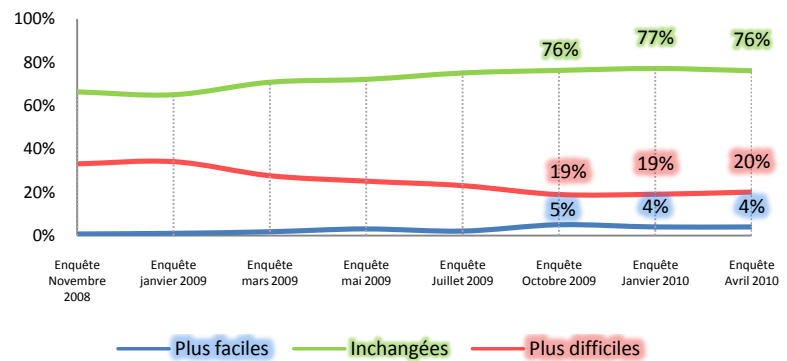
Accès au crédit

Même si 20 % des chefs d'entreprise connaissent encore des difficultés pour accéder au crédit, les relations semblent peu à peu se normaliser.

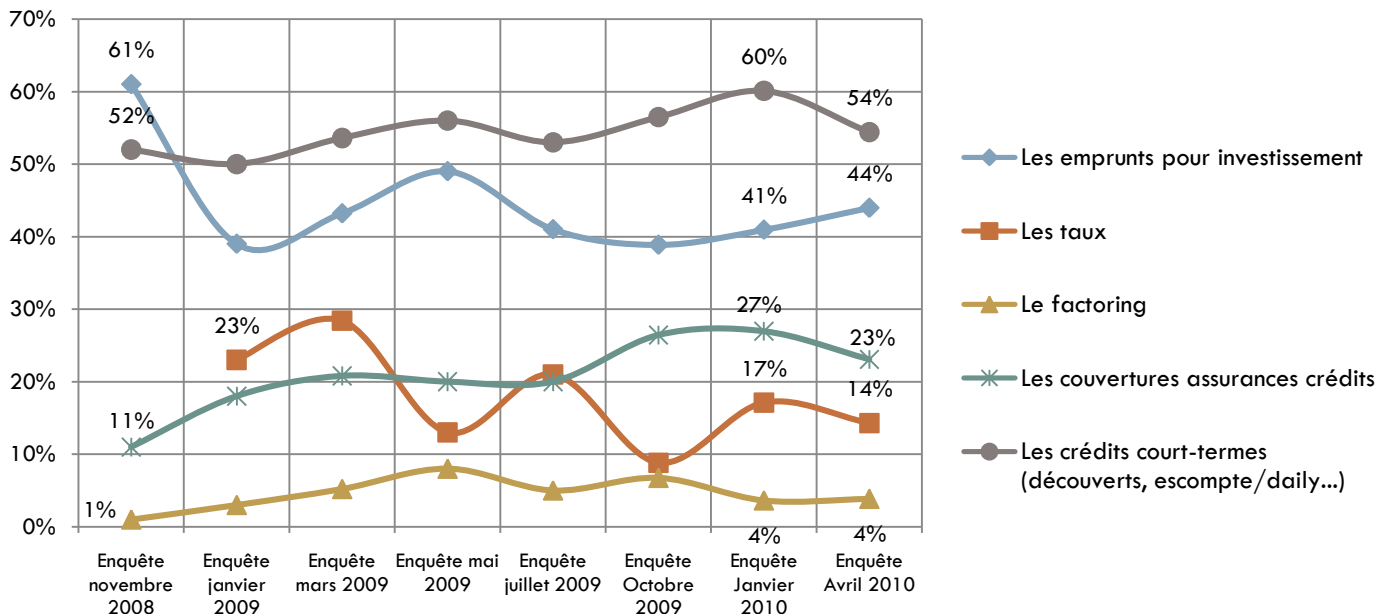
Léger relâchement des tensions concernant la trésorerie court-termes qui reste cependant le point marquant d'achoppement des relations banques-entreprises.



Conditions d'accès au crédit

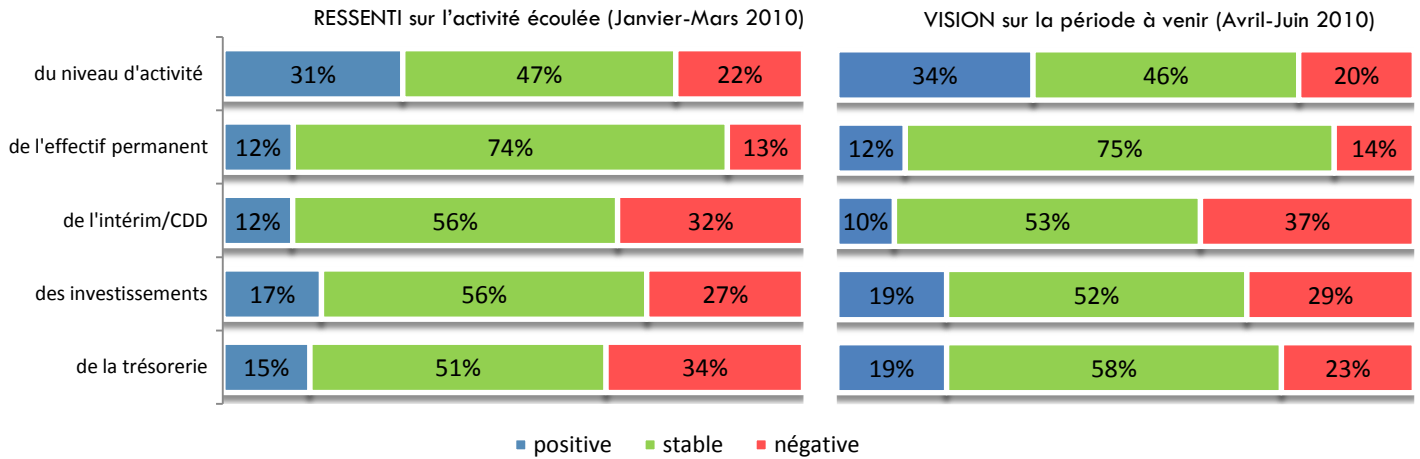


Les problèmes rencontrés avec les banques portent sur :

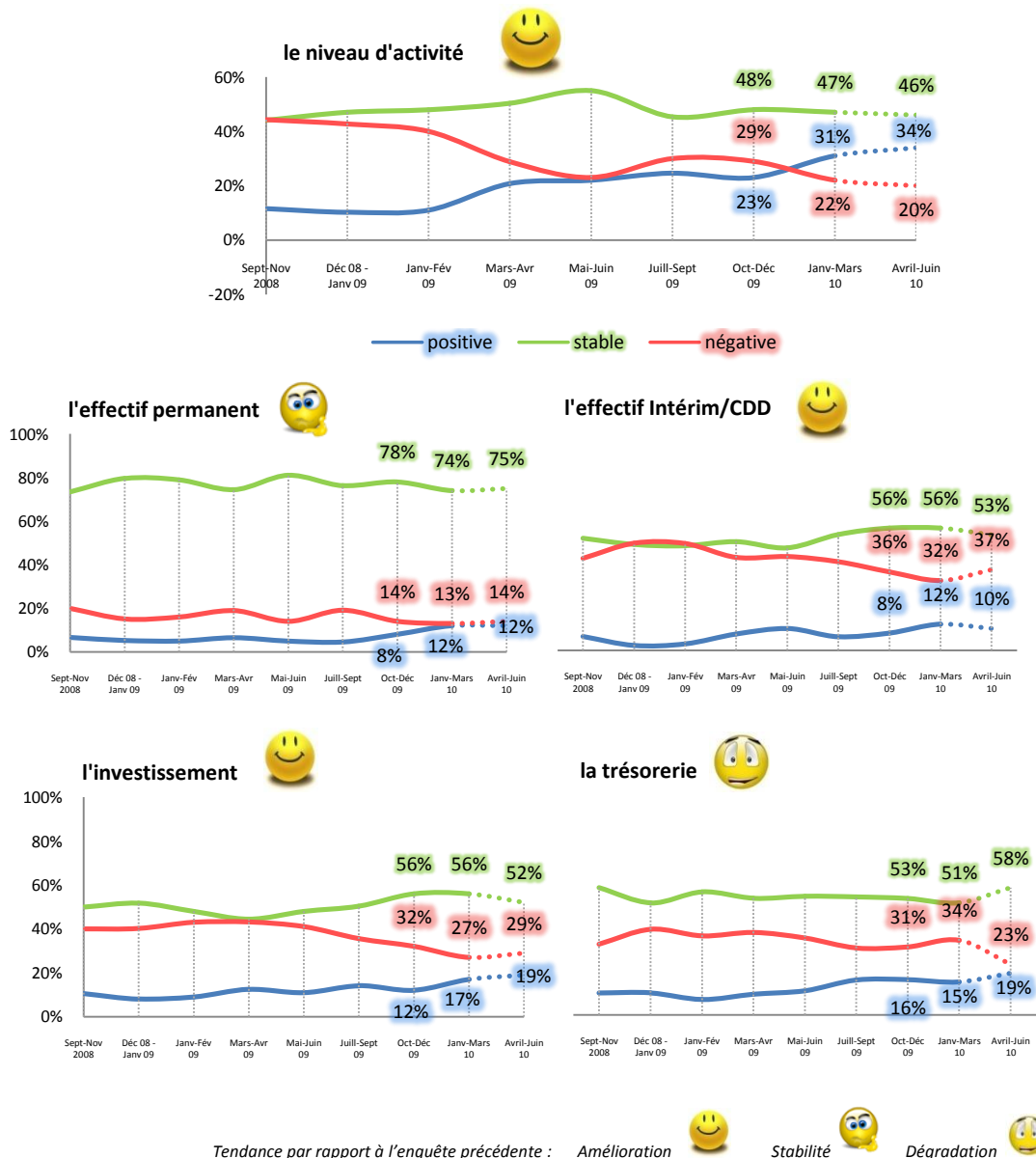


FOCUS ENTREPRISES INDUSTRIELLES, BTP & SERVICES

Enquête Avril 2010

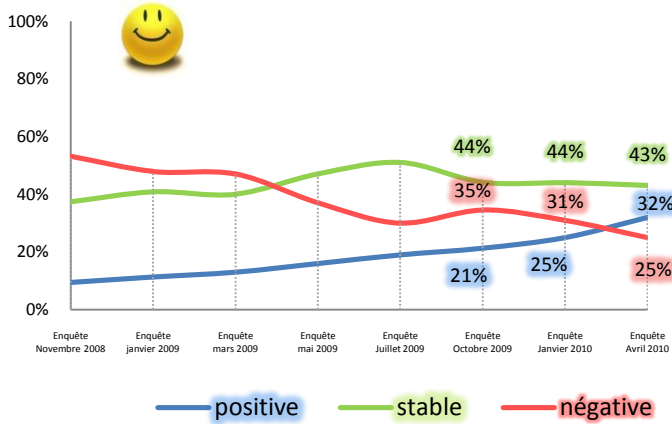


Evolution constatée & perspectives pour...

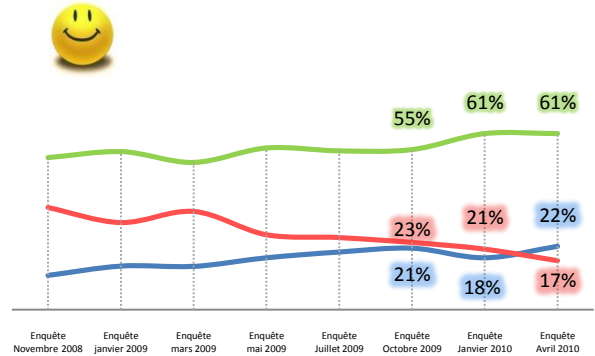


FOCUS ENTREPRISES INDUSTRIELLES, BTP & SERVICES

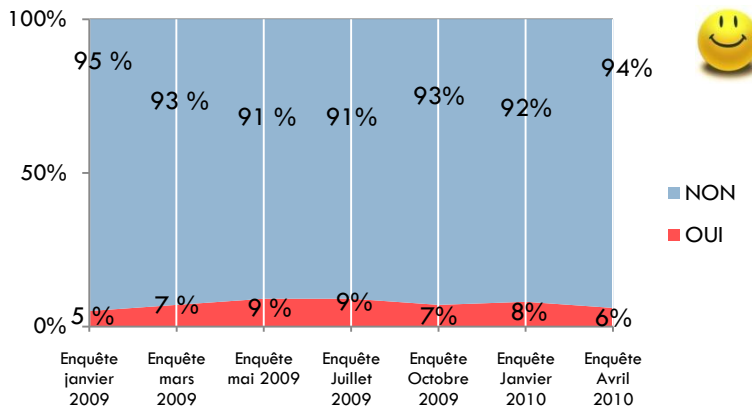
Evolution ressentie du carnet de commandes



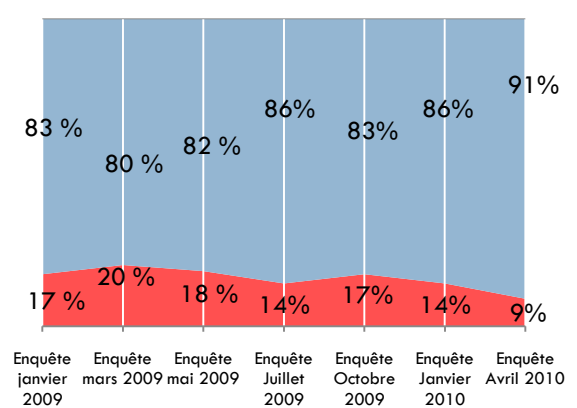
Perspectives d'évolution ressenties du secteur d'activité



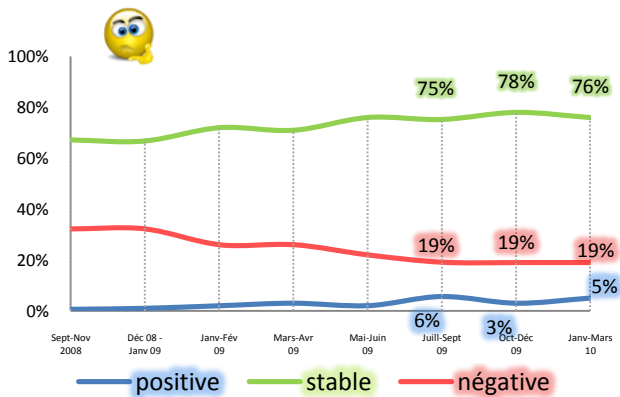
Recours au chômage partiel les trois derniers mois...



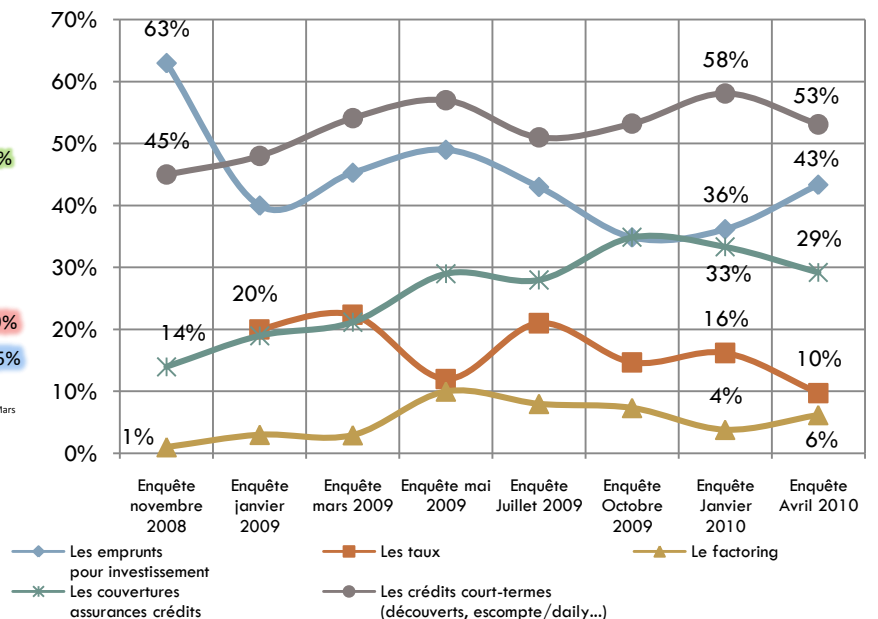
... sur les prochains mois



Conditions d'accès au crédit

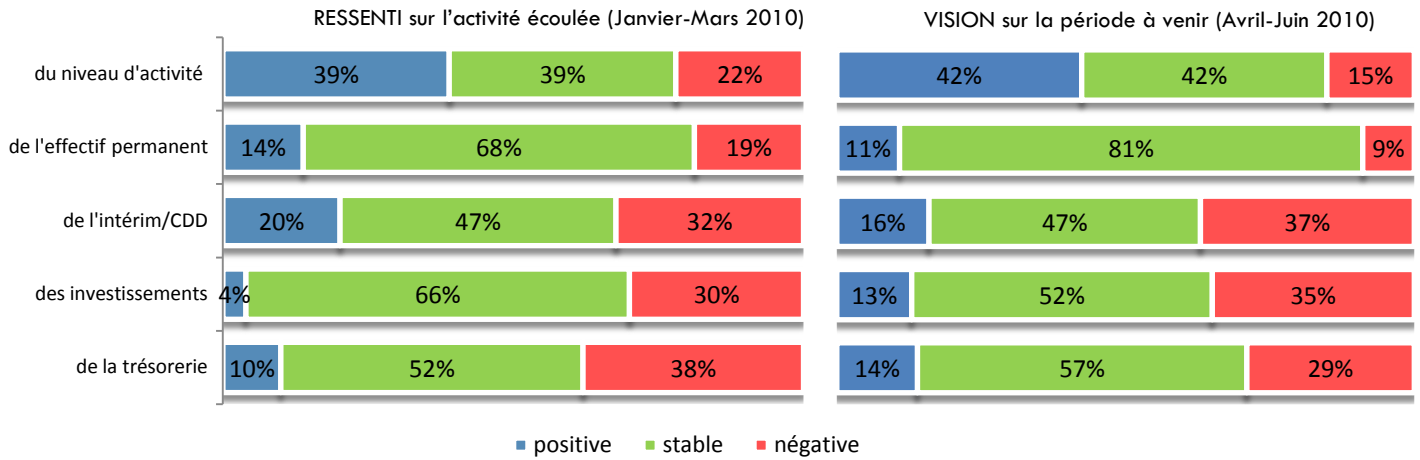


Les problèmes rencontrés avec les banques portent sur :

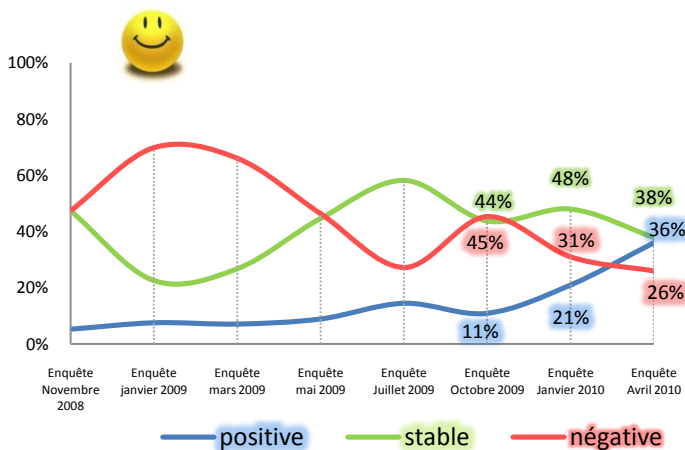


FOCUS ENTREPRISES MECANIQUE-METALLURGIE (59 entreprises)

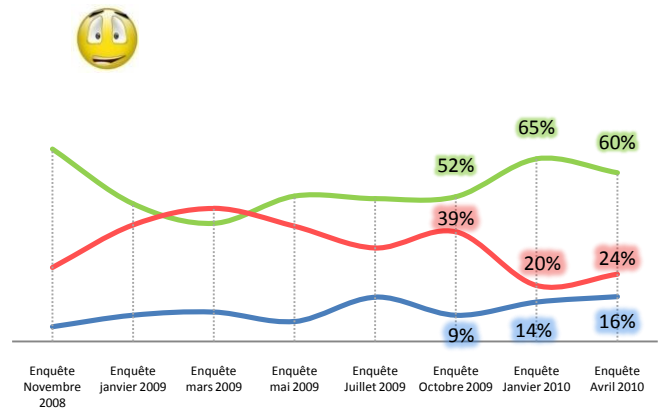
Enquête Avril 2010



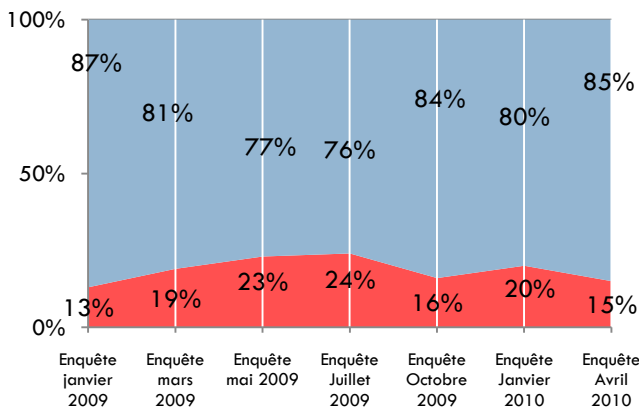
Evolution ressentie du carnet de commandes



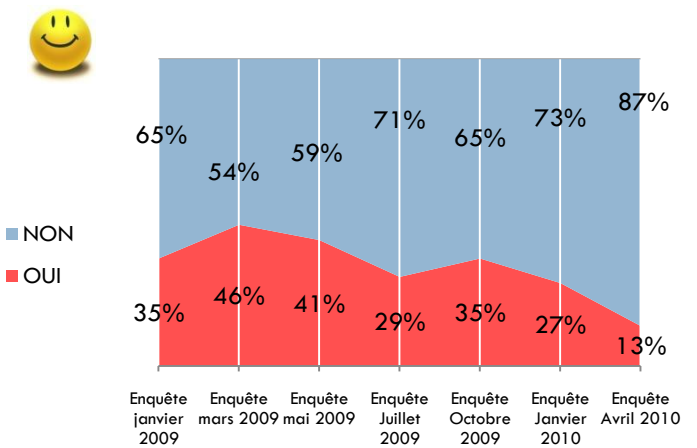
Perspectives d'évolution ressenties du secteur d'activité



Recours au chômage partiel les trois derniers mois...



... sur les prochains mois



Tendance par rapport à l'enquête précédente : Amélioration



Stabilité



Dégradation

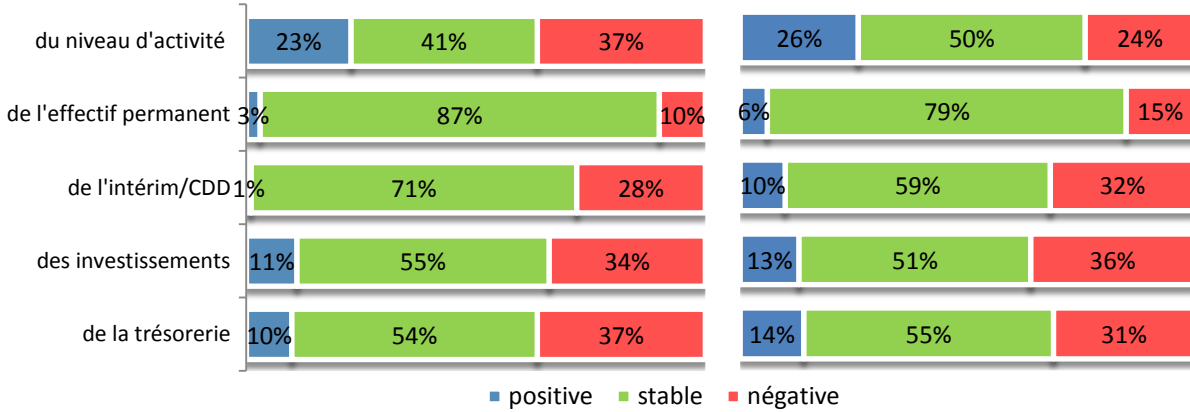


FOCUS ENTREPRISES DE COMMERCE

Enquête Avril 2010

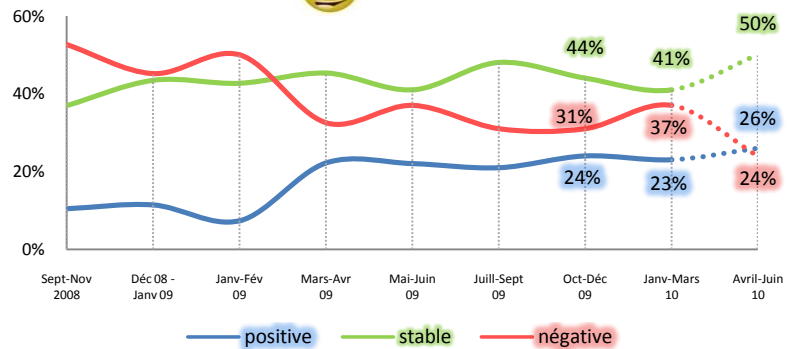
RESSENTI sur l'activité écoulee (Janvier-Mars 2010)

VISION sur la période à venir (Avril-Juin 2010)

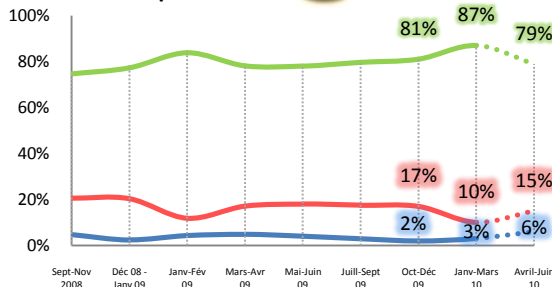


Evolution constatée & perspectives pour...

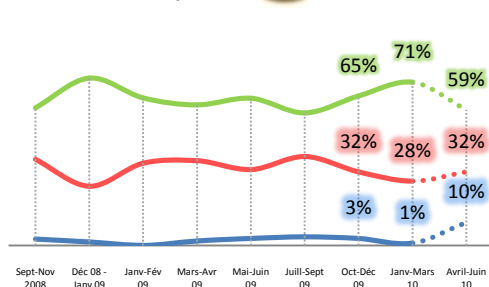
le niveau d'activité



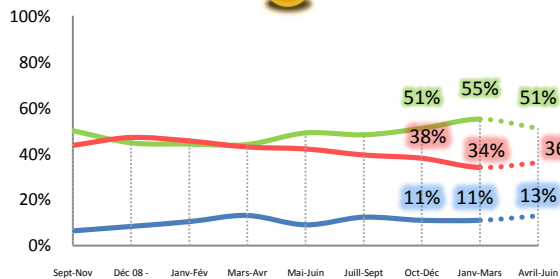
l'effectif permanent



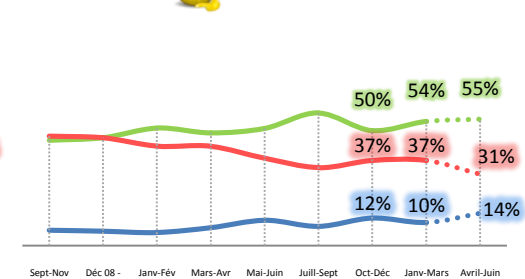
l'effectif Intérim/CDD



l'investissement



la trésorerie



Tendance par rapport à l'enquête précédente : Amélioration



Stabilité

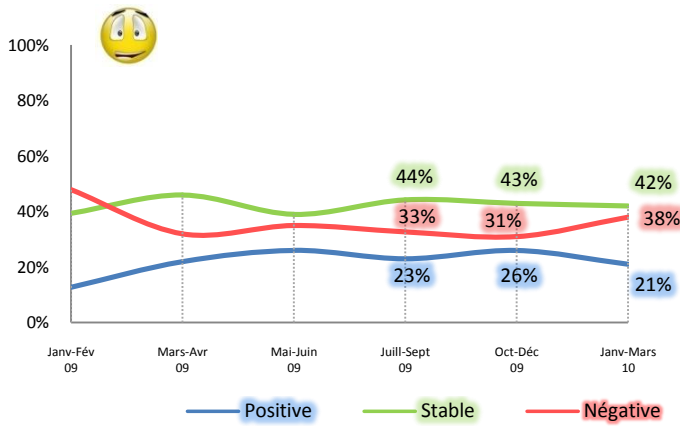


Dégradation

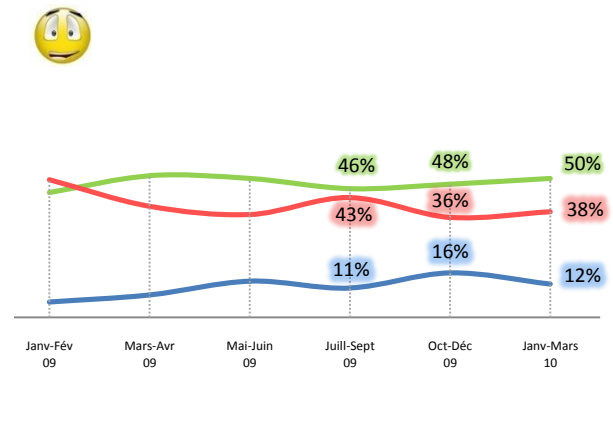


FOCUS ENTREPRISES DE COMMERCE

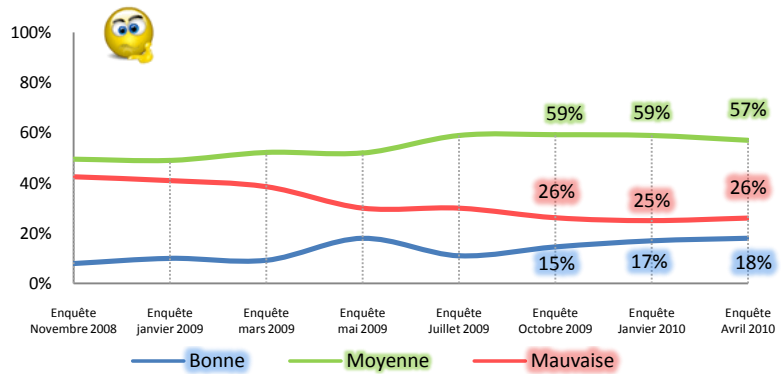
Ressenti sur l'évolution de la fréquentation du magasin...



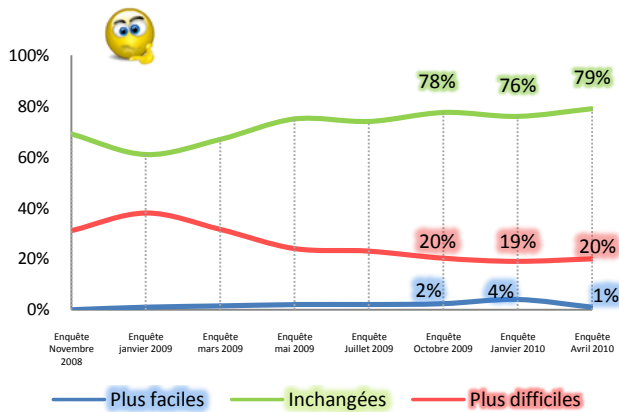
... et sur l'évolution du panier moyen.



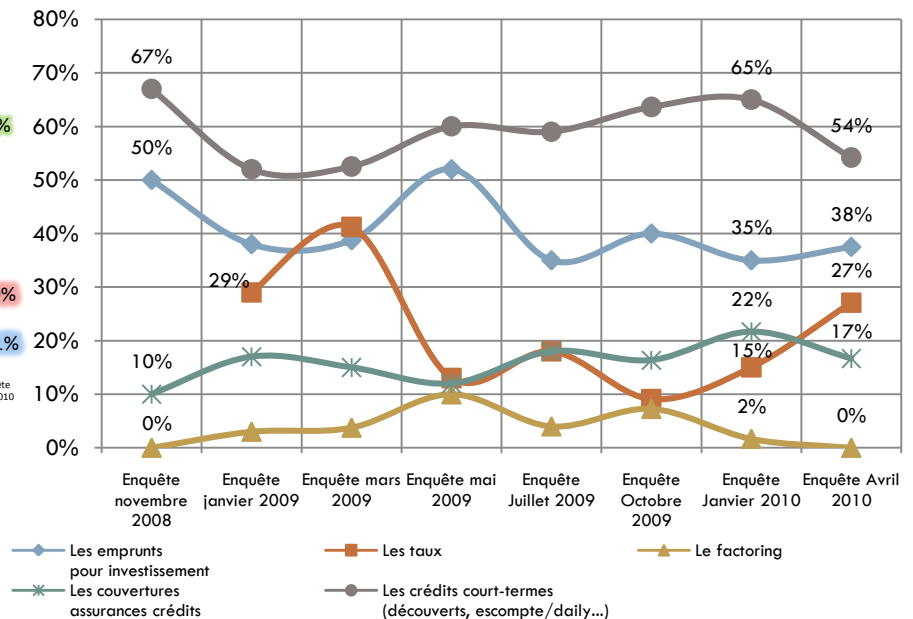
Perspectives d'évolution ressenties du secteur d'activité



Conditions d'accès au crédit



Les problèmes rencontrés avec les banques portent sur :

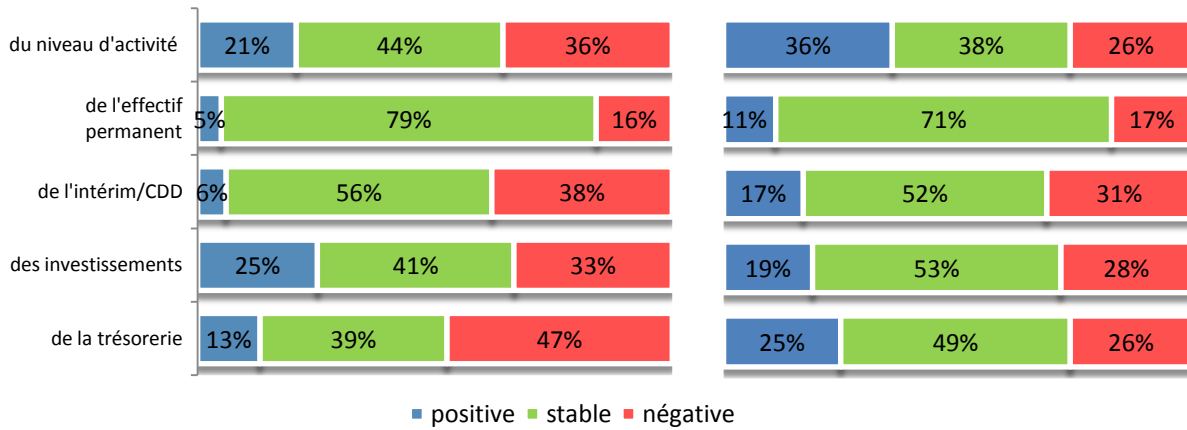


FOCUS CAFES, HOTELS, RESTAURANTS

Enquête Avril 2010

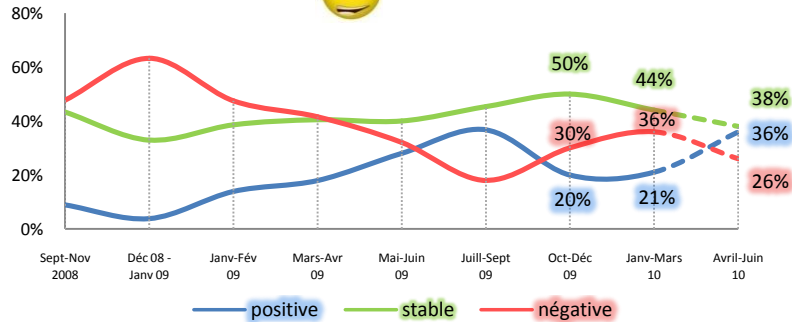
RESSENTI sur l'activité écoulee (Janvier-Mars 2010)

VISION sur la période à venir (Avril-Juin 2010)

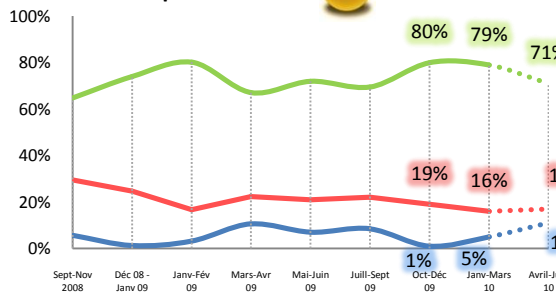


Evolution constatée & perspectives pour...

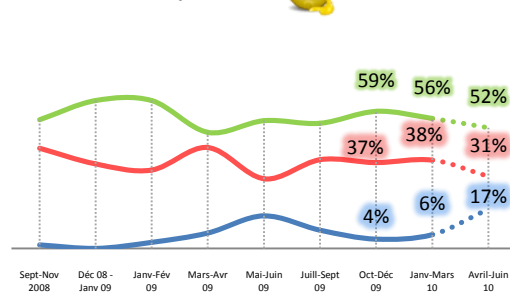
le niveau d'activité



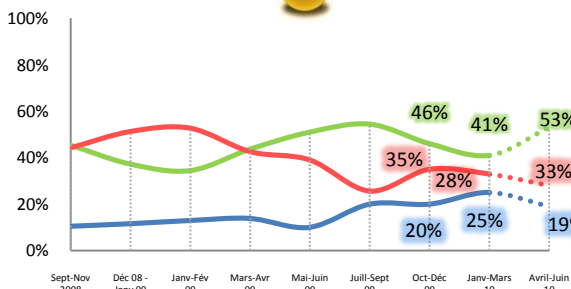
l'effectif permanent



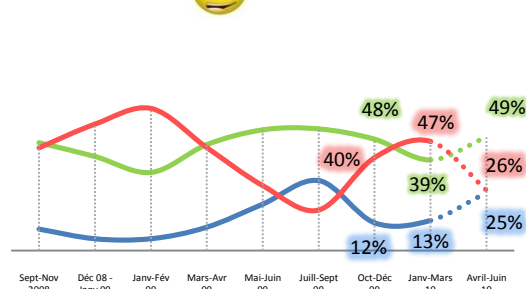
l'effectif Intérim/CDD



l'investissement



la trésorerie



Tendance par rapport à l'enquête précédente : Amélioration



Stabilité

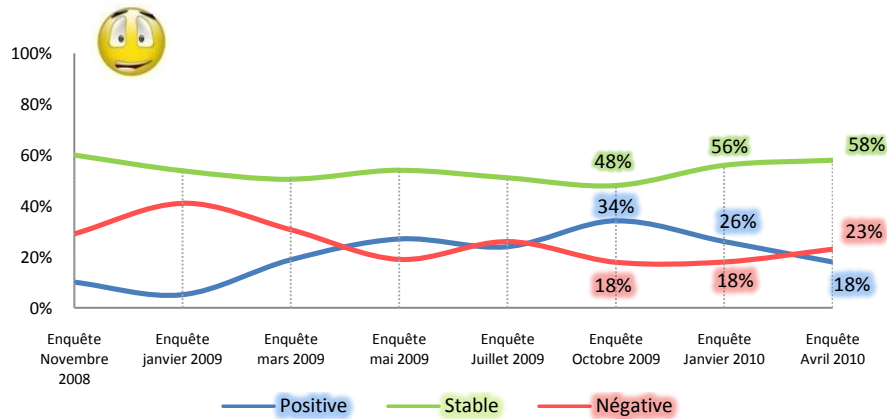


Dégradation

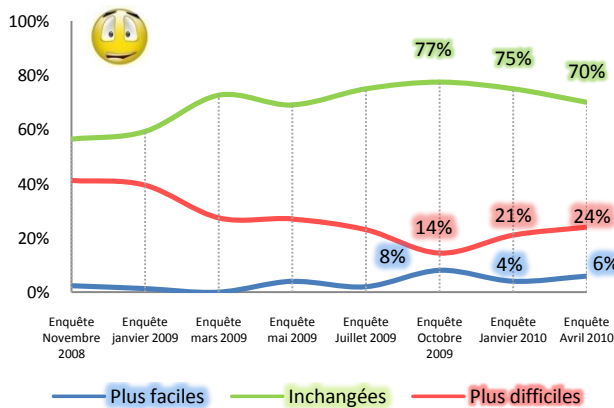


FOCUS CAFES, HOTELS, RESTAURANTS

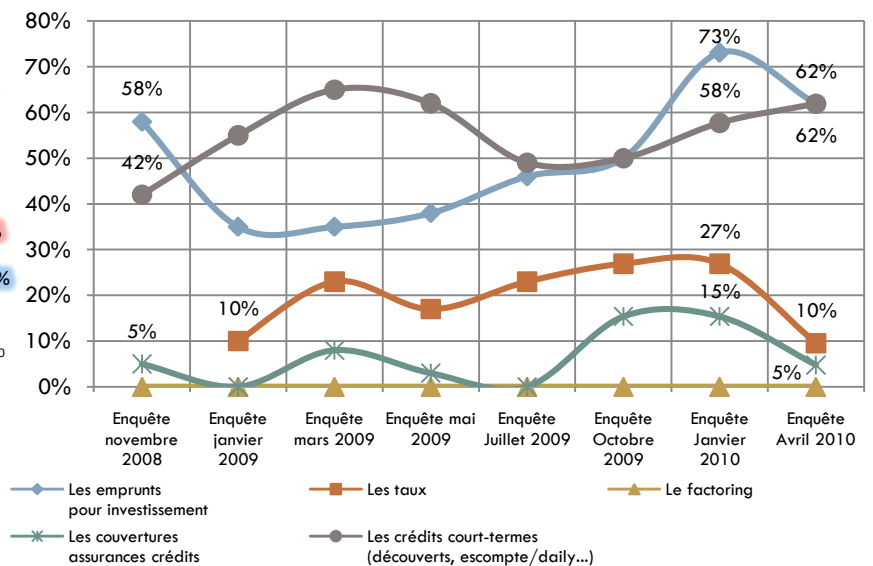
Perspectives d'évolution ressenties du secteur d'activité



Conditions d'accès au crédit

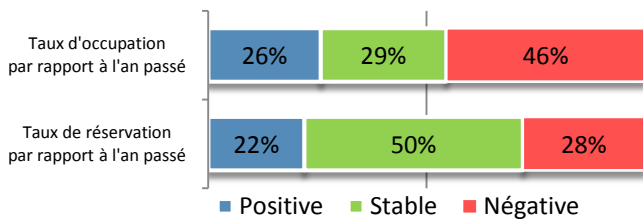


Les problèmes rencontrés avec les banques portent sur :

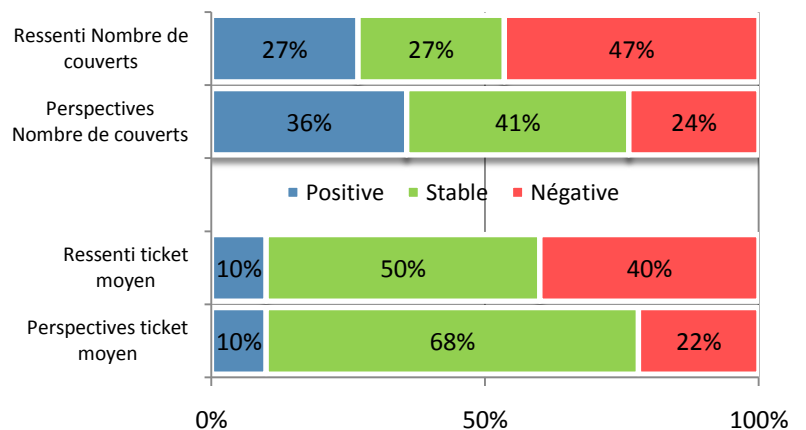


Evolution taux d'occupation et taux de réservation

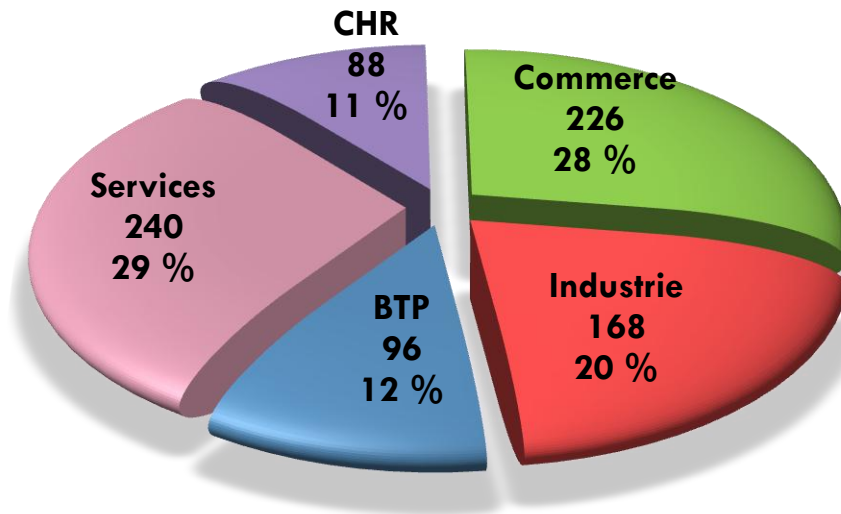
Hôtels



Restaurants : évolution nombre de couverts et ticket moyen



Répartition des 818 entreprises vendéennes ayant répondu à l'enquête en Mars-Avril 2010 :



Méthodologie :

Enquête réalisée par courriel entre le 30 mars et le 6 avril 2010.

3 989 entreprises interrogées :
dont 1 207 commerces, 2 416 entreprises industrielles, BTP et services,
366 cafés, hôtels, restaurants.

818 entreprises ont répondu (Taux de retour : 20 %)

<u>Commerce</u>	<u>Industrie / BTP / service</u>	<u>CHR</u>
226 (taux de retour 19 %)	504 (taux de retour 21 %)	88 (taux de retour 24 %)

